

**Országos
kompetenciamérés
2019**



FIT-jelentés

Telephelyi jelentés

6. évfolyam :: Általános iskola

Dr. Béres József Általános Iskola

1031 Budapest, Keve utca 41.

OM azonosító: 034837

Telephely kódja: 001



EMBERI ERŐFORRÁSOK
MINISZTERIUMA



OKTATÁSI
HIVATAL



Köznevelési Mérés
Értékelési Osztály

FIGYELEM! Kérjük, tartsa szem előtt, hogy a 2016/2017. tanévtől a képzési formák elnevezései megváltoztak. A jelentésben a hatályos köznevelési törvényben felsorolt képzési formák megnevezései szerepelnek: a korábbi szakközépiskola szakgimnáziumként, a korábbi szakiskola szakközépiskolaként, a korábbi speciális szakiskola szakiskolaként került feltüntetésre.

Létszám adatok

A telephely létszámadatai az általános iskolai képzéstípusban a 6. évfolyamon

Osztály neve	Tanulók száma						A jelentésben szereplők
	Összesen	SNI tanulók	Mentesült tanulók	BTMN tanulók	HHH tanulók	Jelentésre jogosult tanulók	
6.a	25	0	0	2	0	25	22
6.b	26	0	0	0	1	26	26
6.c	25	0	0	0	0	25	23
Összesen	76	0	0	2	1	76	71

A Tanulói háttérkérdőívre és a családháttér-indexre vonatkozó létszám adatok

Osztály neve	Tanulók száma		
	Jelentésre jogosultak	Tanulói kérdőívet kitöltötte	Van CSH-indexe
6.a	25	3	3
6.b	26	13	11
6.c	25	6	4
Összesen	76	22	18

A telephely CSH-indexének számításához nem áll rendelkezésre elegendő adat. Legfeljebb a tanulók kétharmadának volt családháttér-indexe a telephelyen.

A sajátos nevelési igényű vagy problémákkal küzdő tanulók adatai

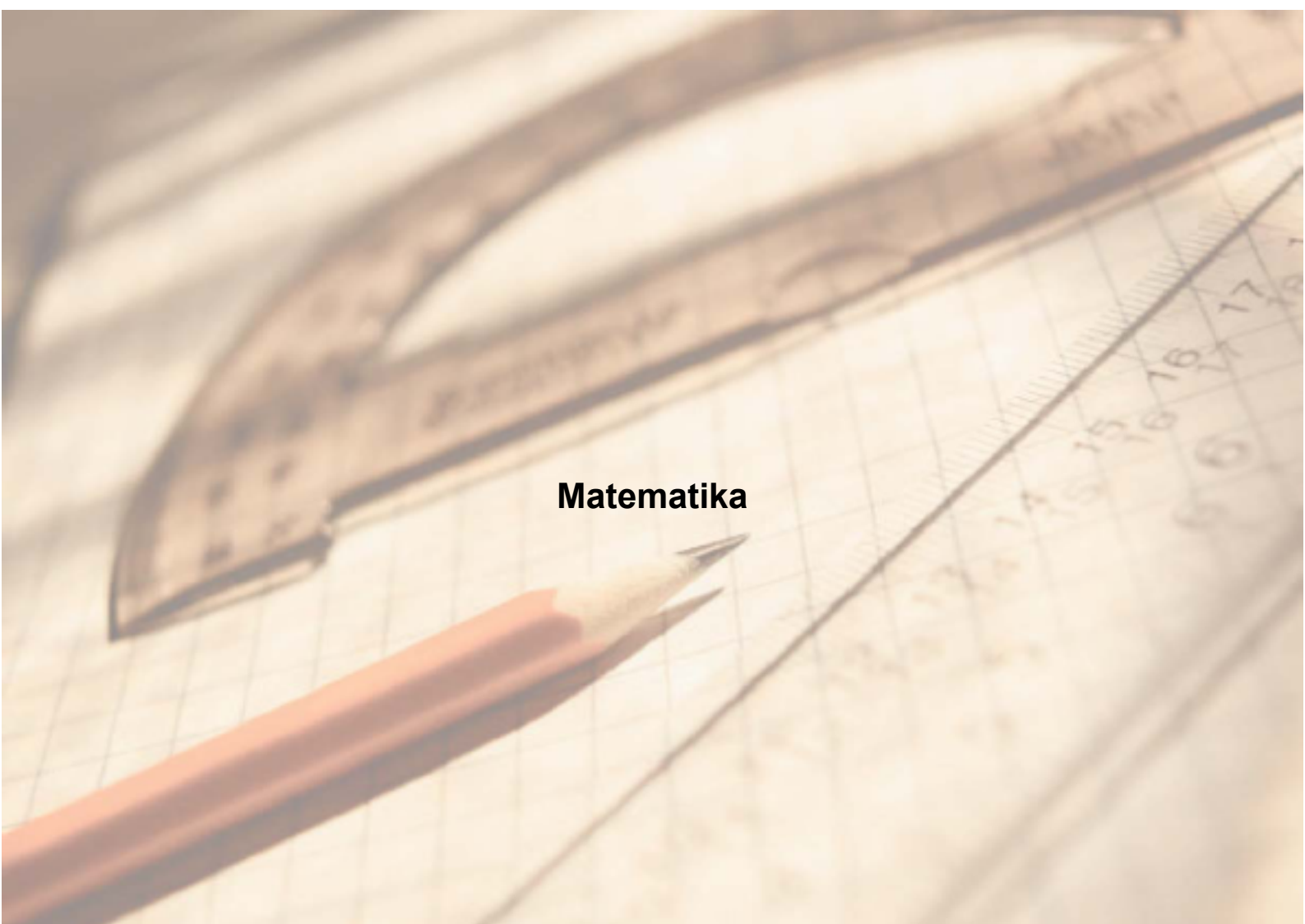
Sajátos nevelési igény típusa	Tanulók száma	
	SNI/BTMN tanulók	Mentesültek a teszt megírása alól
Testi, érzékszervi vagy beszéd fogyatékos tanulók	0	0
Enyhe, közép súlyos vagy súlyos értelmi fogyatékos vagy autista tanulók	0	0
A megismerő funkciók vagy a viselkedés fejlődésének (organikus okra visszavezethető vagy vissza nem vezethető) tartós és súlyos rendellenességével küzdő tanulók	0	0
Beilleszkedési, tanulási vagy magatartási nehézségekkel küzdő tanulók	2	0
Összesen	2	0

A mentesülő tanulók adatai

A mentesség oka	Tanulók száma
SNI tanuló	0
Ideiglenes sérülés miatt mentesített tanuló	0
Nyelvi szempontból mentesíthető tanuló	0
Összesen	0

A telephely jelentésre jogosult tanulónak előző év végi matematikajegye

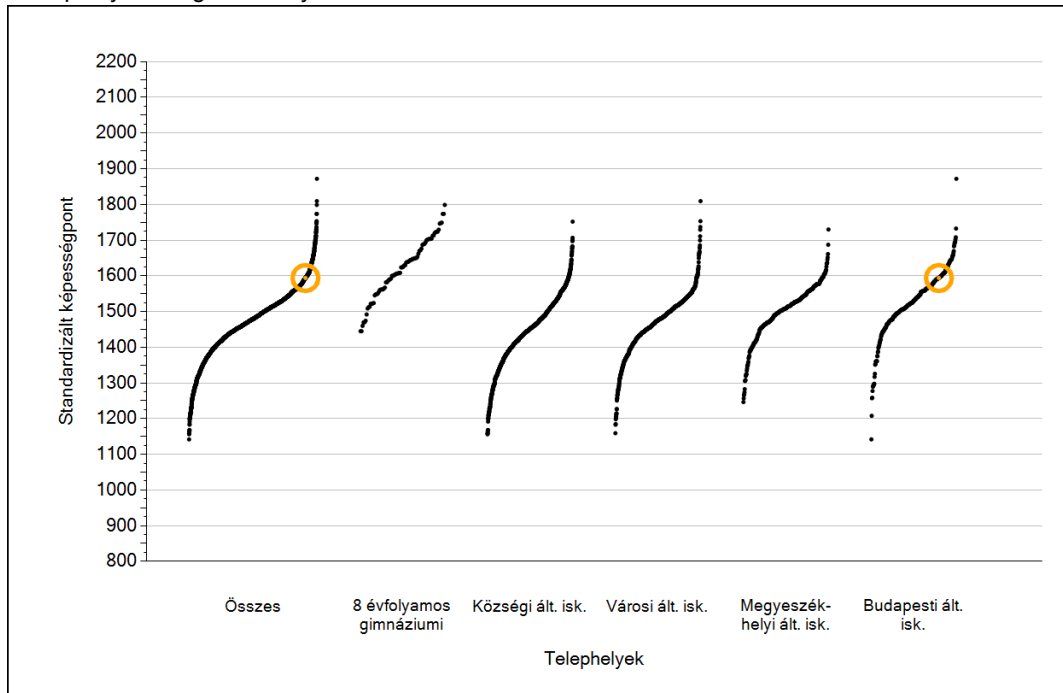
Osztály	Szerepel-e a jelentésben?	Előző év végi matematikajegy						Összesen
		-	1	2	3	4	5	
6.a	Jelentésben szereplők	0	0	0	4	13	5	22
	Jelentésben nem szereplők	0	0	0	1	2	0	3
6.b	Jelentésben szereplők	0	0	0	2	12	12	26
	Jelentésben nem szereplők	0	0	0	0	0	0	0
6.c	Jelentésben szereplők	0	0	2	7	9	5	23
	Jelentésben nem szereplők	0	0	0	1	1	0	2
Összesen	Jelentésben szereplők	0	0	2	13	34	22	71
	Jelentésben nem szereplők	0	0	0	2	3	0	5



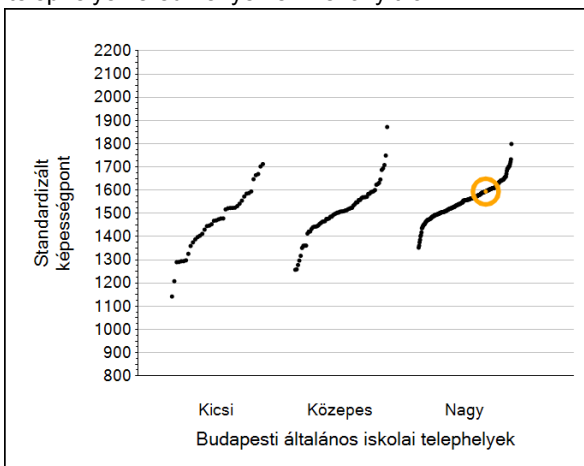
Matematika

1a Átlageredmények

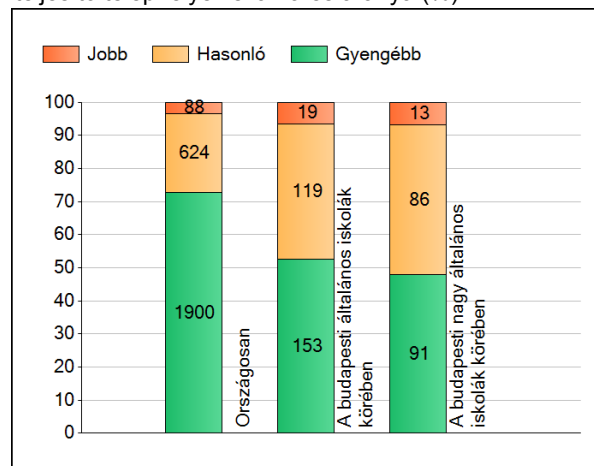
A telephelyek átlageredményeinek összehasonlítása



Az Önök eredményei a budapesti általános iskolai telephelyek eredményeire viszonyítva



A szignifikánsan jobban, hasonlóan, illetve gyengébben teljesítő telephelyek száma és aránya (%)

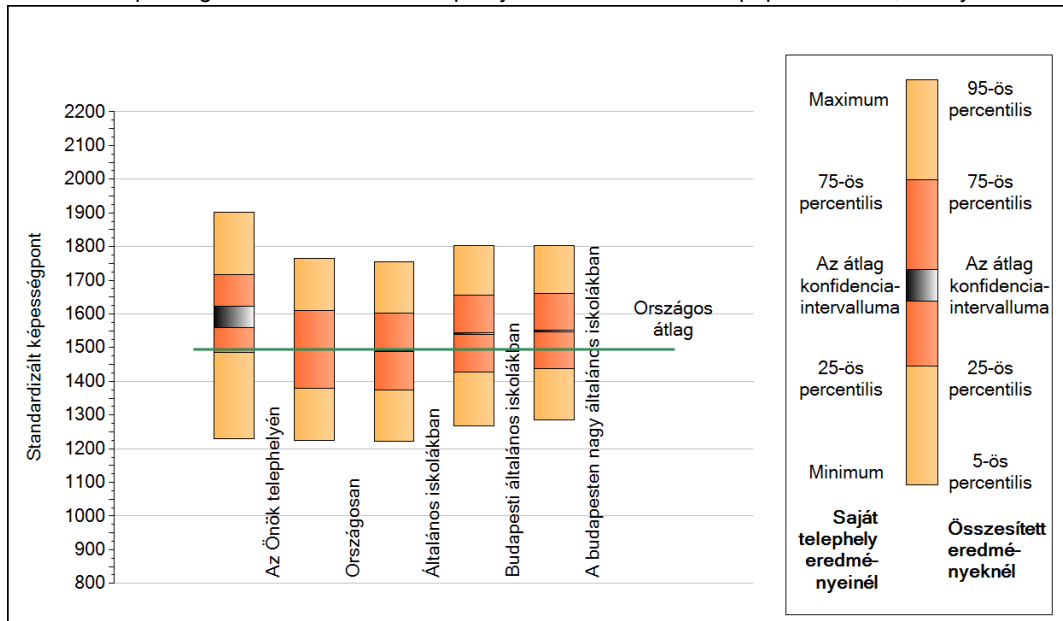


A tanulók átlageredménye és az átlag megbízhatósági tartománya (konfidencia-intervalluma)

Az Önök telephelyén	1594 (1559;1623)		
Országosan	1495 (1494;1496)		
8 évfolyamos gimnáziumokban	1633 (1629;1637)		
Ált. isk.	1489 (1488;1490)		
Községi ált. isk.	1450 (1448;1452)		
Városi ált. isk.	1476 (1475;1478)	Budapesti kis ált. isk.	1464 (1451;1474)
Megyeszékhelyi ált. isk.	1519 (1517;1522)	Budapesti közepes ált. isk.	1516 (1509;1523)
Budapesti ált. isk.	1541 (1539;1543)	Budapesti nagy ált. isk.	1549 (1546;1551)

1b A képességeloszlás néhány jellemzője

A tanulók képességeloszlása az Önök telephelyén és azokban a részpopulációkban, amelyekbe Önök is tartoznak

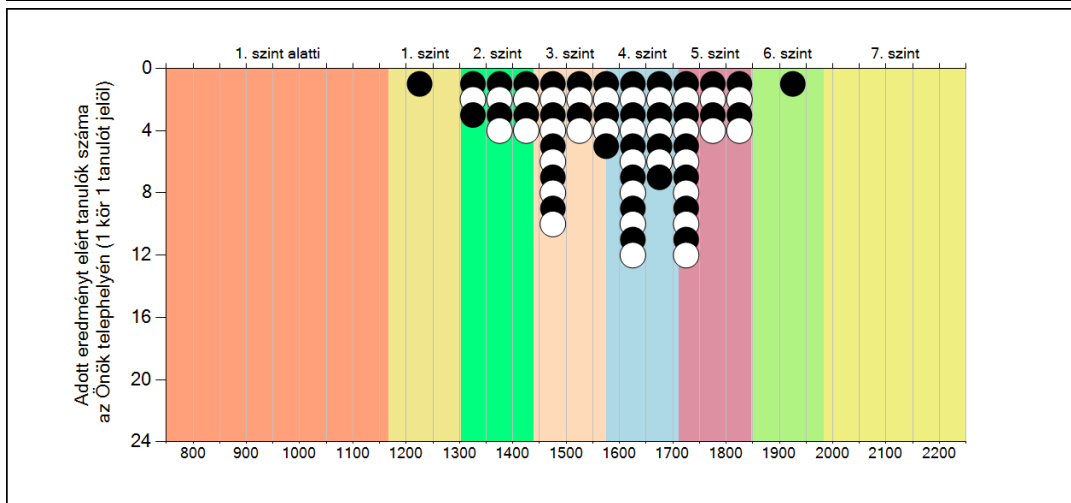
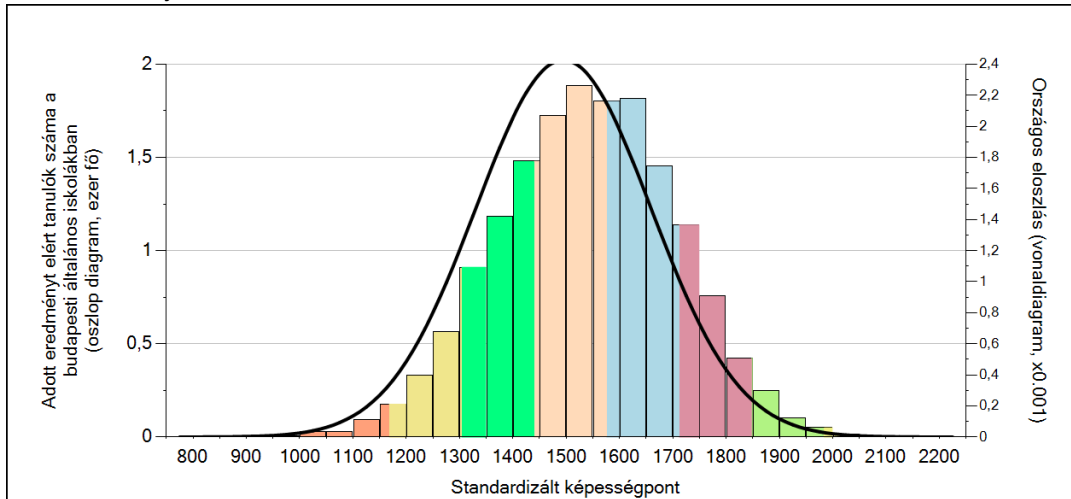


A tanulók képességeloszlása az egyes részpopulációkban

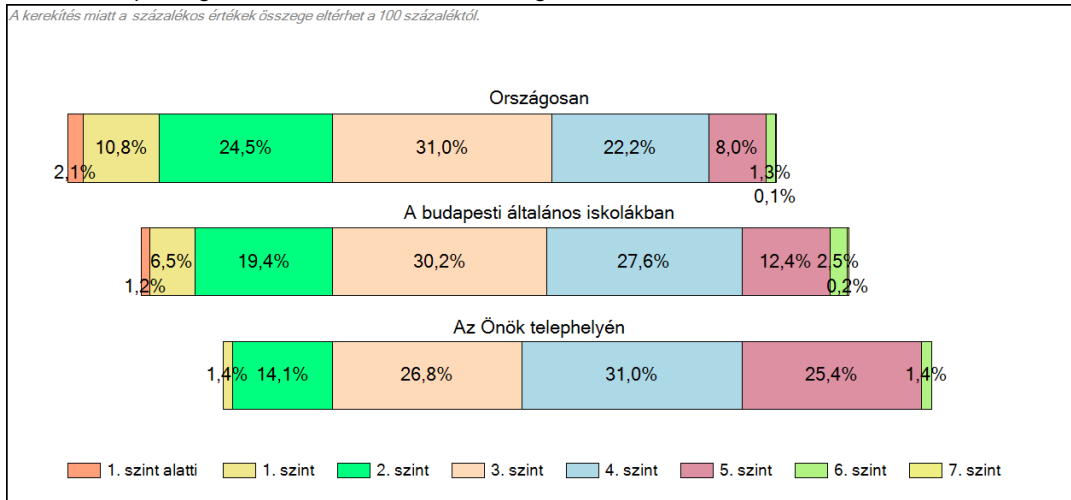
	Min. / 5-ös perc.	25-ös perc.	Átlag (konf. int.)	75-ös perc.	Max. / 95-ös perc.
Az Önök telephelyén	1230	1486	1594 (1559;1623)	1716	1901
Országosan	1224	1380	1495 (1494;1496)	1609	1765
Általános iskolákban	1222	1375	1489 (1488;1490)	1602	1755
Budapesti általános iskolákban	1269	1428	1541 (1539;1543)	1657	1803
A budapesten nagy általánosságban	1285	1439	1549 (1546;1551)	1660	1804

1c Képességeloszlás

Az országos eloszlás, valamint a tanulók eredményei a budapesti általános iskolákban és az Önök budapesti általános iskolájában

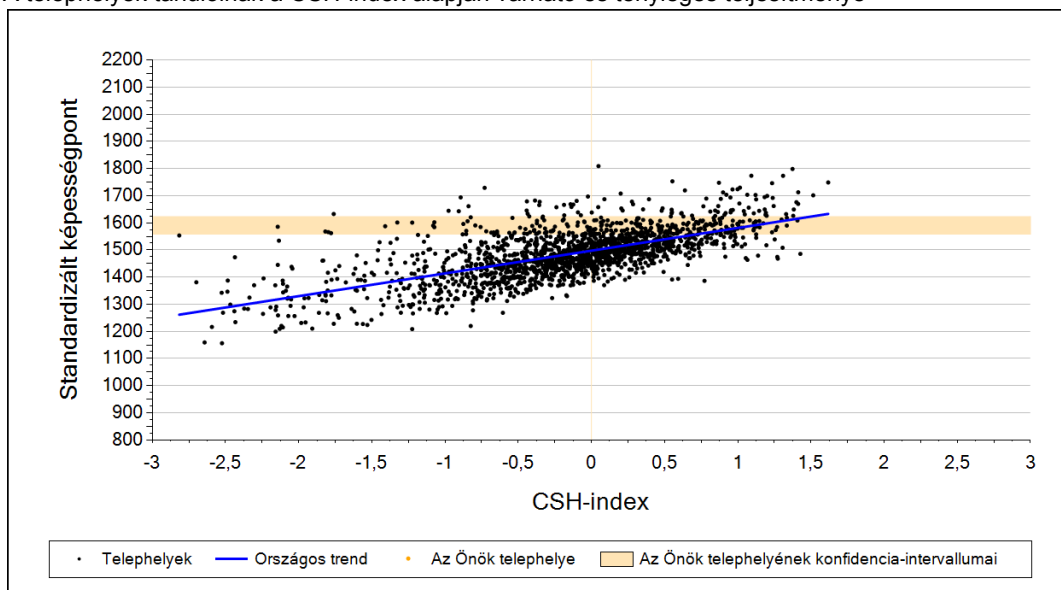


A tanulók képességszintek szerinti százalékos megoszlása

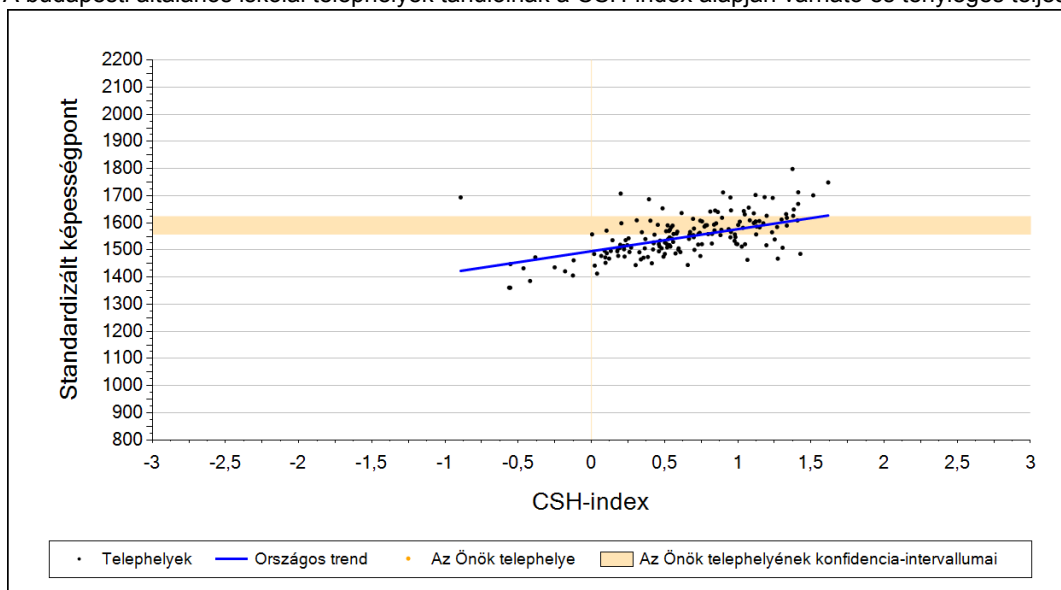


2a Átlageredmény a CSH-index tükrében*

A telephelyek tanulóinak a CSH-index alapján várható és tényleges teljesítménye



A budapesti általános iskolai telephelyek tanulóinak a CSH-index alapján várható és tényleges teljesítménye



Telephelyeik eredménye a regressziós becslés alapján várható eredmény tükrében

Telephelyük tényleges eredménye 1594 (1559;1623)

Várható eredmény az összes telephelyre illesztett regressziós egyenes alapján -

Várható eredmény a budapesti általános iskolai telephelyekre illesztett regressziós egyenes alapján -

A telephely CSH-indexének számításához nem áll rendelkezésre elegendő adat. Legfeljebb a tanulók kétharmadának volt családiháttér-indexe a telephelyen.

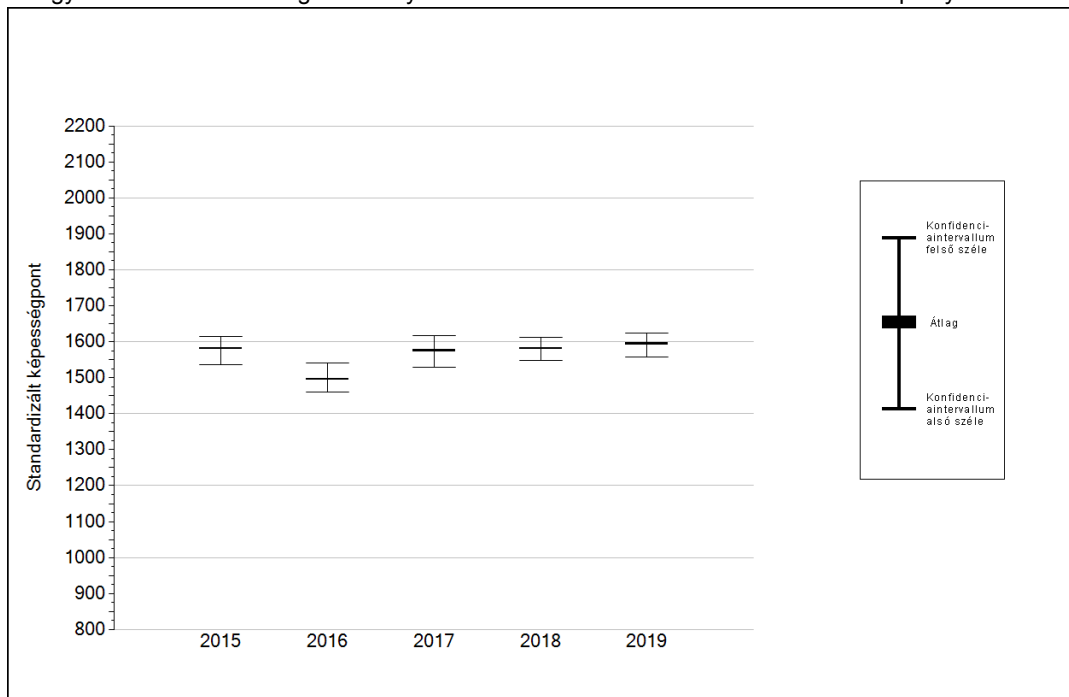
A CSH-index átlagértéke és az átlag megbízhatósági tartománya

Az Önök telephelyén	-	
Országosan	0,009	(0,000;0,010)
Budapesti általános iskolákban	0,591	(0,580;0,600)

* Csak azok a telephelyek szerepelnek az ábrákon, amelyeken legalább a diákok kétharmadára és legalább tíz tanulóra kiszámítható a CSH-index, és a CSH-indexszel rendelkező diákok átlaga belesik az összes diák képességátlagának konfidencia-intervallumába mindkét felmért terület esetében.

4a Az átlageredmény alakulása a 6. évfolyamon

Az egyes években elért átlageredmények és konfidencia-intervallumaik az Önök telephelyén



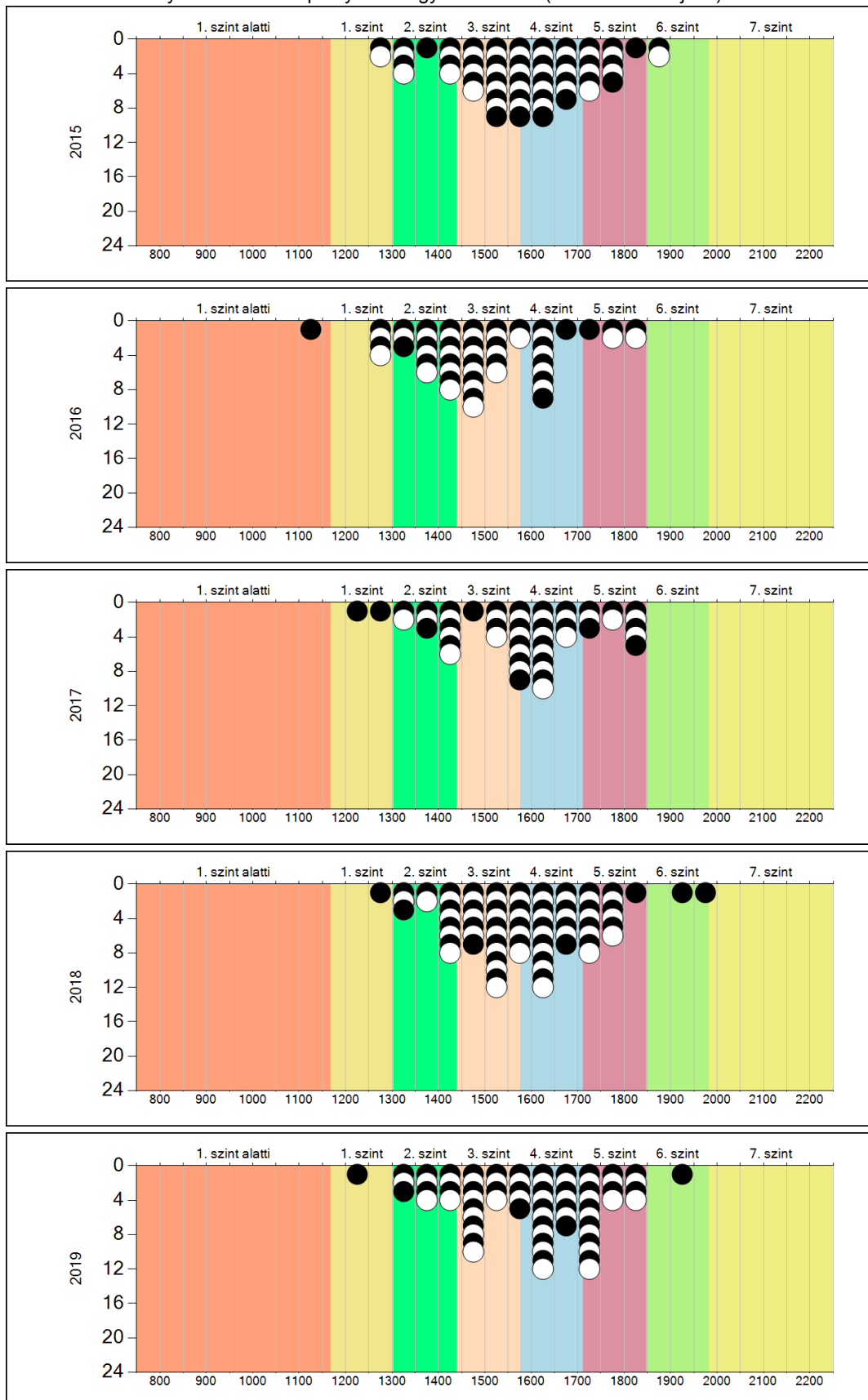
Év	Átlag (konf. int.)	A 2019. évi eredmény és a korábbi évek eredményei közötti különbség (konf.int.)
2019	1594 (1559;1623)	-
2018	1581 (1549;1611)	13 (-29;59)
2017	1575 (1530;1617)	19 (-40;70)
2016	1496 (1460;1540)	98 (44;151)
2015	1581 (1537;1614)	13 (-33;72)

- A 2019. évi eredmény szignifikánsan magasabb
- Nincs szignifikáns változás a 2019. évi eredményekben
- A 2019. évi eredmény szignifikánsan alacsonyabb

4b

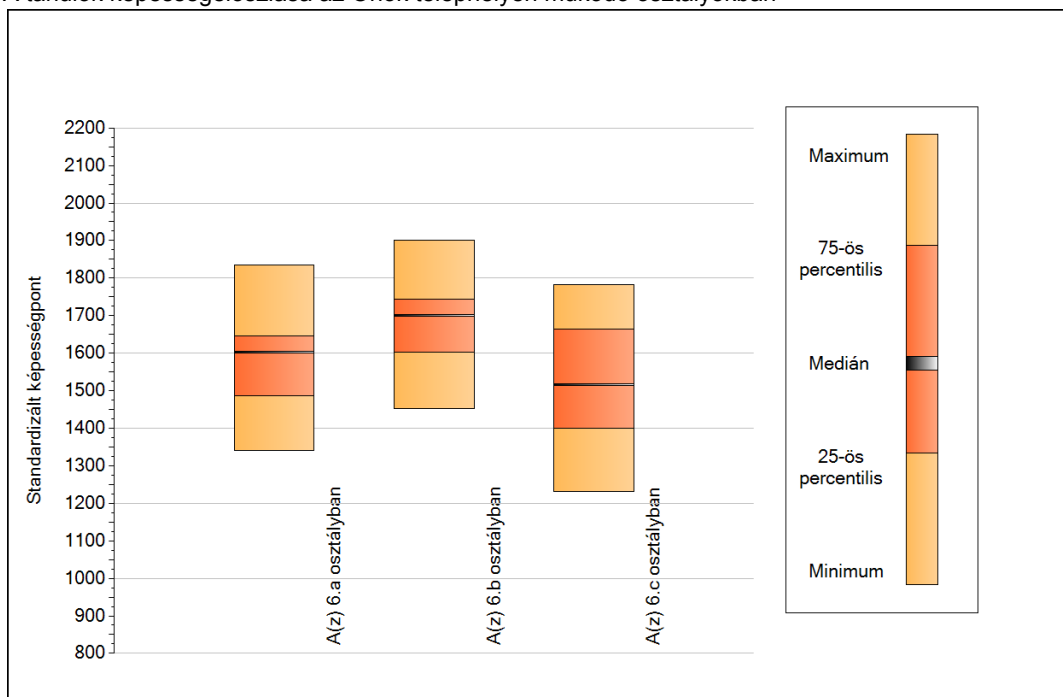
A képességeloszlás alakulása a 6. évfolyamon

A tanulók eredményei az Önök telephelyén az egyes években (1 kör 1 tanulót jelöl)



5a A képességeloszlás néhány jellemzője osztályonként

A tanulók képességeloszlása az Önök telephelyén működő osztályokban



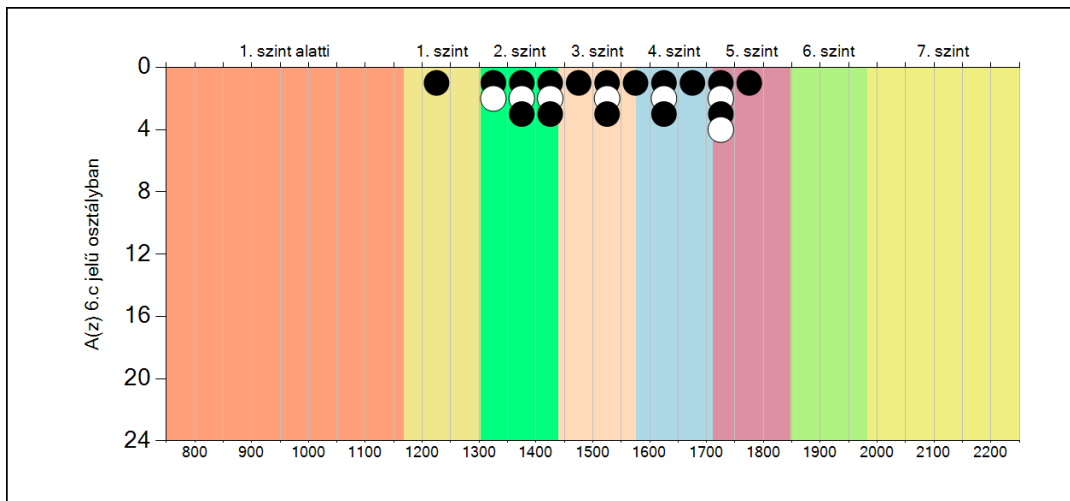
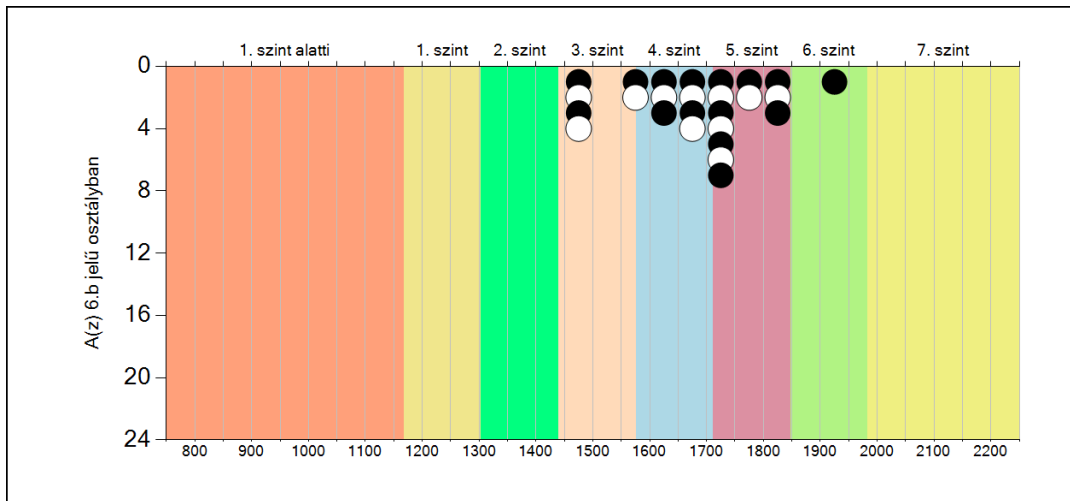
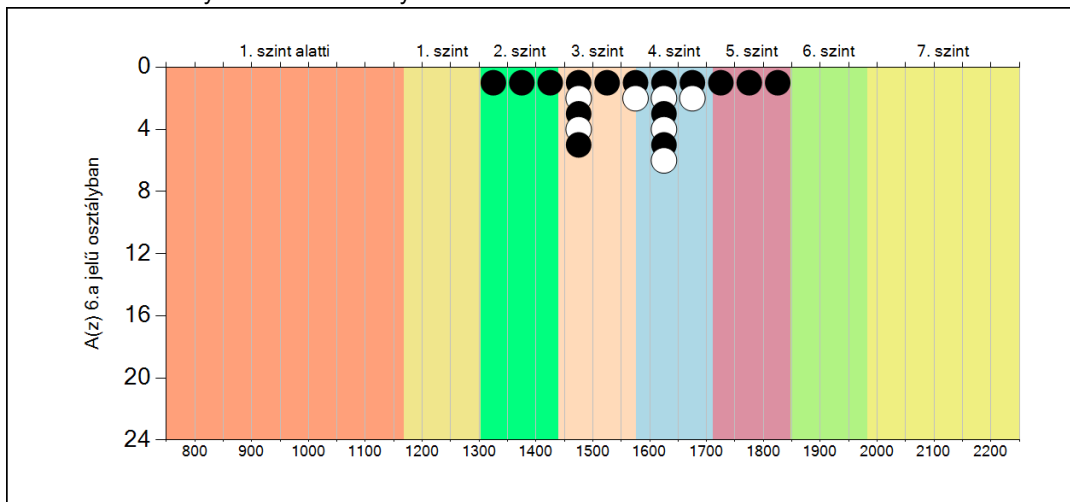
A tanulók képességeloszlása az Önök osztályaiban

	Minimum	25 percent.	Medián	75 percent.	Maximum
A(z) 6.a osztályban	1340	1486	1603	1645	1834
A(z) 6.b osztályban	1452	1603	1701	1745	1901
A(z) 6.c osztályban	1230	1400	1516	1664	1783

5b

A képességeloszlás osztályonként

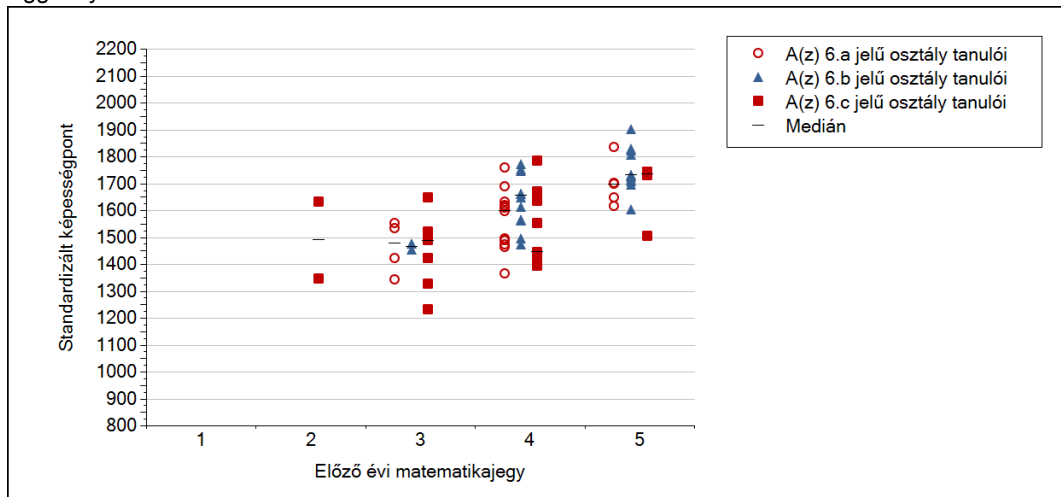
A tanulók eredményei az Önök osztályaiban



5c

A képességeloszlás az előző év végi matematikajegy függvényében

A tanulók képességeloszlása az Önök telephelyén működő osztályokban az előző év végi matematikajegy függvényében



		Előző év végi matematikajegy	Minimum	Medián	Maximum
A(z) 6.a jelű osztály	1		-	-	-
	2		-	-	-
	3		1340	1476	1552
	4		1364	1596	1757
	5		1614	1696	1834
A(z) 6.b jelű osztály	1		-	-	-
	2		-	-	-
	3		1452	1464	1476
	4		1472	1653	1769
	5		1603	1729	1901
A(z) 6.c jelű osztály	1		-	-	-
	2		1345	1488	1631
	3		1230	1486	1647
	4		1391	1444	1783
	5		1504	1733	1743

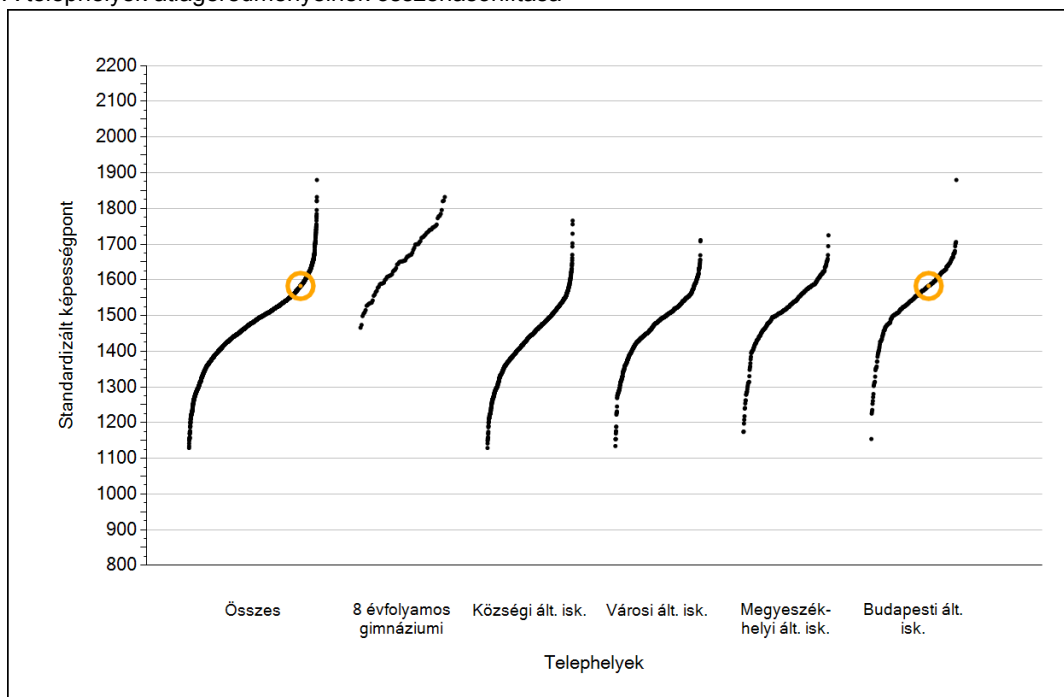
A decorative silver pocket watch with intricate engravings is placed on an open book. The book's pages are filled with handwritten text in a cursive script. The watch has a round face and a small handle on the side. The scene is softly lit, creating a warm and scholarly atmosphere.

Szövegértés

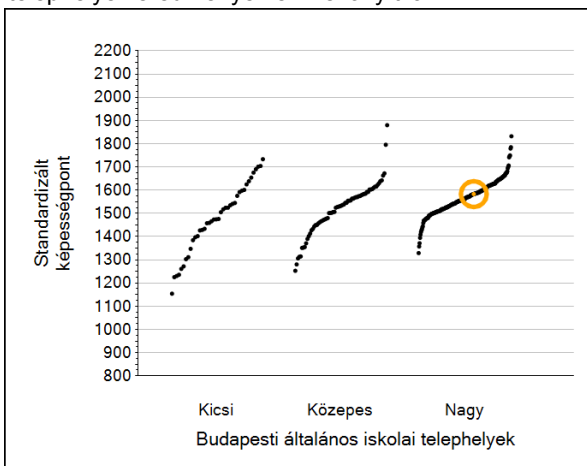
1a

Átlageredmények

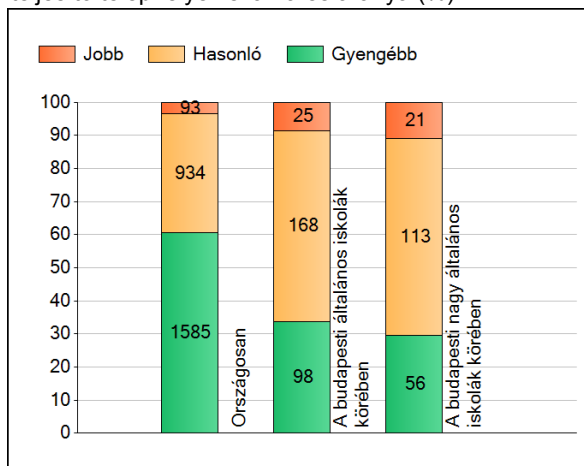
A telephelyek átlageredményeinek összehasonlítása



Az Önök eredményei a budapesti általános iskolai telephelyek eredményehez viszonyítva



A szignifikánsan jobban, hasonlóan, illetve gyengébben teljesítő telephelyek száma és aránya (%)



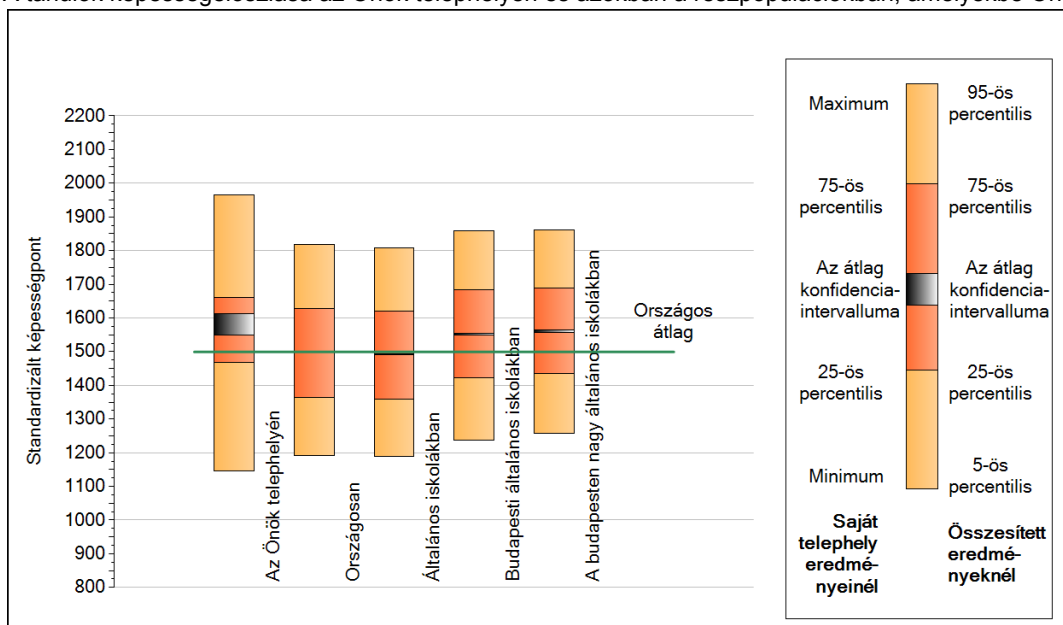
A tanulók átlageredménye és az átlag megbízhatósági tartománya (konfidencia-intervalluma)

Az Önök telephelyén	1583 (1548;1613)		
Országosan	1499 (1498;1500)		
8 évfolyamos gimnáziumokban	1665 (1661;1669)		
Ált. isk.	1492 (1491;1493)		
Községi ált. isk.	1439 (1437;1442)		
Városi ált. isk.	1481 (1480;1483)	Budapesti kis ált. isk.	1465 (1447;1477)
Megyeszékhelyi ált. isk.	1532 (1529;1534)	Budapesti közepes ált. isk.	1524 (1515;1532)
Budapesti ált. isk.	1553 (1549;1555)	Budapesti nagy ált. isk.	1561 (1558;1563)

Szövegértés

1b A képességeloszlás néhány jellemzője

A tanulók képességeloszlása az Önök telephelyén és azokban a részpopulációkban, amelyekbe Önök is tartoznak

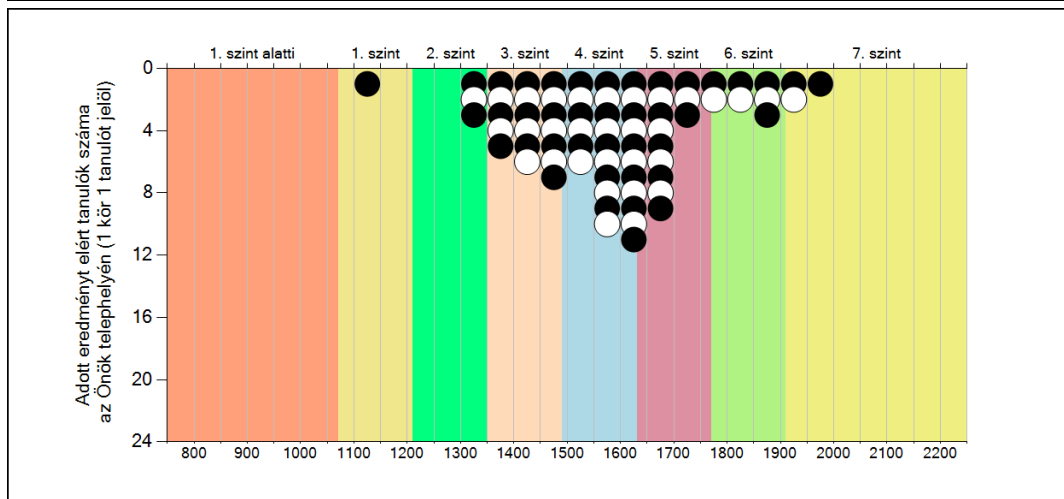
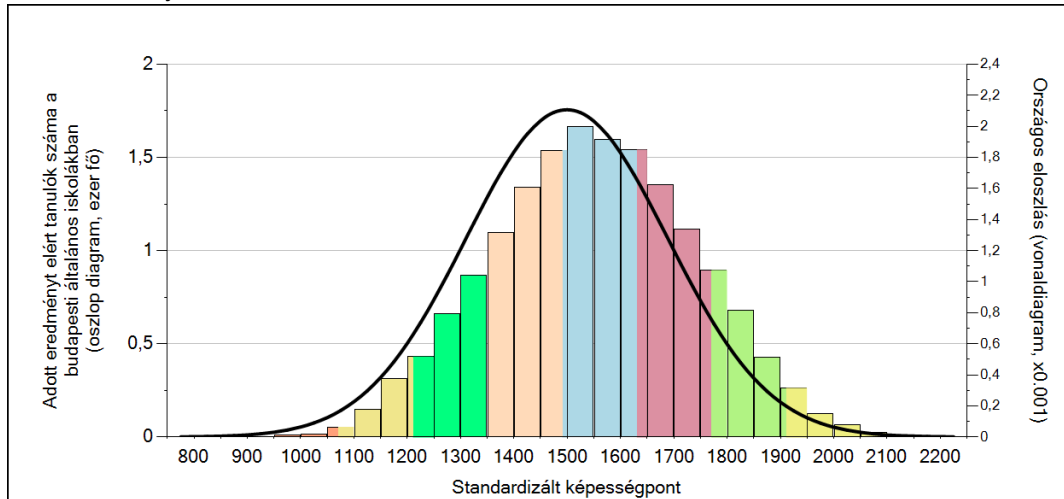


A tanulók képességeloszlása az egyes részpopulációkban

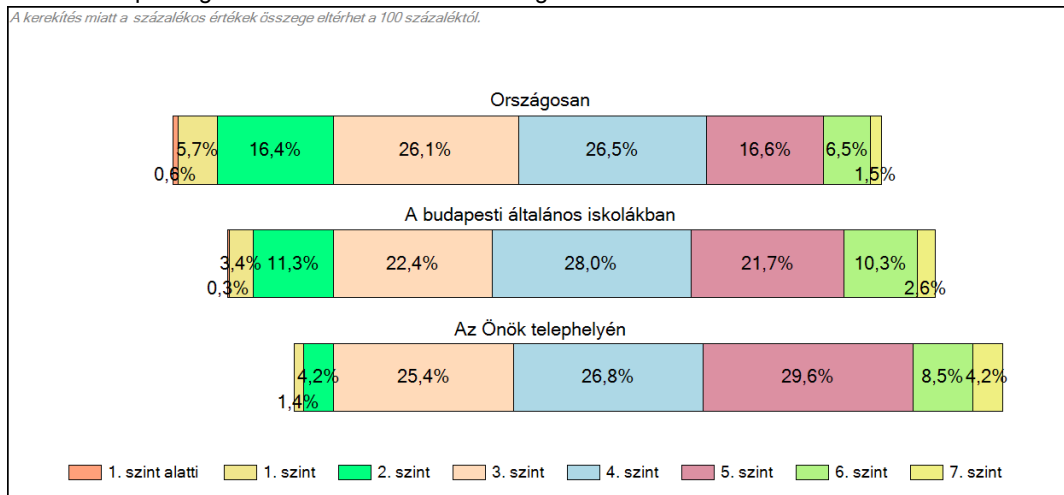
	Min. / 5-ös perc.	25-ös perc.	Átlag (konf. int.)	75-ös perc.	Max. / 95-ös perc.
Az Önök telephelyén	1145	1469	1583 (1548;1613)	1660	1966
Országosan	1193	1365	1499 (1498;1500)	1629	1818
Általános iskolákban	1190	1360	1492 (1491;1493)	1620	1807
Budapesti általános iskolákban	1238	1422	1553 (1549;1555)	1685	1860
A budapesten nagy általános iskolákban	1257	1434	1561 (1558;1563)	1689	1861

1c Képességeloszlás

Az országos eloszlás, valamint a tanulók eredményei a budapesti általános iskolákban és az Önök budapesti általános iskolájában

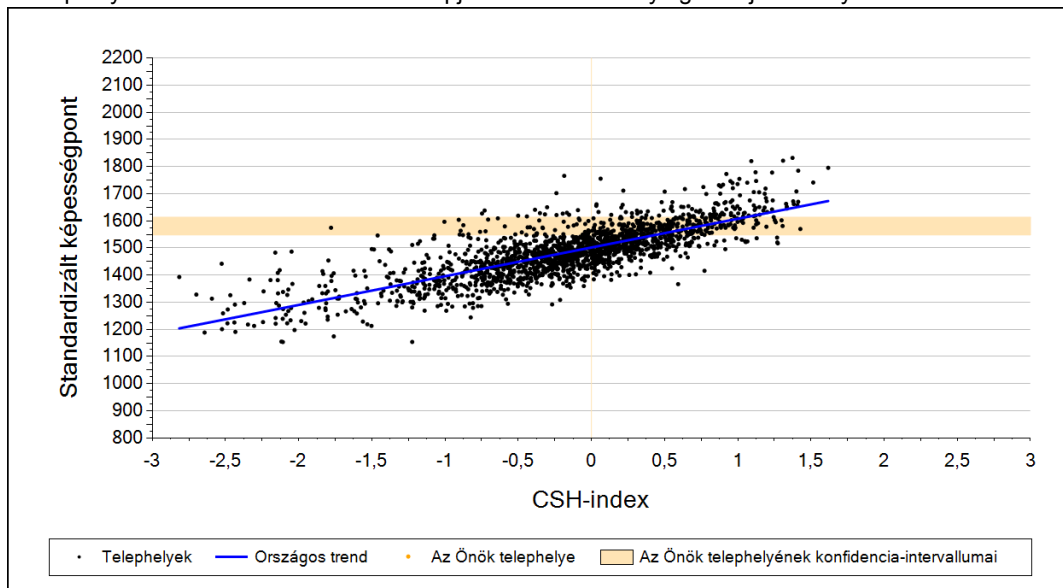


A tanulók képességszintek szerinti százalékos megoszlása

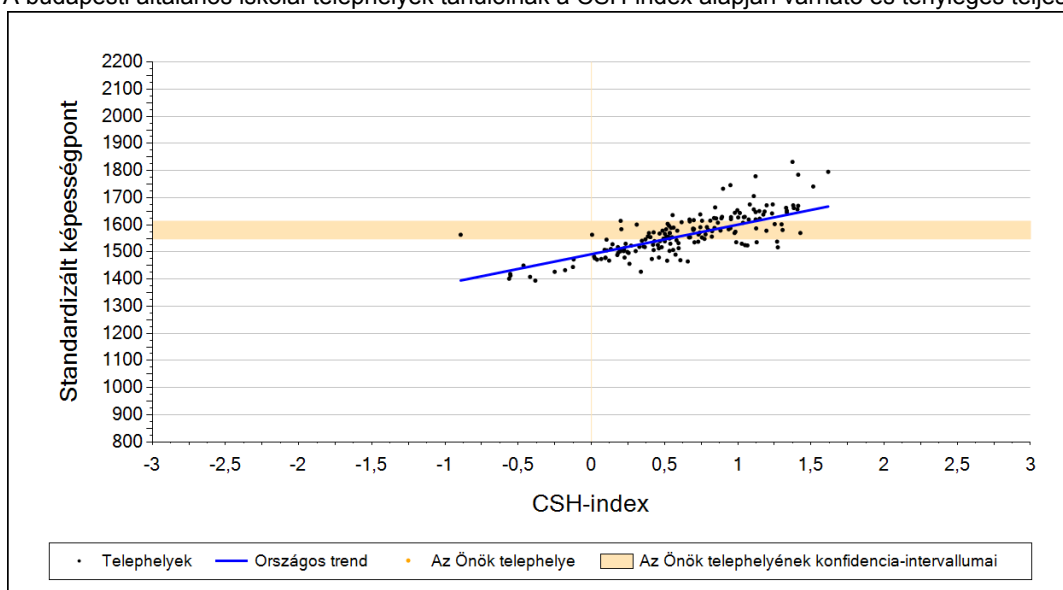


2a Átlageredmény a CSH-index tükrében*

A telephelyek tanulóinak a CSH-index alapján várható és tényleges teljesítménye



A budapesti általános iskolai telephelyek tanulóinak a CSH-index alapján várható és tényleges teljesítménye



Telephelyeik eredménye a regressziós becslés alapján várható eredmény tükrében

Telephelyük tényleges eredménye	1583	(1548;1613)
Várható eredmény az összes telephelyre illesztett regressziós egyenes alapján	-	
Várható eredmény a budapesti általános iskolai telephelyekre illesztett regressziós egyenes alapján	-	
A telephely CSH-indexének számításához nem áll rendelkezésre elegendő adat. Legfeljebb a tanulók kétharmadának volt családiháttér-indexe a telephelyen.		

A CSH-index átlagértéke és az átlag megbízhatósági tartománya

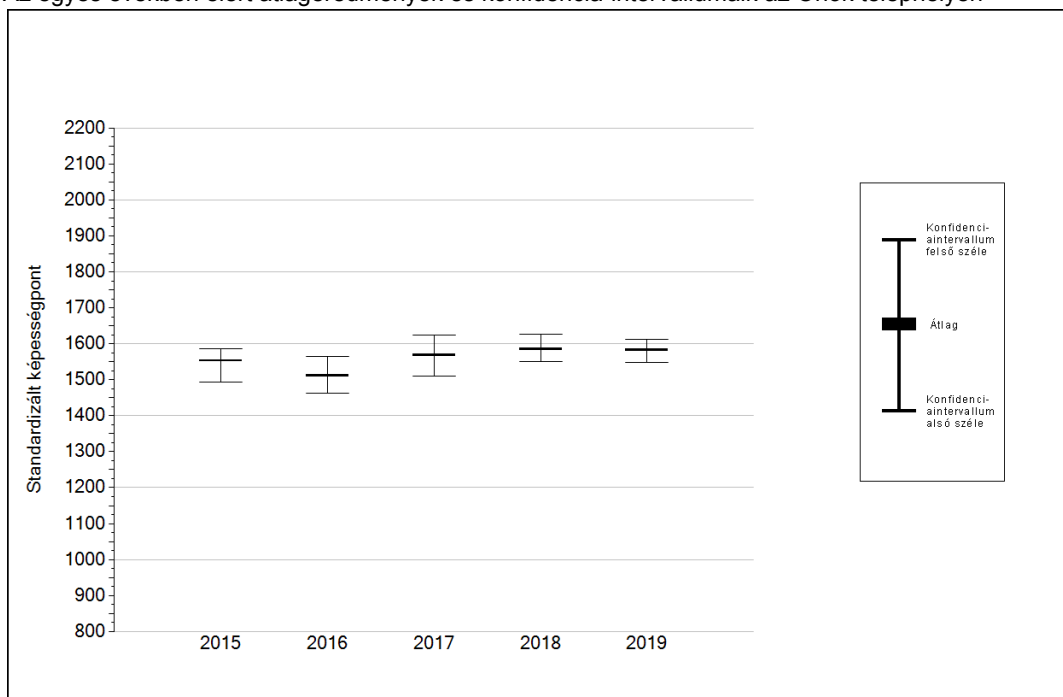
Az Önök telephelyén	-	
Országosan	0,009	(0,000;0,010)
Budapesti általános iskolákban	0,591	(0,580;0,600)

* Csak azok a telephelyek szerepelnek az ábrákon, amelyeken legalább a diákok kétharmadára és legalább tíz tanulóra kiszámítható a CSH-index, és a CSH-indexszel rendelkező diákok átlaga belesik az összes diák képességátlagának konfidencia-intervallumába mindkét felmért terület esetében.

4a

Az átlageredmény alakulása a 6. évfolyamon

Az egyes években elért átlageredmények és konfidencia-intervallumaik az Önök telephelyén



Év	Átlag (konf. int.)	A 2019. évi eredmény és a korábbi évek eredményei közötti különbség (konf.int.)
2019	1583 (1548;1613)	-
2018	1585 (1550;1626)	-2 (-63;54)
2017	1568 (1509;1625)	15 (-59;80)
2016	1512 (1463;1564)	71 (9;126)
2015	1552 (1493;1587)	31 (-18;96)

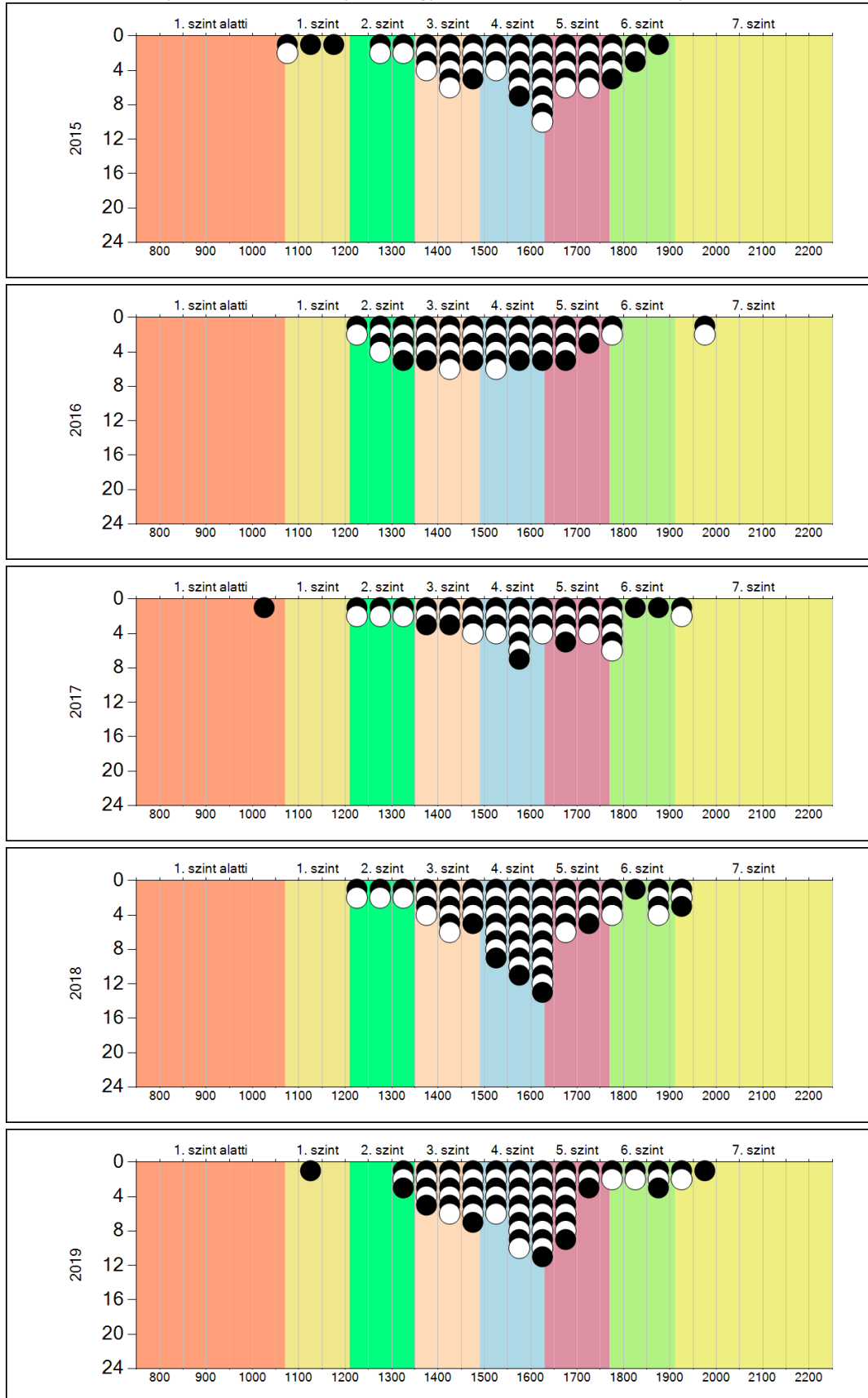
- A 2019. évi eredmény szignifikánsan magasabb
- Nincs szignifikáns változás a 2019. évi eredményekben
- A 2019. évi eredmény szignifikánsan alacsonyabb

Szövegértés

4b

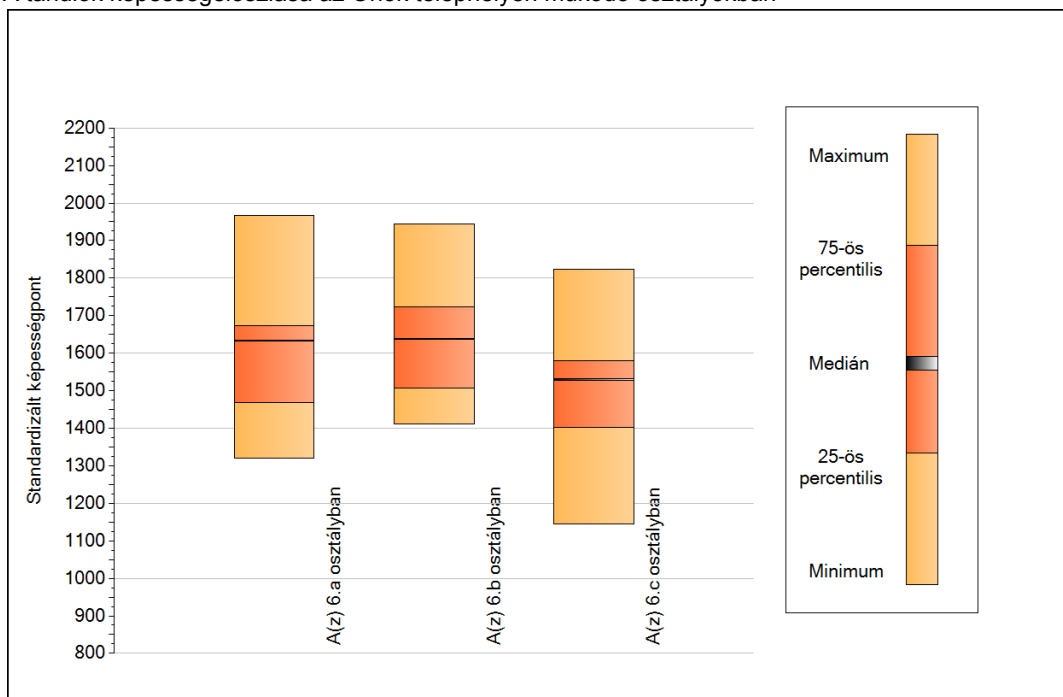
A képességeloszlás alakulása a 6. évfolyamon

A tanulók eredményei az Önök telephelyén az egyes években (1 kör 1 tanulót jelöl)



5a A képességeloszlás néhány jellemzője osztályonként

A tanulók képességeloszlása az Önök telephelyén működő osztályokban



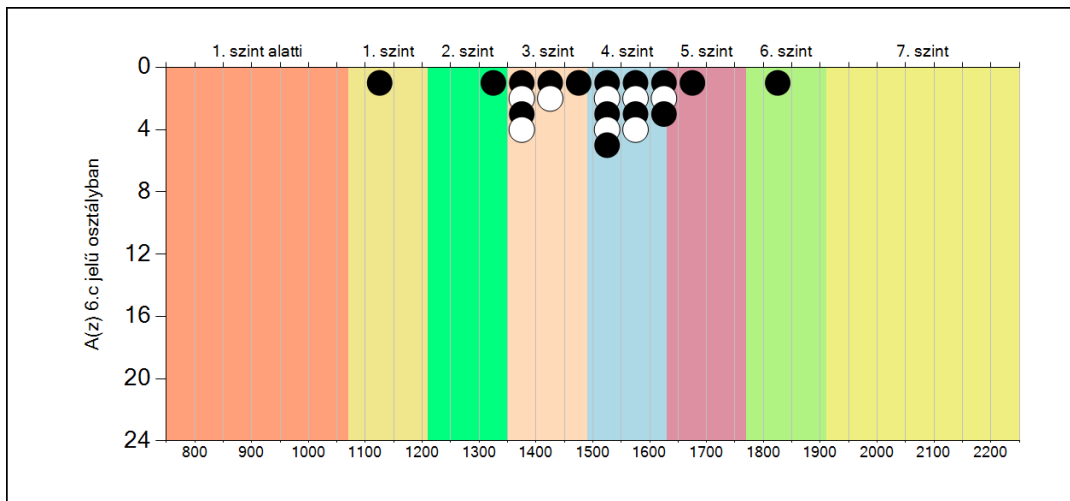
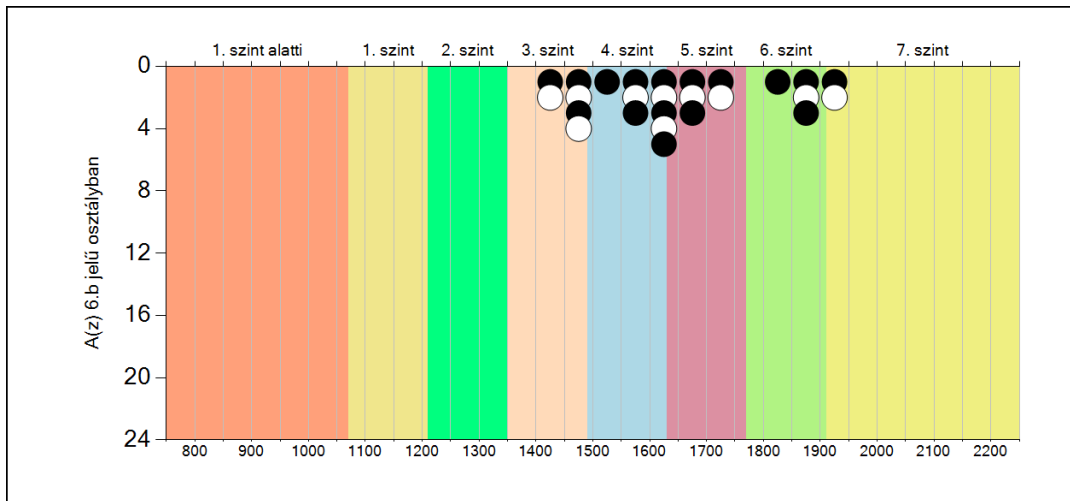
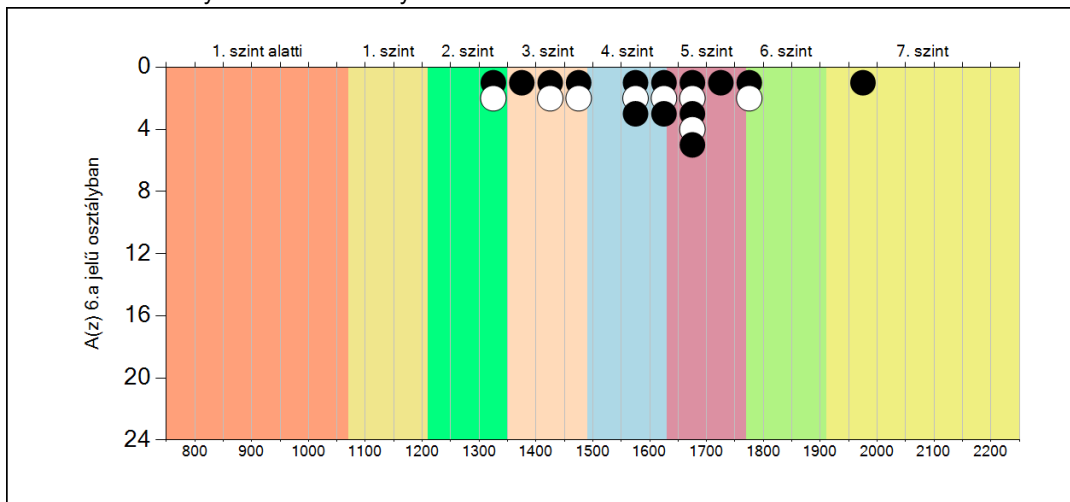
A tanulók képességeloszlása az Önök osztályaiban

	Minimum	25 percent.	Medián	75 percent.	Maximum
A(z) 6.a osztályban	1320	1468	1633	1674	1966
A(z) 6.b osztályban	1411	1506	1638	1723	1944
A(z) 6.c osztályban	1145	1401	1529	1579	1824

5b

A képességeloszlás osztályonként

A tanulók eredményei az Önök osztályaiban



Szövegértés

**Országos
kompetenciamérés
2019**



FIT-jelentés

Telephelyi jelentés

8. évfolyam :: Általános iskola

Dr. Béres József Általános Iskola

1031 Budapest, Keve utca 41.

OM azonosító: 034837

Telephely kódja: 001



EMBERI ERŐFORRÁSOK
MINISZTERIUMA



OKTATÁSI
HIVATAL



Köznevelési Mérés
Értékelési Osztály

FIGYELEM! Kérjük, tartsa szem előtt, hogy a 2016/2017. tanévtől a képzési formák elnevezései megváltoztak. A jelentésben a hatályos köznevelési törvényben felsorolt képzési formák megnevezései szerepelnek: a korábbi szakközépiskola szakgimnáziumként, a korábbi szakiskola szakközépiskolaként, a korábbi speciális szakiskola szakiskolaként került feltüntetésre.

Létszámadatok

A telephely létszámadatai az általános iskolai képzéstípusban a 8. évfolyamon

Osztály neve	Tanulók száma						
	Összesen	SNI tanulók	Mentesült tanulók	BTMN tanulók	HHH tanulók	Jelentésre jogosult tanulók	A jelentésben szereplők
8.a	29	0	0	4	0	29	27
Összesen	29	0	0	4	0	29	27

A korábbi mérésekben eredménnyel rendelkezőkre vonatkozó létszámadatok

Osztály neve	Tanulók száma	
	Ebben a jelentésben szereplők (előző táblázat utolsó oszlopa)	Ebből a 2017-es mérésben eredménnyel rendelkeznek
8.a	27	26
Összesen	27	26

A Tanulói háttérkérdőívre és a családháttér-indexre vonatkozó létszámadatok

Osztály neve	Tanulók száma		
	Jelentésre jogosultak	Tanulói kérdőívet kitöltötte	Van CSH-indexe
8.a	29	14	13
Összesen	29	14	13

A telephely CSH-indexének számításához nem áll rendelkezésre elegendő adat. Legfeljebb a tanulók kétharmadának volt családháttér-indexe a telephelyen.

A sajátos nevelési igényű vagy problémákkal küzdő tanulók adatai

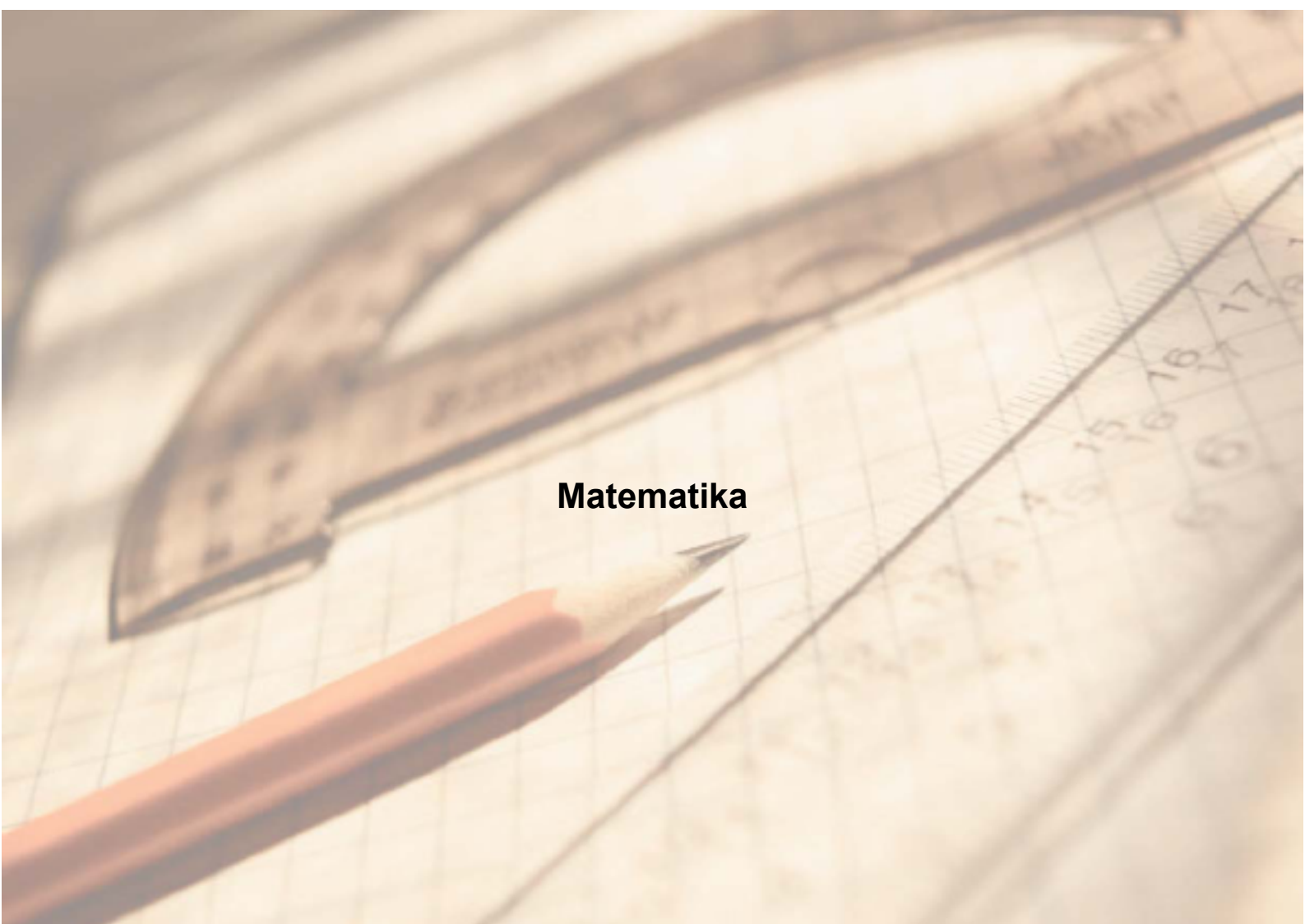
Sajátos nevelési igény típusa	Tanulók száma	
	SNI/BTMN tanulók	Mentesültek a teszt megírása alól
Testi, érzékszervi vagy beszéd fogyatékos tanulók	0	0
Enyhe, középsúlyos vagy súlyos értelmi fogyatékos vagy autista tanulók	0	0
A megismerő funkciók vagy a viselkedés fejlődésének (organikus okra visszavezethető vagy vissza nem vezethető) tartós és súlyos rendellenességével küzdő tanulók	0	0
Beilleszkedési, tanulási vagy magatartási nehézségekkel küzdő tanulók	4	0
Összesen	4	0

A mentesülő tanulók adatai

A mentesség oka	Tanulók száma
SNI tanuló	0
Ideiglenes sérülés miatt mentesített tanuló	0
Nyelvi szempontból mentesíthető tanuló	0
Összesen	0

A telephely jelentésre jogosult tanulónak előző év végi matematikajegye

Osztály	Szerepel-e a jelentésben?	Előző év végi matematikajegy						Összesen
		-	1	2	3	4	5	
8.a	Jelentésben szereplők	0	0	4	11	12	0	27
	Jelentésben nem szereplők	0	0	1	0	1	0	2
Összesen	Jelentésben szereplők	0	0	4	11	12	0	27
	Jelentésben nem szereplők	0	0	1	0	1	0	2

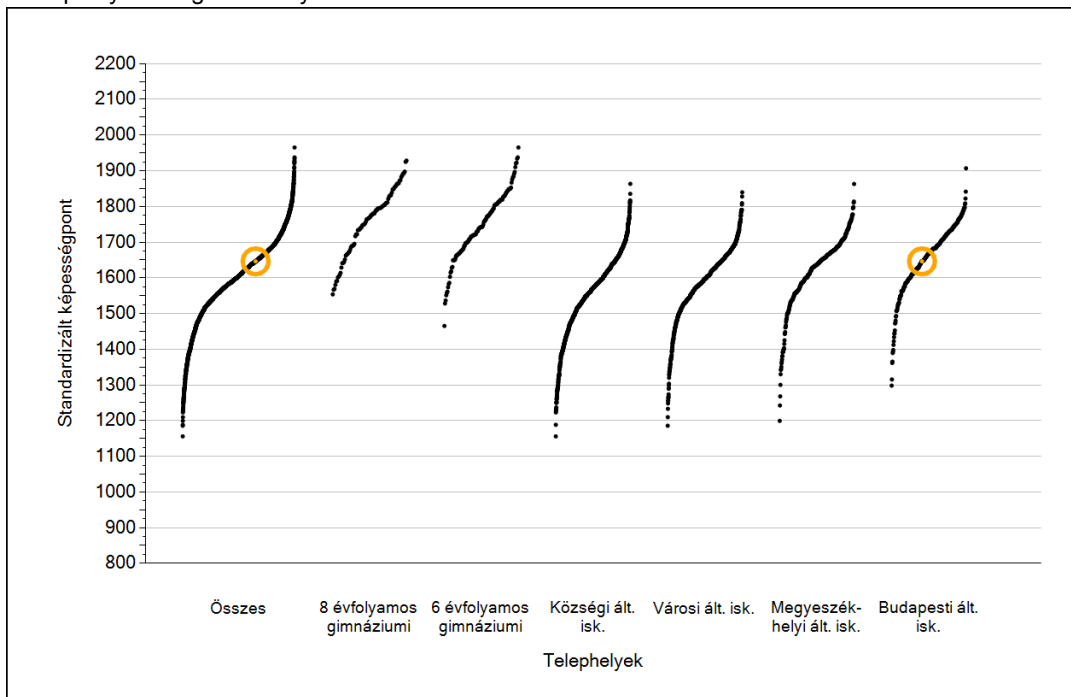


Matematika

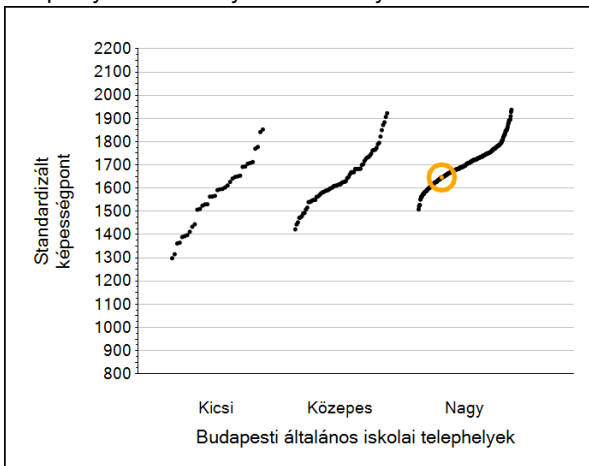
1a Átlageredmények

Matematika

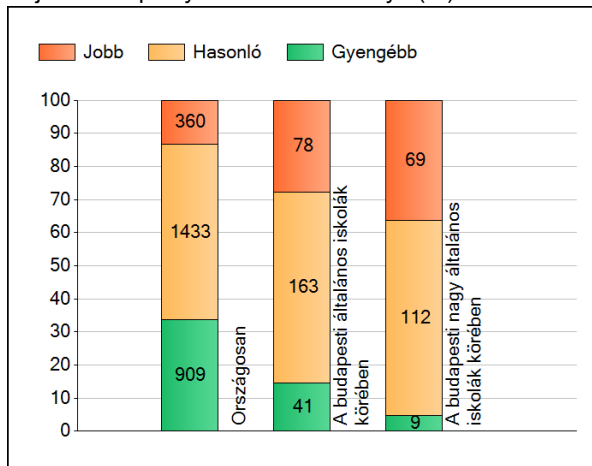
A telephelyek átlageredményeinek összehasonlítása



Az Önök eredményei a budapesti általános iskolai telephelyek eredményehez viszonyítva



A szignifikánsan jobban, hasonlóan, illetve gyengébben teljesítő telephelyek száma és aránya (%)

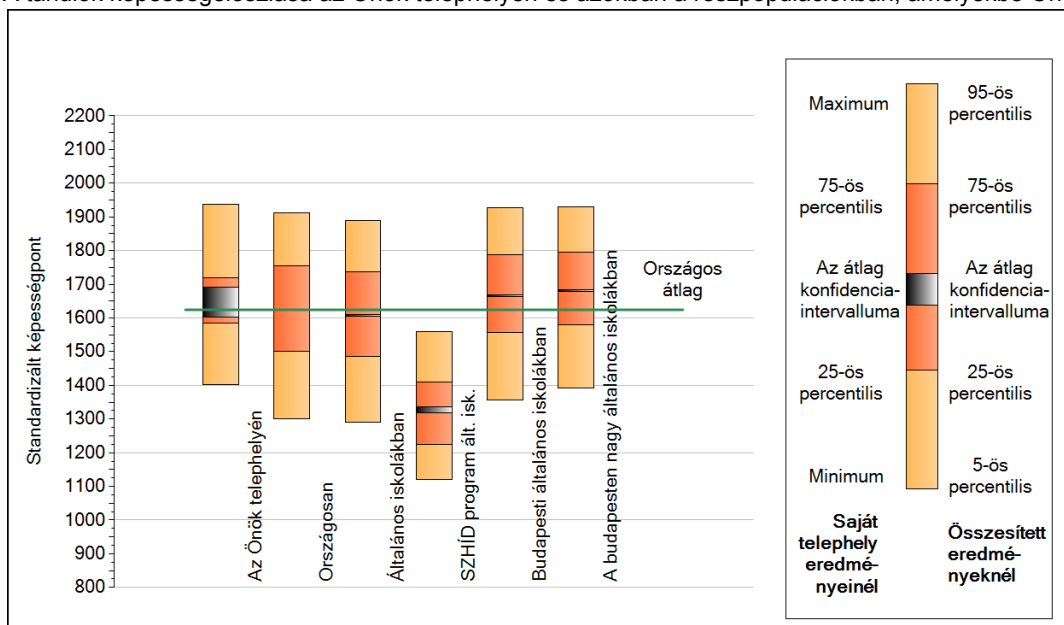


A tanulók átlageredménye és az átlag megbízhatósági tartománya (konfidencia-intervalluma)

Az Önök telephelyén	1646 (1602;1690)		
Országosan	1624 (1623;1625)		
8 évfolyamos gimnáziumokban	1766 (1762;1771)		
6 évfolyamos gimnáziumokban	1765 (1762;1768)		
Ált. isk.	1607 (1606;1608)		
SZHÍD program ált. isk.	1327 (1317;1336)		
Községi ált. isk.	1563 (1561;1565)		
Városi ált. isk.	1599 (1597;1600)		
Megyeszékhelyi ált. isk.	1642 (1641;1645)	Budapesti kis ált. isk.	1509 (1491;1524)
Budapesti ált. isk.	1666 (1663;1669)	Budapesti közepes ált. isk.	1618 (1611;1627)
		Budapesti nagy ált. isk.	1681 (1678;1684)

1b A képességeloszlás néhány jellemzője

A tanulók képességeloszlása az Önök telephelyén és azokban a részpopulációkban, amelyekbe Önök is tartoznak



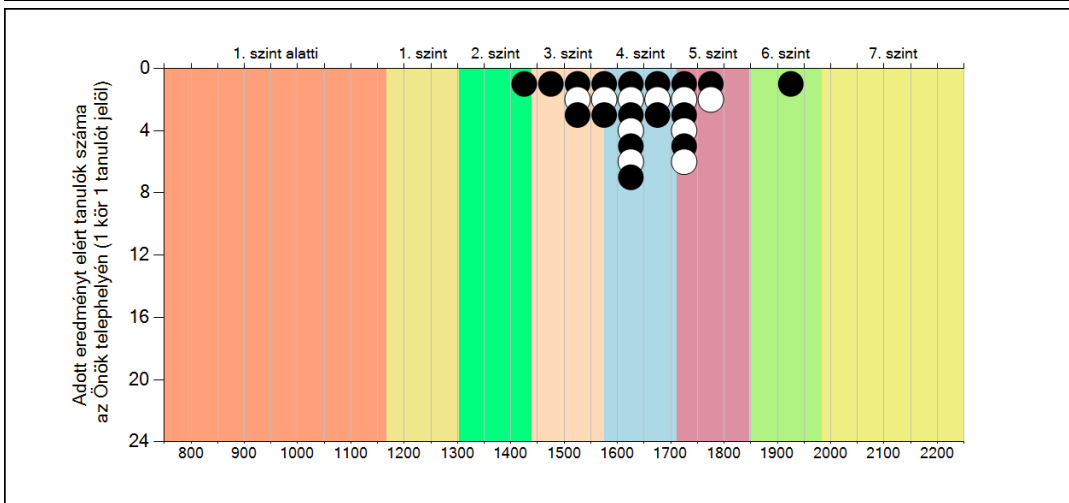
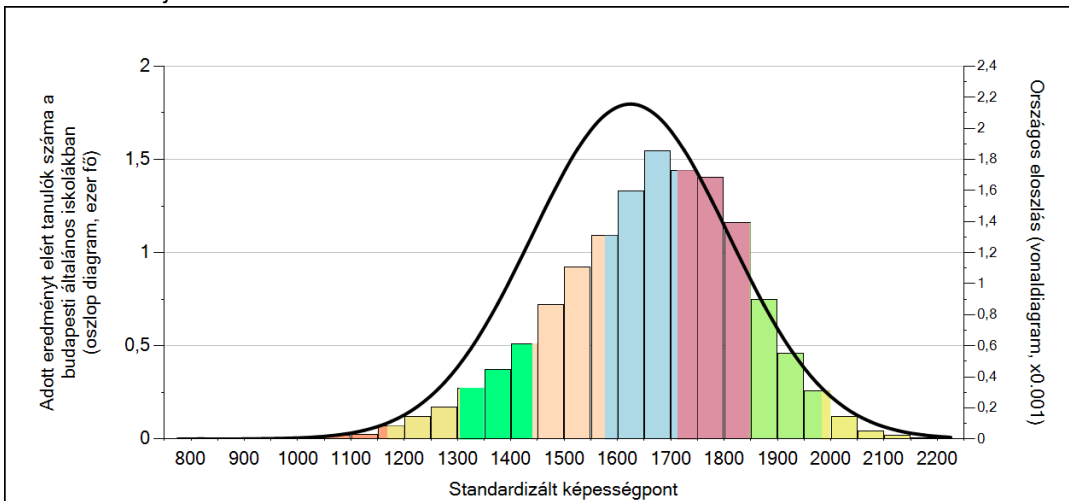
A tanulók képességeloszlása az egyes részpopulációkban

	Min. / 5-ös perc.	25-ös perc.	Átlag (konf. int.)	75-ös perc.	Max. / 95-ös perc.
Az Önök telephelyén	1402	1585	1646 (1602;1690)	1718	1937
Országosan	1301	1500	1624 (1623;1625)	1755	1912
Általános iskolákban	1291	1486	1607 (1606;1608)	1736	1889
SZHID program ált. isk.	1120	1224	1327 (1317;1336)	1410	1559
Budapesti általános iskolákban	1355	1558	1666 (1663;1669)	1787	1927
A budapesten nagy általános iskolákban	1393	1580	1681 (1678;1684)	1795	1931

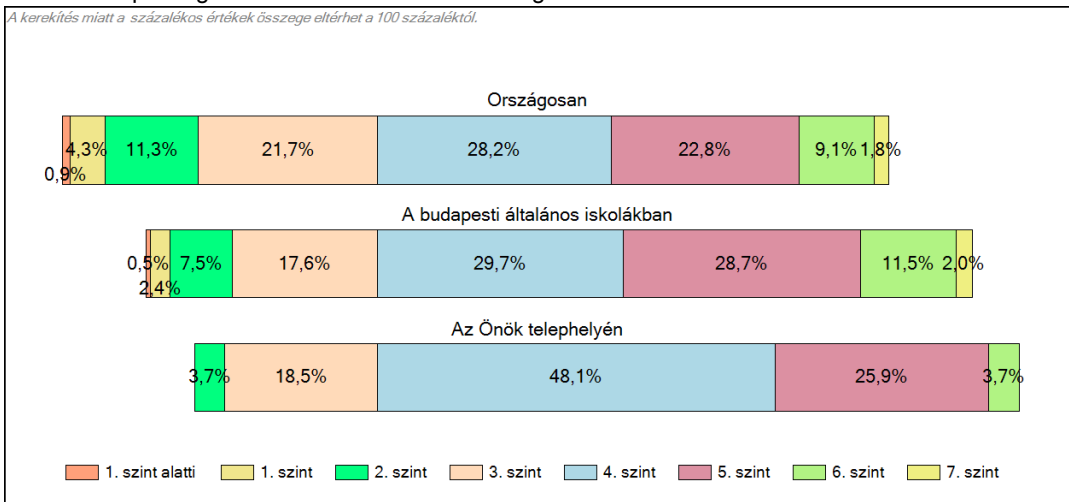
1c

Képességeloszlás

Az országos eloszlás, valamint a tanulók eredményei a budapesti általános iskolákban és az Önök budapesti általános iskolájában



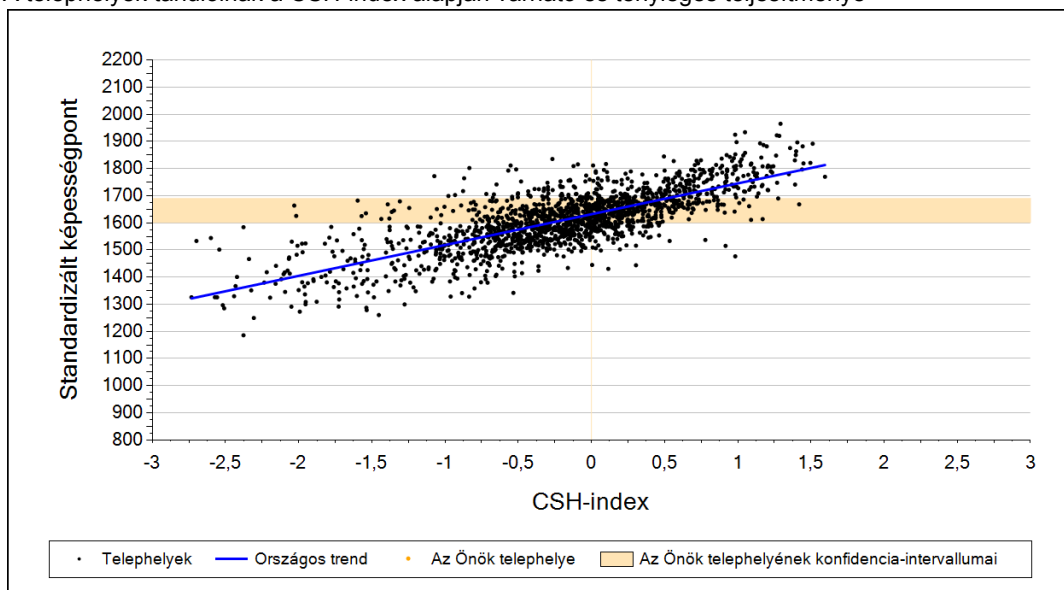
A tanulók képességszintek szerinti százalékos megoszlása



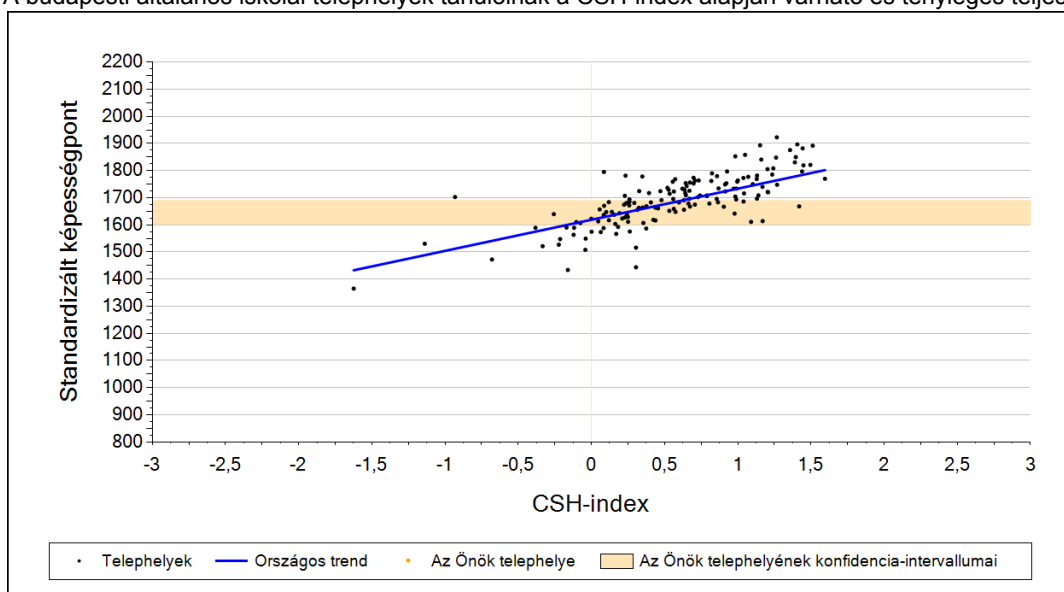
2a

Átlageredmény a CSH-index tükrében*

A telephelyek tanulóinak a CSH-index alapján várható és tényleges teljesítménye



A budapesti általános iskolai telephelyek tanulóinak a CSH-index alapján várható és tényleges teljesítménye



Telephelyeik eredménye a regressziós becslés alapján várható eredmény tükrében

Telephelyük tényleges eredménye	1646	(1602;1690)
Várható eredmény az összes telephelyre illesztett regressziós egyenes alapján	-	
Várható eredmény a budapesti általános iskolai telephelyekre illesztett regressziós egyenes alapján	-	
A telephely CSH-indexének számításához nem áll rendelkezésre elegendő adat. Legfeljebb a tanulók kétharmadának volt családháttér-indexe a telephelyen.		

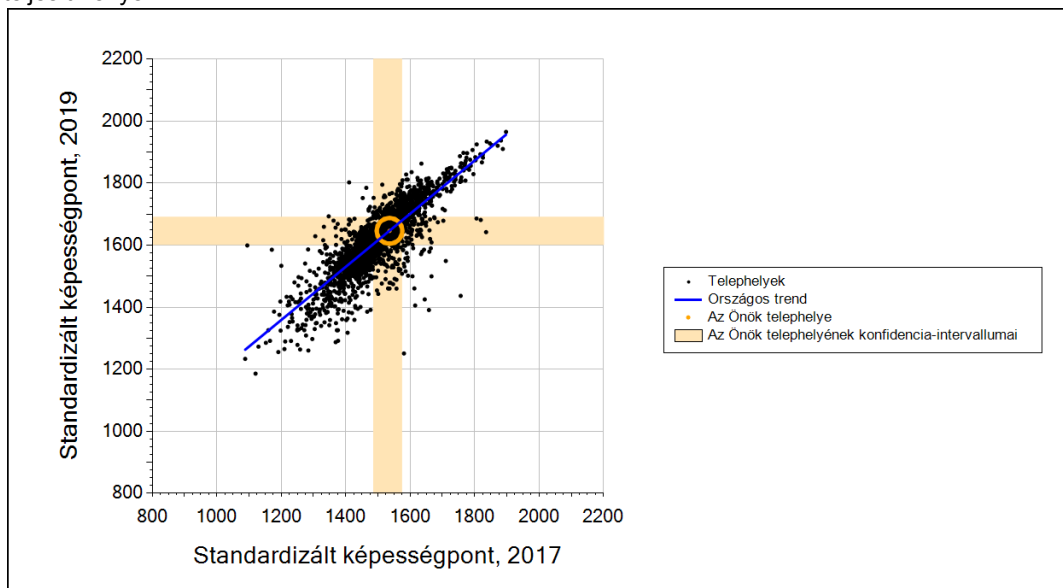
A CSH-index átlagértéke és az átlag megbízhatósági tartománya

Az Önök telephelyén	-	
Országosan	-0,030	(-0,040;-0,020)
Budapesti általános iskolákban	0,476	(0,460;0,500)

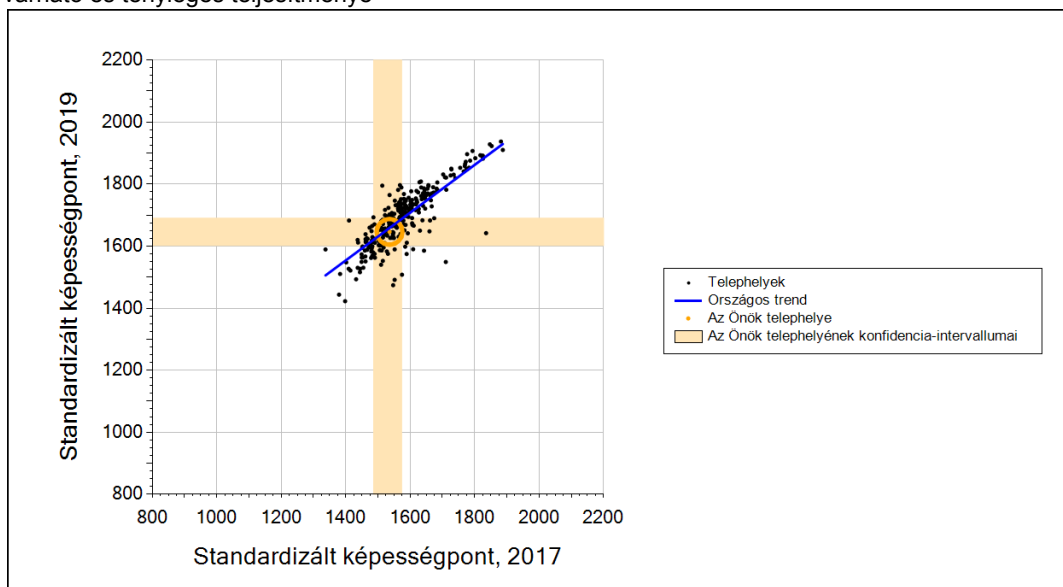
* Csak azok a telephelyek szerepelnek az ábrákon, amelyeken legalább a diákok kétharmadára és legalább tíz tanulóra kiszámítható a CSH-index, és a CSH-indexszel rendelkező diákok átlaga belesik az összes diák képességátlagának konfidencia-intervallumába mindkét felmért terület esetében.

2b Átlageredmény a tanulók korábbi eredményének tükrében*

A telephely tanulóinak a két évvel korábbi mérésben elért átlageredményük alapján várható és tényleges teljesítménye



A budapesti általános iskolai telephelyek tanulóinak a két évvel korábbi mérésben elért átlageredményük alapján várható és tényleges teljesítménye



Telephelyeik eredménye a regressziós becslés alapján várható eredmény tükrében

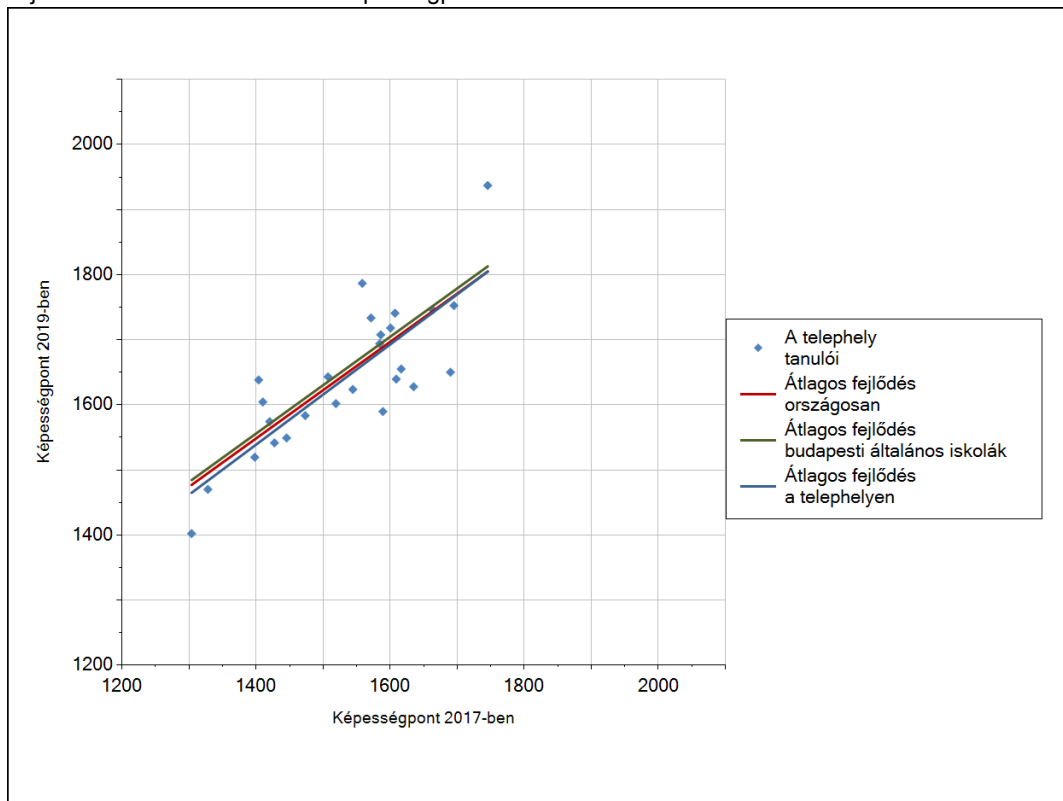
Telephelyük 2019-es eredménye	1646	(1602;1690)
Telephelyük tanulóinak 2017-es átlageredménye	1536	(1487;1574)
Várható eredmény az összes telephelyre illesztett regressziós egyenes alapján	1646	(a tényleges eredmény ettől nem különbözik szignifikánsan)
Várható eredmény a budapesti általános iskolai telephelyekre illesztett regressziós egyenes alapján	1659	(a tényleges eredmény ettől nem különbözik szignifikánsan)

* Csak azok a telephelyek szerepelnek az ábrán, amelyek esetében legalább a tanulók kétharmada és legalább tíz tanuló megírta a két évvel korábbi mérést, és amelyeken a korábbi eredménnyel rendelkező diákok e mérésbeli átlaga beleesik az összes diák e mérésben elért képességátlagának konfidencia-intervallumába mindkét területen.

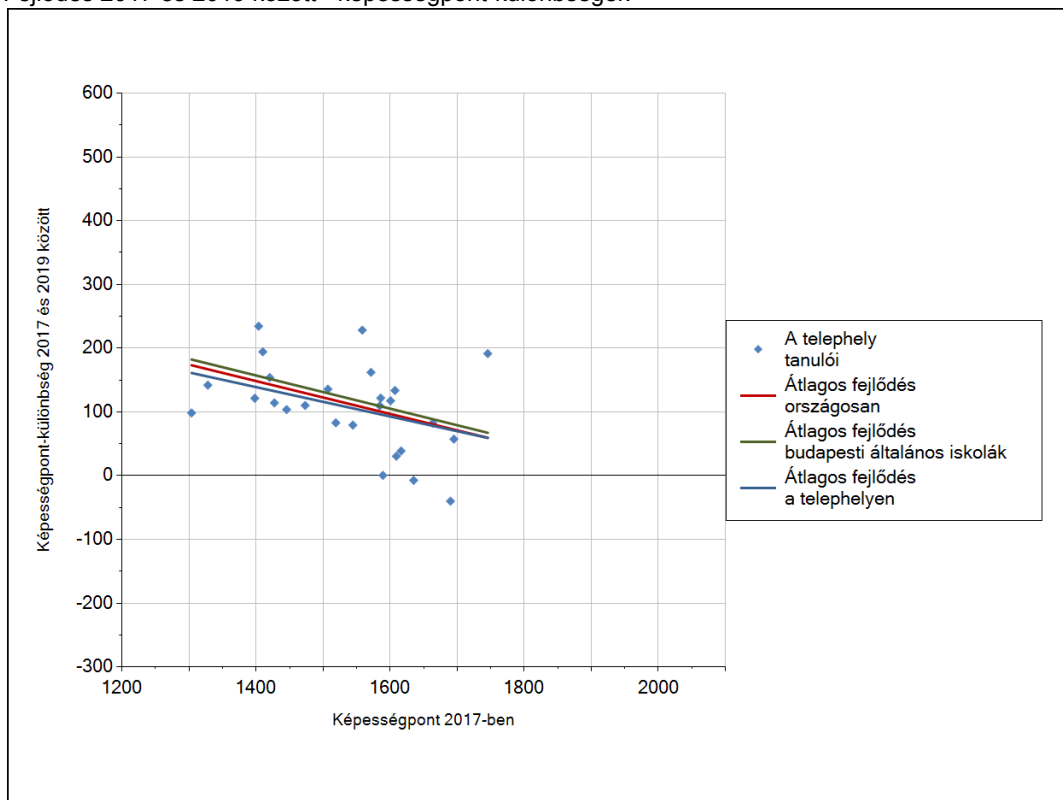
3a

A tanulók fejlődése a telephelyen

Fejlődés 2017 és 2019 között - képességpontok



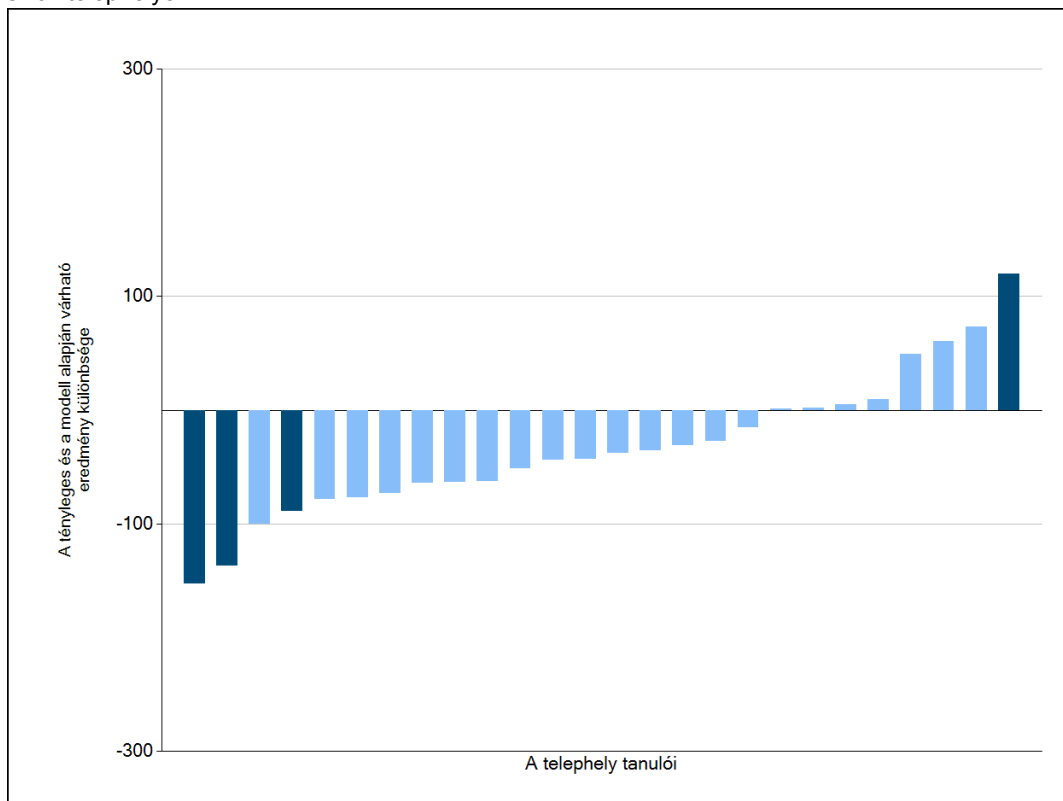
Fejlődés 2017 és 2019 között - képességpont-különbségek



3b

A tanulók egyéni fejlődése a komplex fejlődési modell alapján*

A tanulók tényleges eredménye és a komplex modell alapján becsült, várható eredménye közötti különbségek az Önök telephelyén

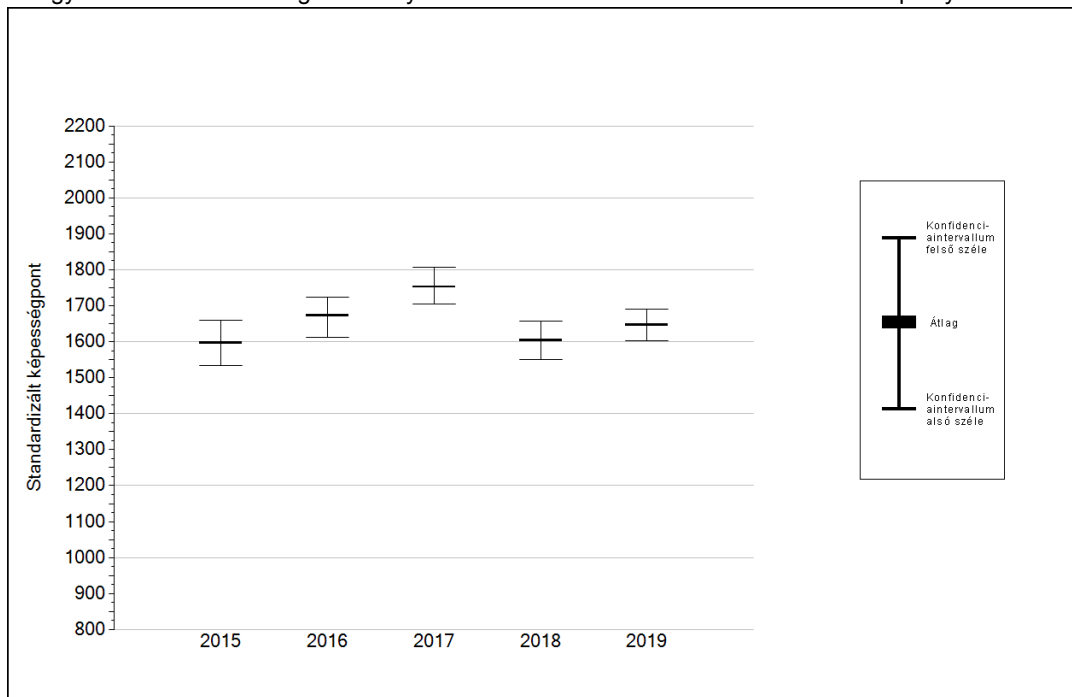


Sötétebb színnel jelöltük, ha a tanuló eredménye szignifikánsan különbözik a komplex fejlődési modell alapján várható eredménytől.

* A komplex fejlődési modellben a tanulók becsült, várható eredményének meghatározásakor a tanuló korábbi eredményei mellett a fejlődést befolyásoló egyéb tényezőket is figyelembe veszünk. Ilyenek pl. a szociális, gazdasági és kulturális háttérét mérő jellemzők, a tanuló neme, az osztály és a telephely tanulóinak két évvel korábbi átlageredménye, valamint a telephely alapvető jellemzői, mint a képzési forma és a település típusa. A becsült érték tehát azt jelképezi, hogy a hasonló családi háttérű, ugyanolyan nemű tanulók, akiknek két évvel korábbi eredménye hasonló volt, emellett 2019-ben hasonló osztályba és telephelyre jártak, átlagosan milyen eredményt értek el a 2019. évi felmérésben. A modellről bővebben az Útmutató a telephelyi jelentés ábráinak értelmezéséhez dokumentumban olvashatnak.

4a Az átlageredmény alakulása a 8. évfolyamon

Az egyes években elért átlageredmények és konfidencia-intervallumaik az Önök telephelyén

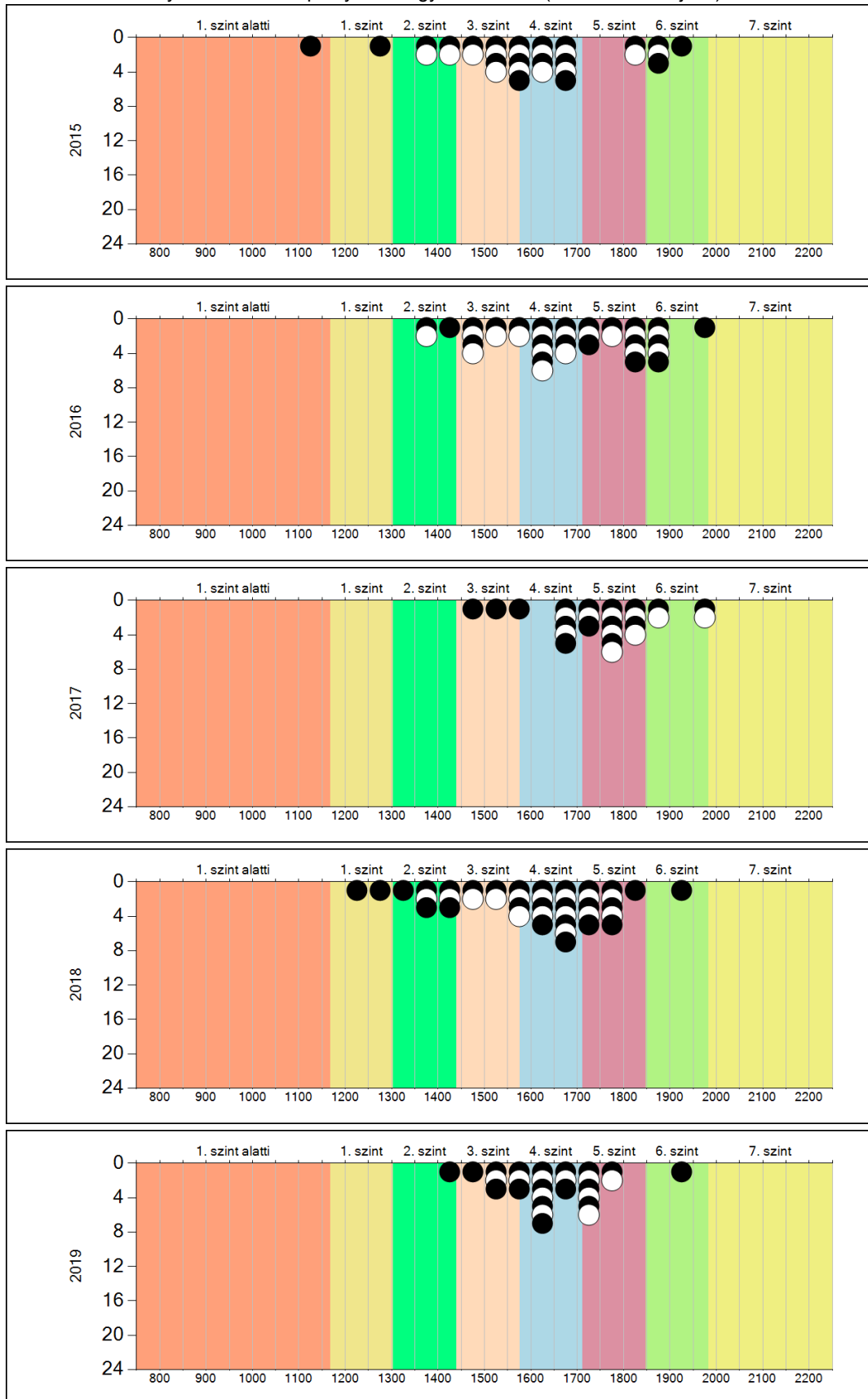


Év	Átlag (konf. int.)	A 2019. évi eredmény és a korábbi évek eredményei közötti különbség (konf.int.)
2019	1646 (1602;1690)	-
2018	1604 (1550;1656) ⊙	43 (-31;108)
2017	1753 (1705;1808) ▼	-107 (-181;-31)
2016	1672 (1613;1723) ⊙	-26 (-104;46)
2015	1597 (1534;1660) ⊙	49 (-32;129)

- ▲ A 2019. évi eredmény szignifikánsan magasabb
- ⊙ Nincs szignifikáns változás a 2019. évi eredményekben
- ▼ A 2019. évi eredmény szignifikánsan alacsonyabb

4b A képességeloszlás alakulása a 8. évfolyamon

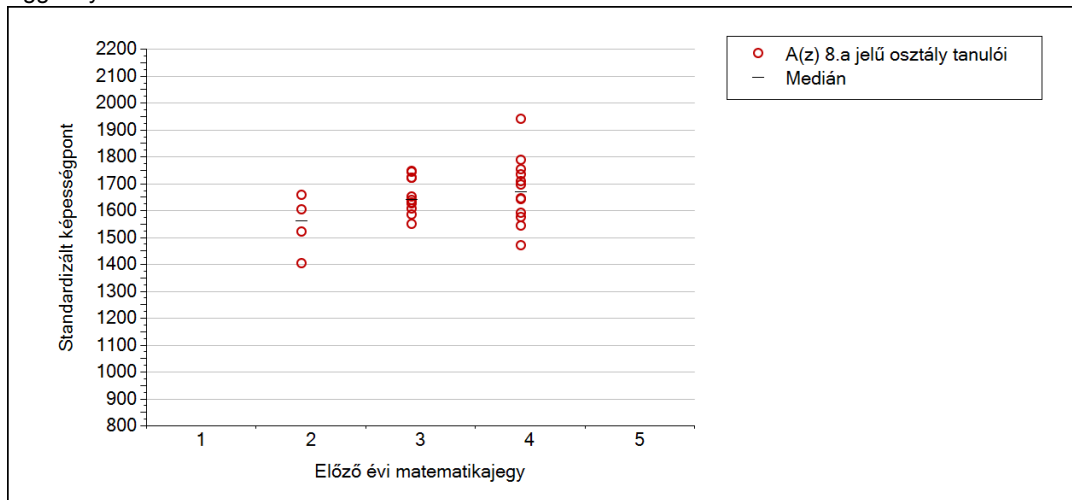
A tanulók eredményei az Önök telephelyén az egyes években (1 kör 1 tanulót jelöl)



5c

A képességeloszlás az előző év végi matematikajegy függvényében

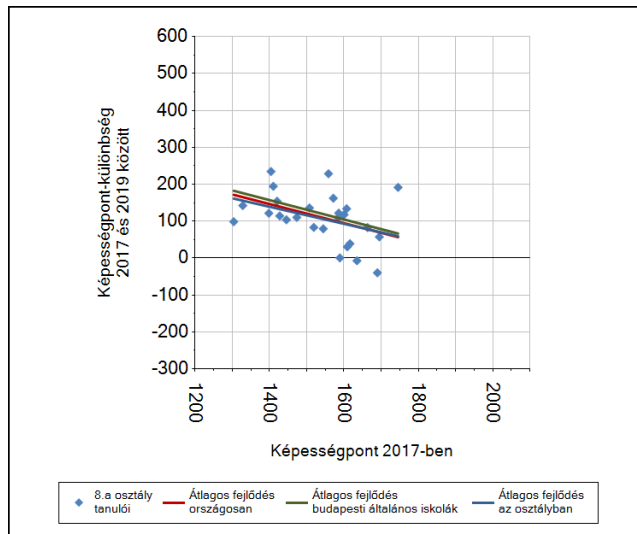
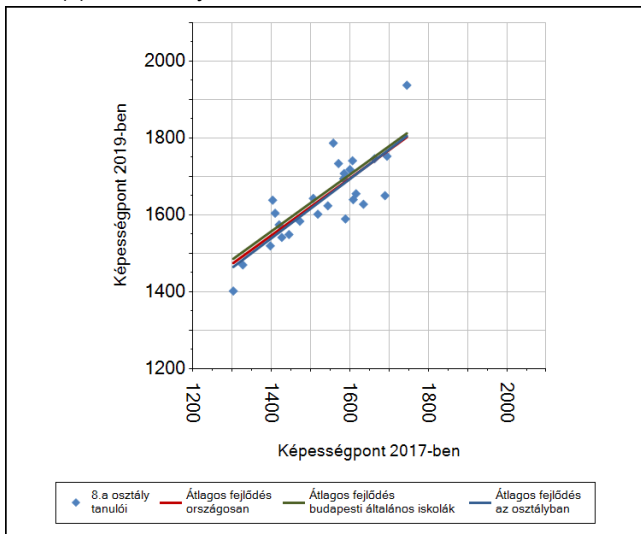
A tanulók képességeloszlása az Önök telephelyén működő osztályokban az előző év végi matematikajegy függvényében



	Előző év végi matematikajegy	Minimum	Medián	Maximum
A(z) 8.a jelű osztály	1	-	-	-
	2	1402	1561	1655
	3	1549	1638	1746
	4	1470	1668	1937
	5	-	-	-

6a A tanulók fejlődése osztályonként

A(z) 8.a osztály tanulói

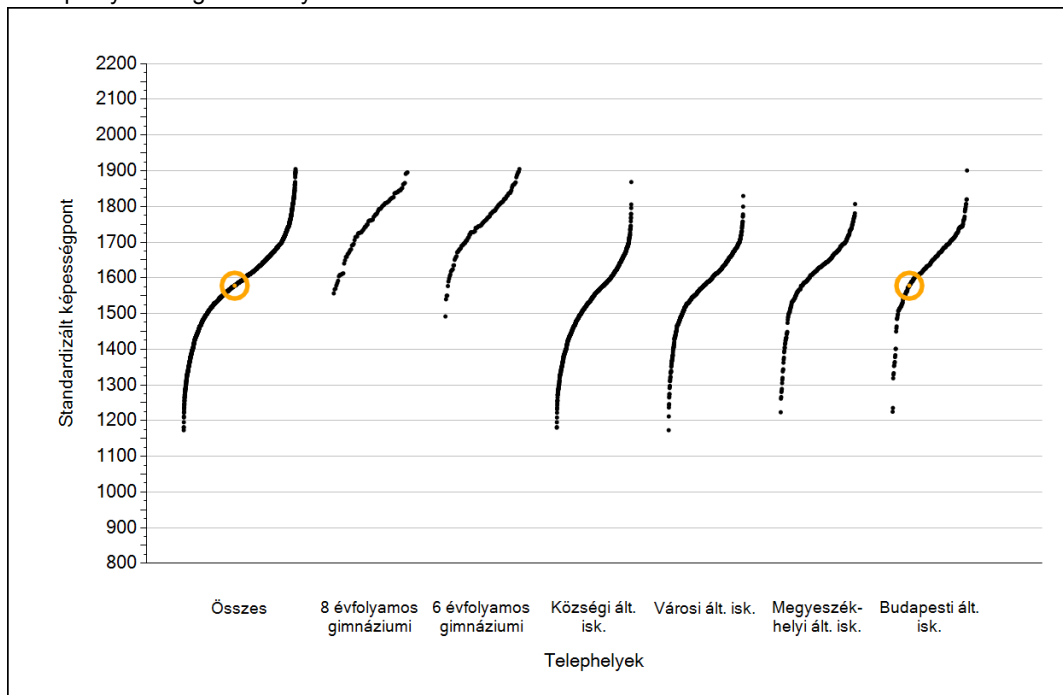


A decorative silver pocket watch with intricate engravings is placed on an open book. The watch has a round face and a small handle. The book's pages are visible, showing some text. The background is softly blurred, suggesting a library or study setting.

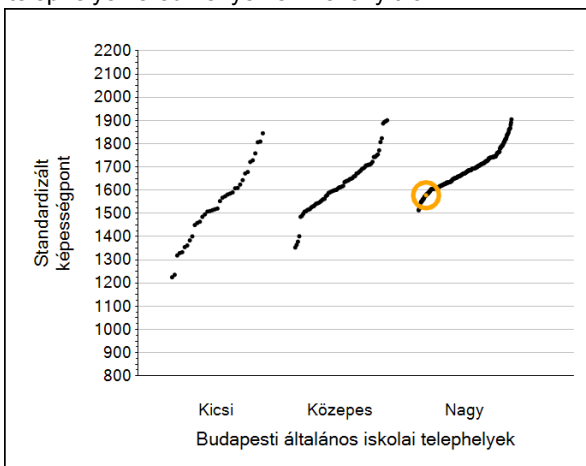
Szövegértés

1a Átlageredmények

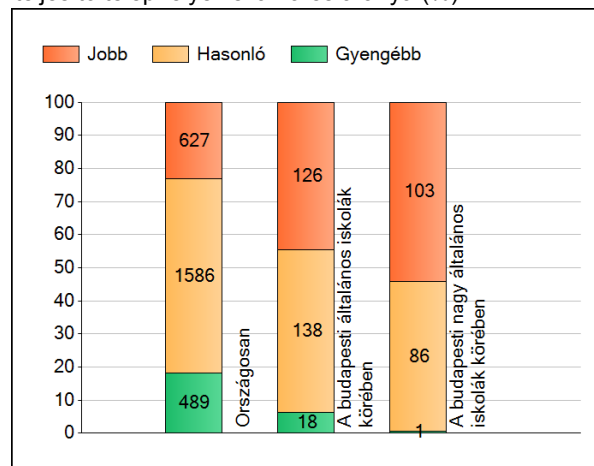
A telephelyek átlageredményeinek összehasonlítása



Az Önök eredményei a budapesti általános iskolai telephelyek eredményeivel viszonyítva



A szignifikánsan jobban, hasonlóan, illetve gyengébben teljesítő telephelyek száma és aránya (%)



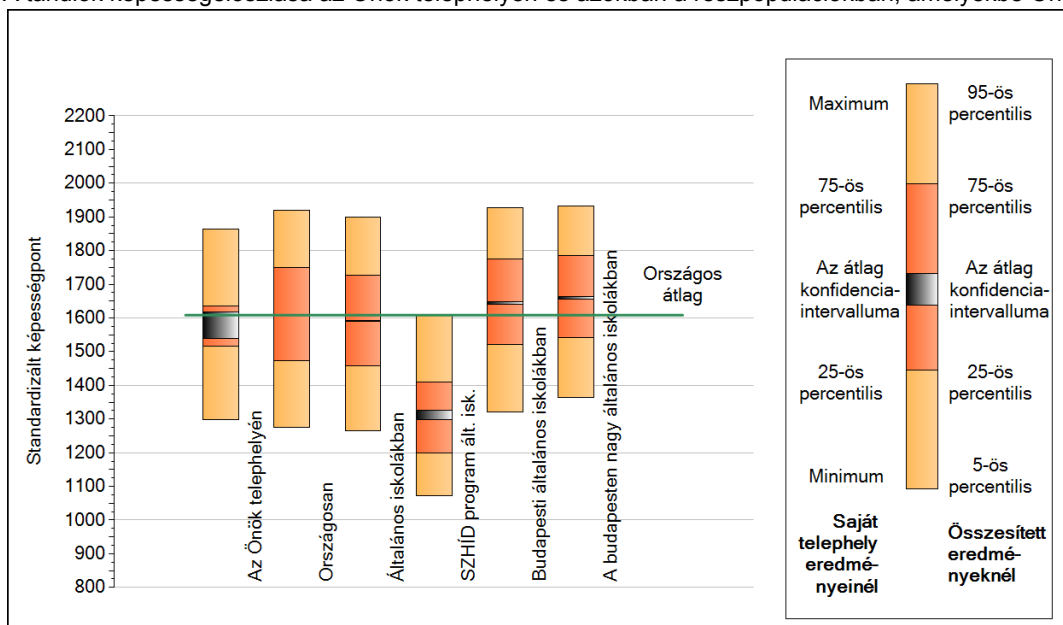
A tanulók átlageredménye és az átlag megbízhatósági tartománya (konfidencia-intervalluma)

Az Önök telephelyén	1578 (1540;1619)		
Országosan	1608 (1607;1610)		
8 évfolyamos gimnáziumokban	1758 (1753;1763)		
6 évfolyamos gimnáziumokban	1764 (1761;1768)		
Ált. isk.	1590 (1589;1591)		
SZHÍD program ált. isk.	1310 (1297;1325)		
Községi ált. isk.	1542 (1539;1544)		
Városi ált. isk.	1583 (1582;1585)		
Megyeszékhelyi ált. isk.	1631 (1628;1634)	Budapesti kis ált. isk.	1473 (1456;1489)
Budapesti ált. isk.	1644 (1641;1647)	Budapesti közepes ált. isk.	1600 (1588;1609)
		Budapesti nagy ált. isk.	1659 (1655;1663)

Szövegértés

1b A képességeloszlás néhány jellemzője

A tanulók képességeloszlása az Önök telephelyén és azokban a részpopulációkban, amelyekbe Önök is tartoznak

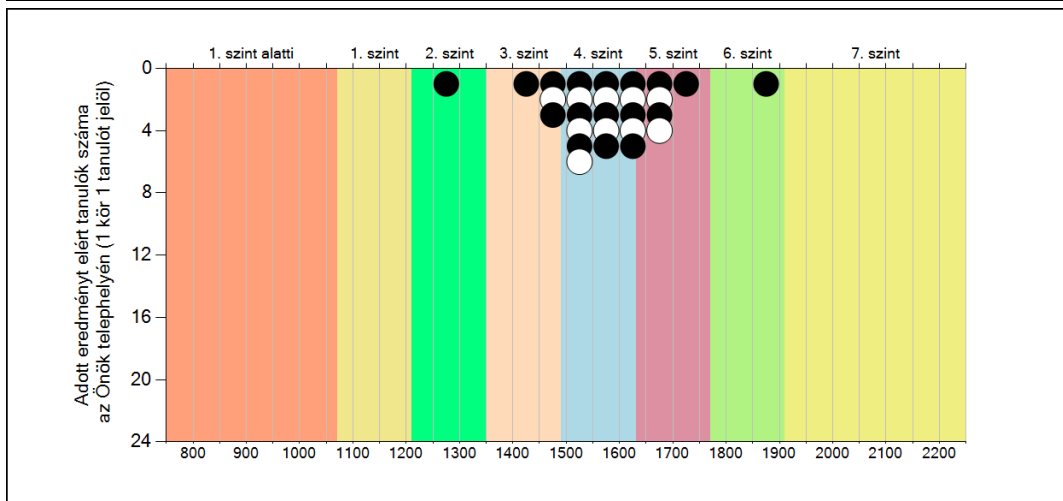
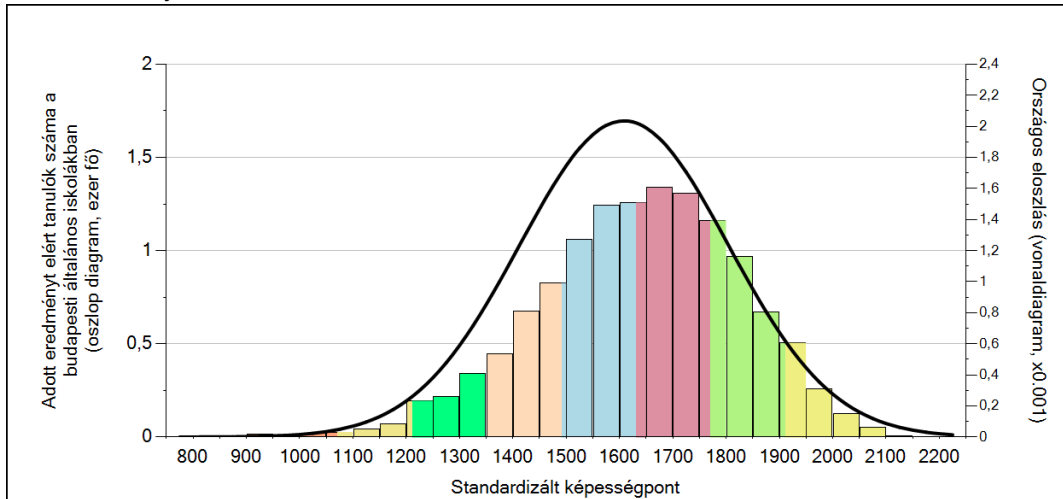


A tanulók képességeloszlása az egyes részpopulációkban

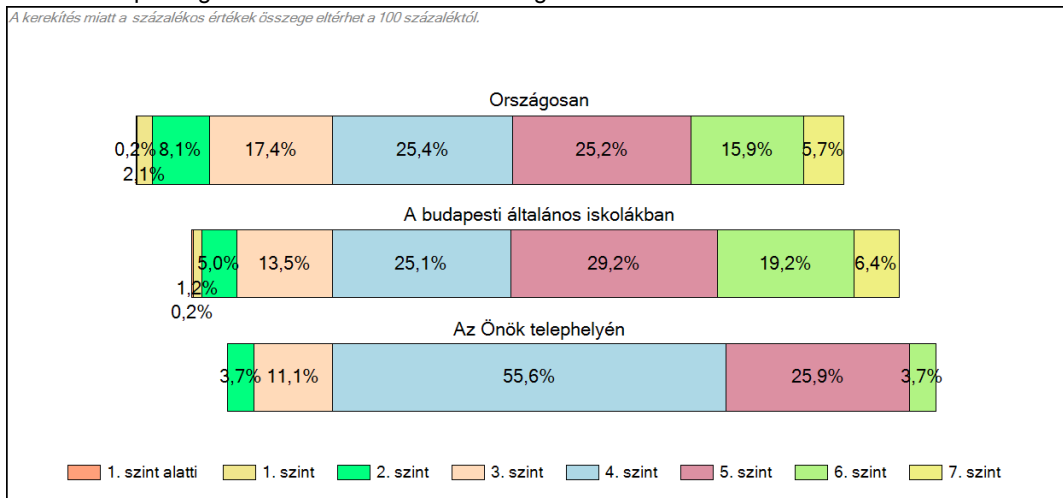
	Min. / 5-ös perc.	25-ös perc.	Átlag (konf. int.)	75-ös perc.	Max. / 95-ös perc.
Az Önök telephelyén	1297	1516	1578 (1540;1619)	1635	1863
Országosan	1276	1472	1608 (1607;1610)	1750	1920
Általános iskolákban	1266	1457	1590 (1589;1591)	1727	1899
SZHID program ált. isk.	1072	1198	1310 (1297;1325)	1409	1608
Budapesti általános iskolákban	1321	1522	1644 (1641;1647)	1776	1927
A budapesten nagy általános iskolákban	1363	1541	1659 (1655;1663)	1785	1931

1c Képességeloszlás

Az országos eloszlás, valamint a tanulók eredményei a budapesti általános iskolákban és az Önök budapesti általános iskolájában



A tanulók képességszintek szerinti százalékos megoszlása

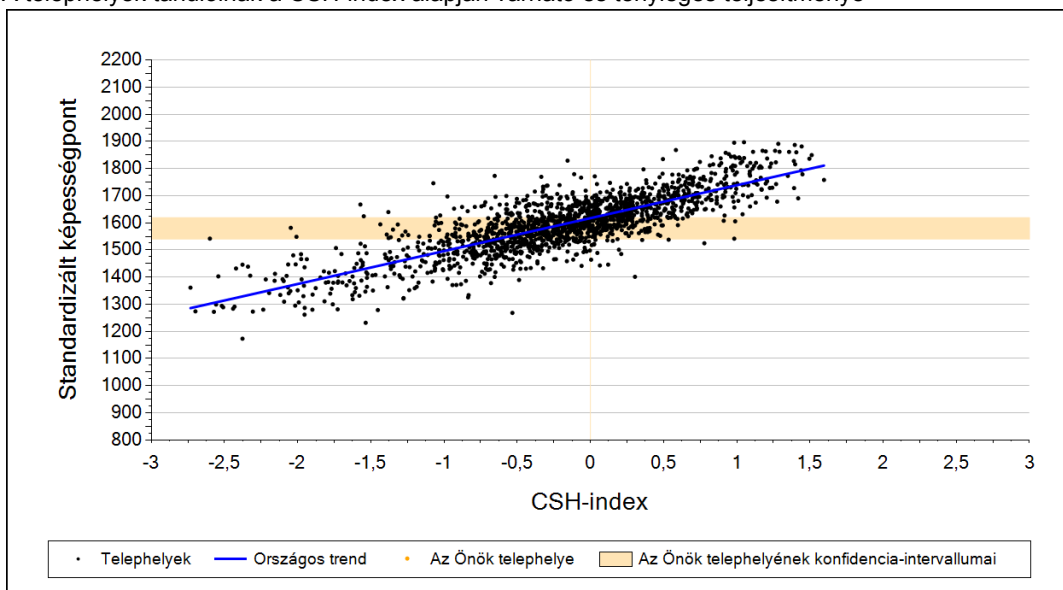


Szövegértés

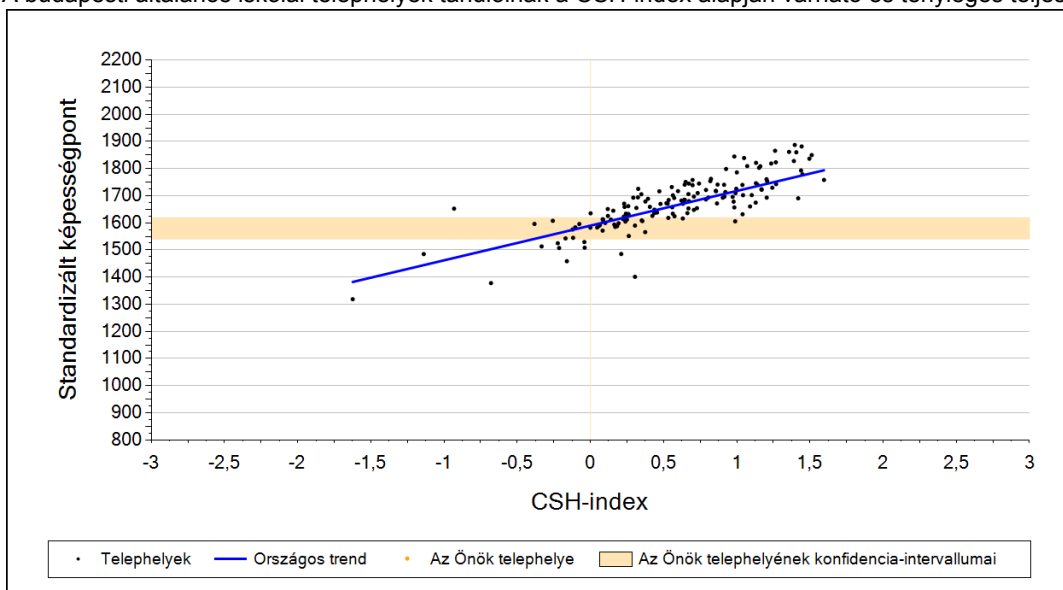
2a

Átlageredmény a CSH-index tükrében*

A telephelyek tanulóinak a CSH-index alapján várható és tényleges teljesítménye



A budapesti általános iskolai telephelyek tanulóinak a CSH-index alapján várható és tényleges teljesítménye



Telephelyeik eredménye a regressziós becslés alapján várható eredmény tükrében

Telephelyük tényleges eredménye	1578	(1540;1619)
Várható eredmény az összes telephelyre illesztett regressziós egyenes alapján	-	
Várható eredmény a budapesti általános iskolai telephelyekre illesztett regressziós egyenes alapján	-	
A telephely CSH-indexének számításához nem áll rendelkezésre elegendő adat. Legfeljebb a tanulók kétharmadának volt családháttér-indexe a telephelyen.		

A CSH-index átlagértéke és az átlag megbízhatósági tartománya

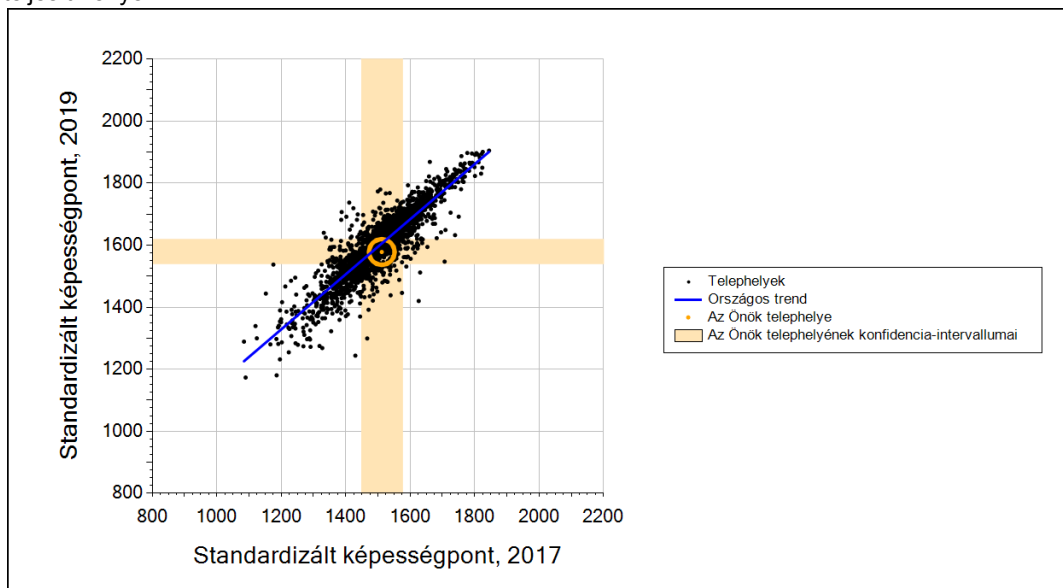
Az Önök telephelyén	-	
Országosan	-0,030	(-0,040;-0,020)
Budapesti általános iskolákban	0,476	(0,460;0,500)

* Csak azok a telephelyek szerepelnek az ábrákon, amelyeken legalább a diákok kétharmadára és legalább tíz tanulóra kiszámítható a CSH-index, és a CSH-indexszel rendelkező diákok átlaga belesik az összes diák képességátlagának konfidencia-intervallumába mindkét felmért terület esetében.

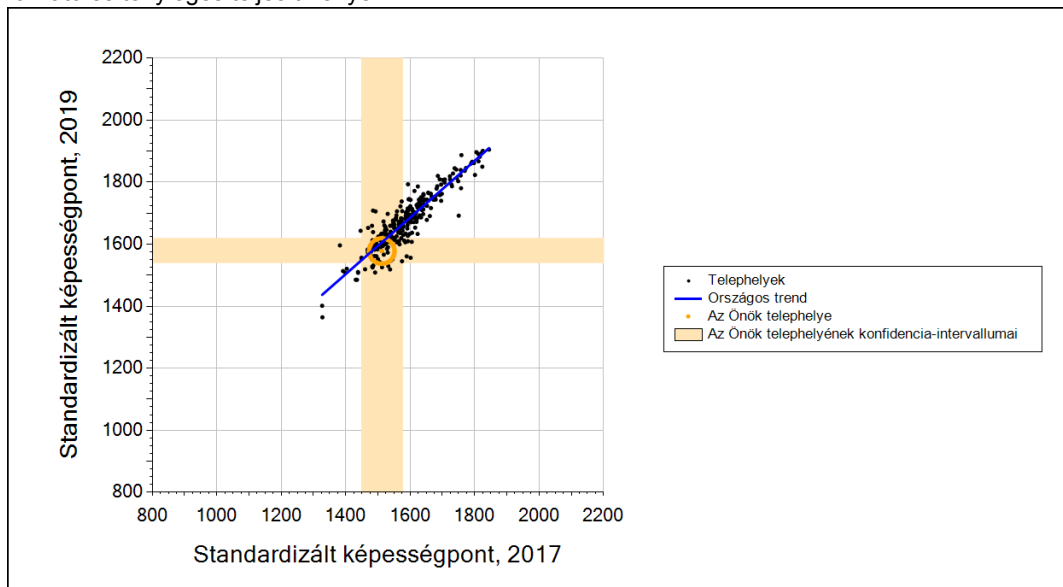
Szövegtetés

2b Átlageredmény a tanulók korábbi eredményének tükrében*

A telephely tanulóinak a két évvel korábbi mérésben elért átlageredményük alapján várható és tényleges teljesítménye



A budapesti általános iskolai telephelyek tanulóinak a két évvel korábbi mérésben elért átlageredményük alapján várható és tényleges teljesítménye



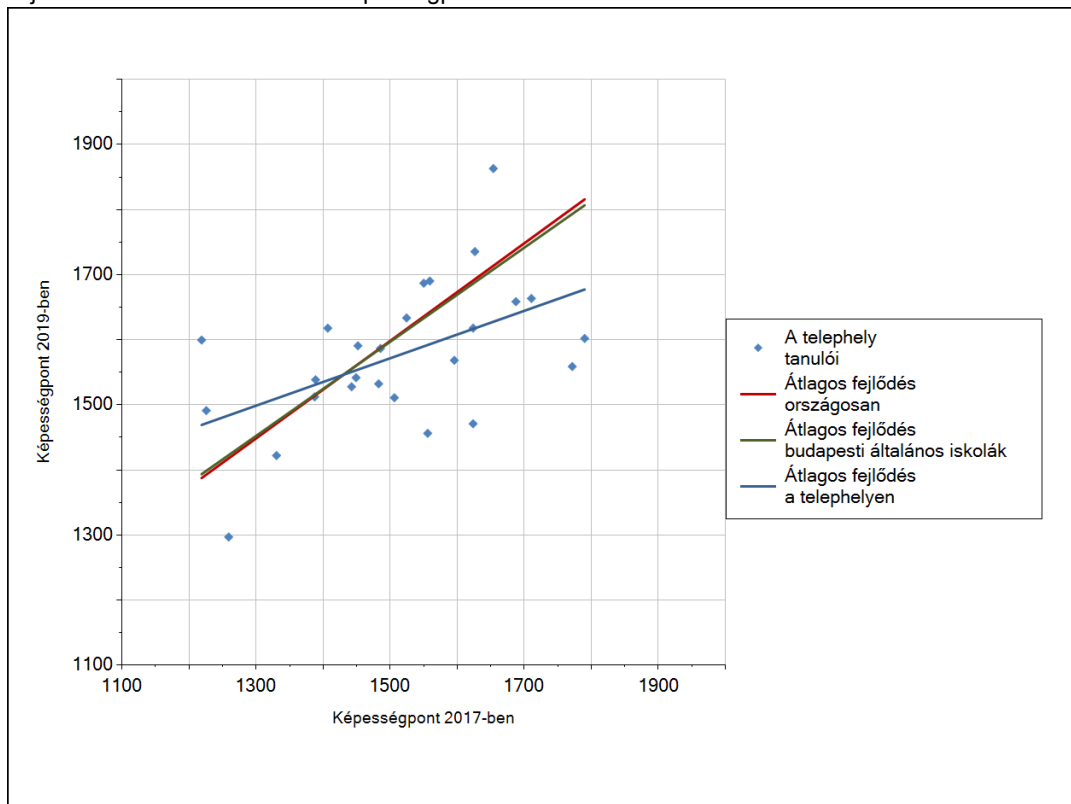
Telephelyeik eredménye a regressziós becslés alapján várható eredmény tükrében

Telephelyük 2019-es eredménye	1578	(1540;1619)
Telephelyük tanulóinak 2017-es átlageredménye	1512	(1448;1576)
Várható eredmény az összes telephelyre illesztett regressziós egyenes alapján	1605	(a tényleges eredmény ettől nem különbözik szignifikánsan)
Várható eredmény a budapesti általános iskolai telephelyekre illesztett regressziós egyenes alapján	1606	(a tényleges eredmény ettől nem különbözik szignifikánsan)

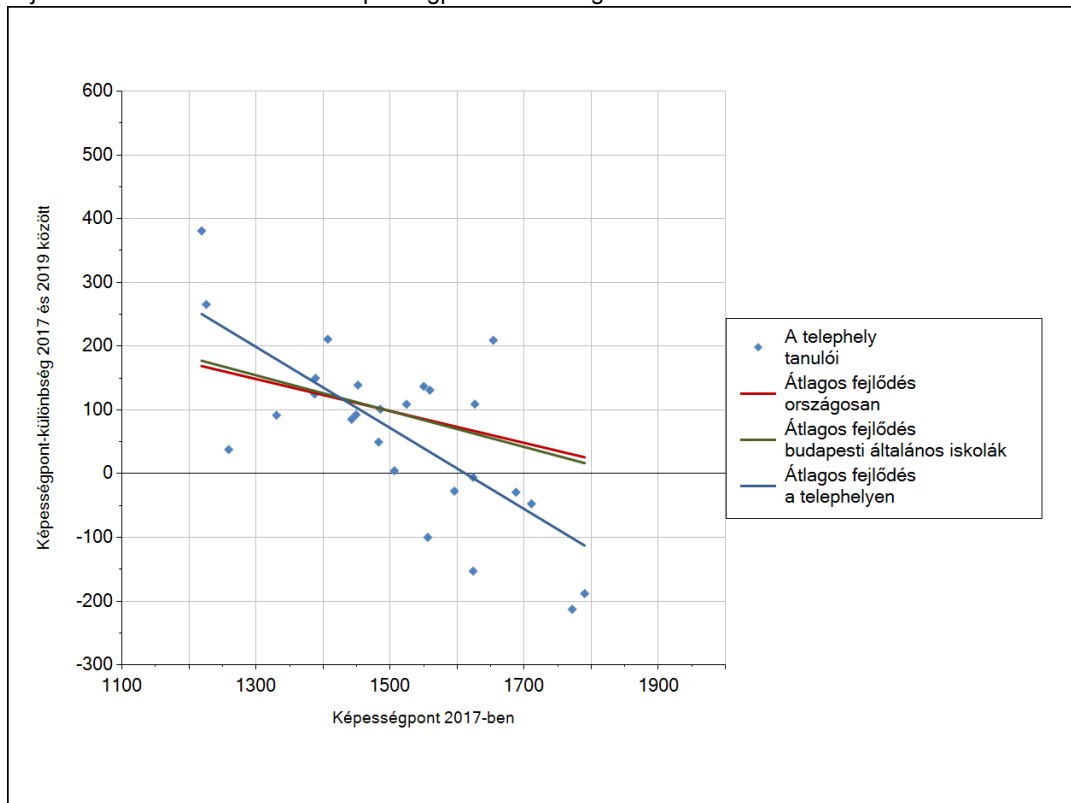
* Csak azok a telephelyek szerepelnek az ábrán, amelyek esetében legalább a tanulók kétharmada és legalább tíz tanuló megírta a két évvel korábbi mérést, és amelyeken a korábbi eredménnyel rendelkező diákok e mérésbeli átlaga beleesik az összes diák e mérésben elért képességátlagának konfidencia-intervallumába mindkét területen.

3a A tanulók fejlődése a telephelyen

Fejlődés 2017 és 2019 között - képességpontok



Fejlődés 2017 és 2019 között - képességpont-különbségek

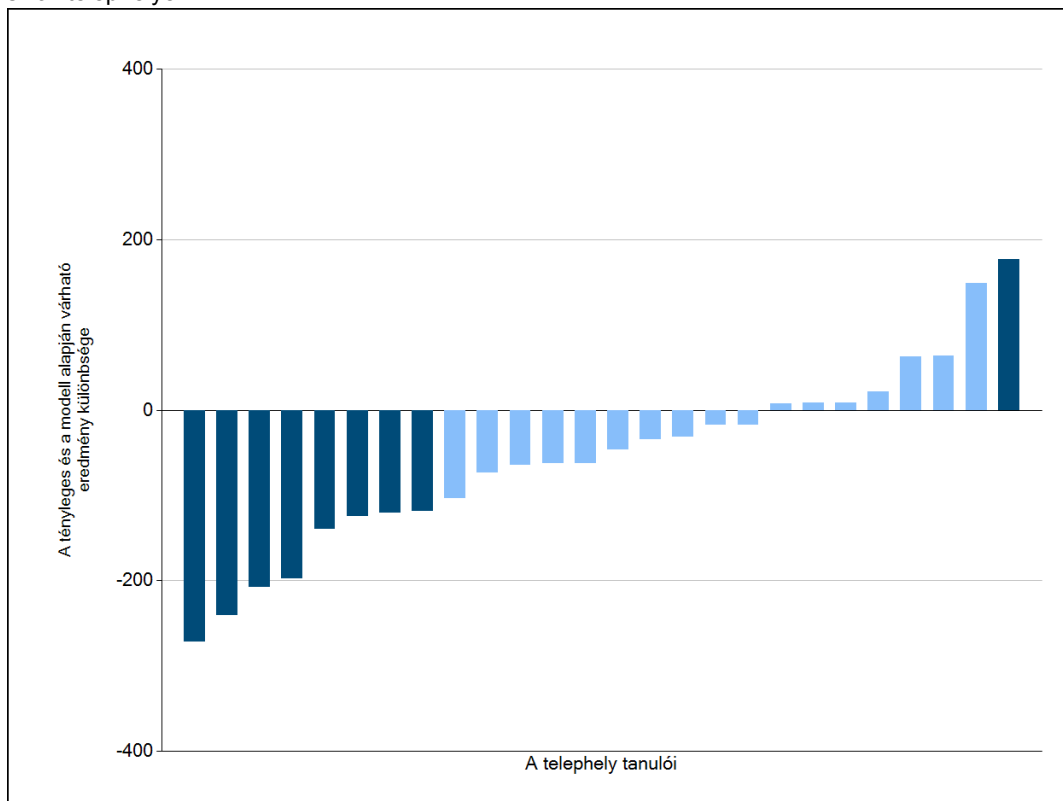


Szövegértés

3b

A tanulók egyéni fejlődése a komplex fejlődési modell alapján*

A tanulók tényleges eredménye és a komplex modell alapján becsült, várható eredménye közötti különbségek az Önök telephelyén



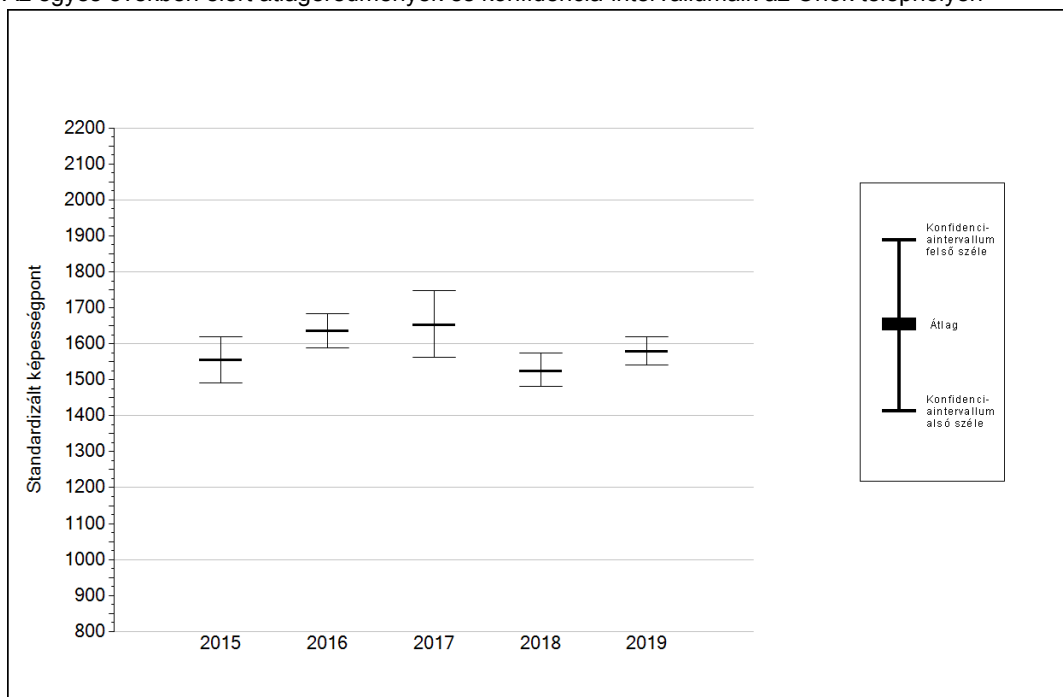
Sötétebb színnel jelöltük, ha a tanuló eredménye szignifikánsan különbözik a komplex fejlődési modell alapján várható eredménytől.

* A komplex fejlődési modellben a tanulók becsült, várható eredményének meghatározásakor a tanuló korábbi eredményei mellett a fejlődést befolyásoló egyéb tényezőket is figyelembe veszünk. Ilyenek pl. a szociális, gazdasági és kulturális háttérét mérő jellemzők, a tanuló neve, az osztály és a telephely tanulóinak két évvel korábbi átlageredménye, valamint a telephely alapvető jellemzői, mint a képzési forma és a település típusa. A becsült érték tehát azt jelképezi, hogy a hasonló családi háttérű, ugyanolyan nemű tanulók, akiknek két évvel korábbi eredménye hasonló volt, emellett 2019-ben hasonló osztályba és telephelyre jártak, átlagosan milyen eredményt értek el a 2019. évi felmérésben. A modellről bővebben az Útmutató a telephelyi jelentés ábráinak értelmezéséhez dokumentumban olvashatnak.

4a

Az átlageredmény alakulása a 8. évfolyamon

Az egyes években elért átlageredmények és konfidencia-intervallumaik az Önök telephelyén



Év	Átlag (konf. int.)	A 2019. évi eredmény és a korábbi évek eredményei közötti különbség (konf.int.)
2019	1578 (1540;1619)	-
2018	1523 (1482;1574) ⊙	55 (-24;121)
2017	1651 (1561;1748) ⊙	-73 (-194;41)
2016	1634 (1588;1683) ⊙	-56 (-129;19)
2015	1554 (1490;1619) ⊙	24 (-52;100)

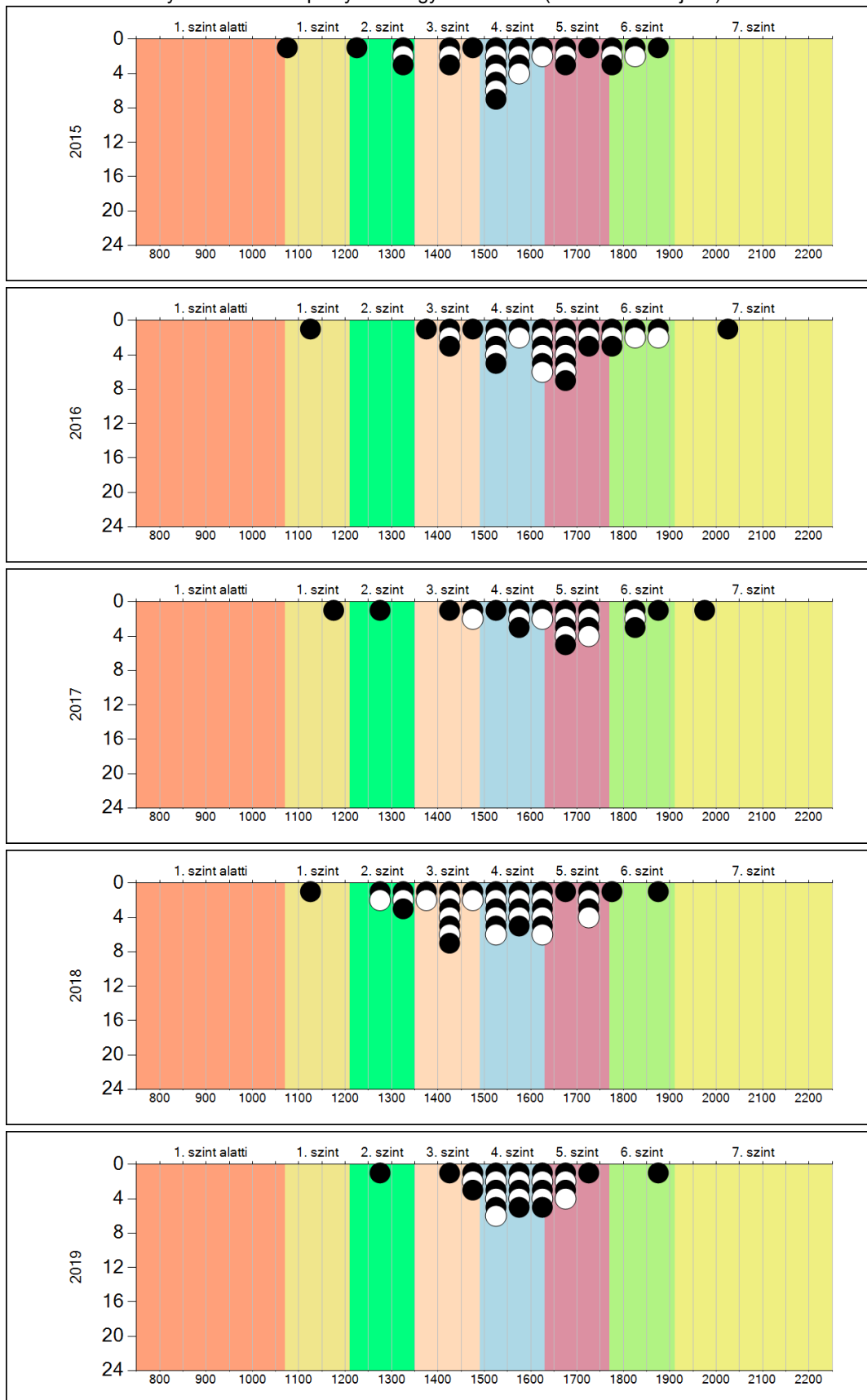
- ▲ A 2019. évi eredmény szignifikánsan magasabb
- ⊙ Nincs szignifikáns változás a 2019. évi eredményekben
- ▼ A 2019. évi eredmény szignifikánsan alacsonyabb

Szövegértés

4b

A képességeloszlás alakulása a 8. évfolyamon

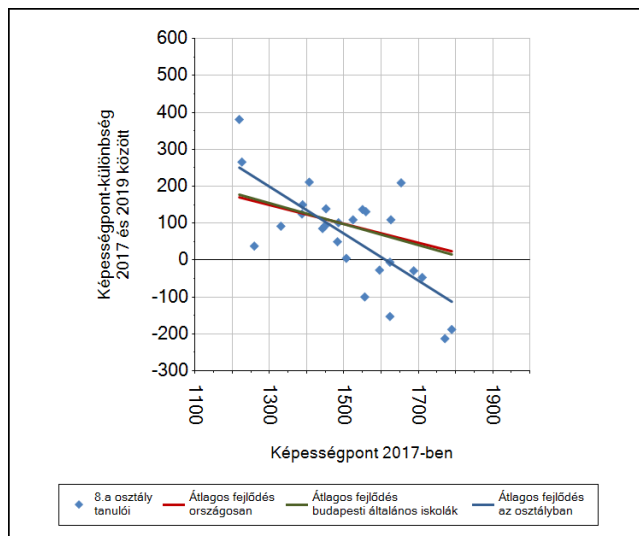
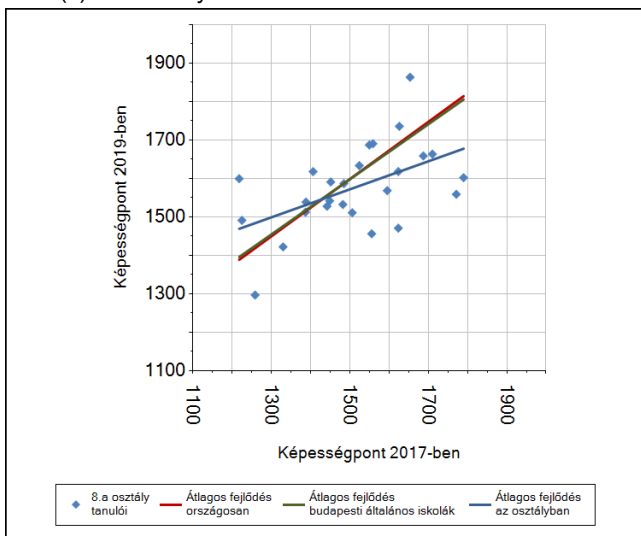
A tanulók eredményei az Önök telephelyén az egyes években (1 kör 1 tanulót jelöl)



Szövegértés

6a A tanulók fejlődése osztályonként

A(z) 8.a osztály tanulói



Szövegtetés

**Országos
kompetenciamérés
2019**



FIT-jelentés

Telephelyi jelentés

Összefoglalás

Dr. Béres József Általános Iskola

1031 Budapest, Keve utca 41.

OM azonosító: 034837

Telephely kódja: 001



EMBERI ERŐFORRÁSOK
MINISZTERIUMA



OKTATÁSI
HIVATAL



Köznevelési Mérés
Értékelési Osztály

FIGYELEM! Kérjük, tartsa szem előtt, hogy a 2016/2017. tanévtől a képzési formák elnevezései megváltoztak. A jelentésben a hatályos köznevelési törvényben felsorolt képzési formák megnevezései szerepelnek: a korábbi szakközépiskola szakgimnáziumként, a korábbi szakiskola szakközépiskolaként, a korábbi speciális szakiskola szakiskolaként került feltüntetésre.

Összefoglalás

A telephely létszámadatai

Évfolyam	Képzési forma	Tanulók száma			
		Összesen	A jelentésben szereplők	CSH-indexszel rendelkezők	A 2017-es eredménnyel is rendelkezők
6.	Általános iskola	76	71	18	-
8.	Általános iskola	29	27	13	26

Piros szín jelzi, ha valamely évfolyamon és képzési formában a telephely CSH-indexe vagy a 2017-es eredmények alapján a várható eredmény nem becsülhető megbízhatóan.

Átlageredmények

Mérési terület	Évfolyam	Képzési forma	Átlageredmény (megbízhatósági tartomány)					
			A telephelyen	Országos	Az első viszonyítási csoport		A második viszonyítási csoport	
					Neve	Eredménye	Neve	Eredménye
Matematika	6.	ált. isk.	1594 (1559;1623)	😊 1495 (1494;1496)	Budapesti ált. isk.	😊 1541 (1539;1543)	Budapesti nagy ált. isk.	😊 1549 (1546;1551)
	8.	ált. isk.	1646 (1602;1690)	☹️ 1624 (1623;1625)	Budapesti ált. isk.	☹️ 1666 (1663;1669)	Budapesti nagy ált. isk.	☹️ 1681 (1678;1684)
Szövegértés	6.	ált. isk.	1583 (1548;1613)	😊 1499 (1498;1500)	Budapesti ált. isk.	☹️ 1553 (1549;1555)	Budapesti nagy ált. isk.	☹️ 1561 (1558;1563)
	8.	ált. isk.	1578 (1540;1619)	☹️ 1608 (1607;1610)	Budapesti ált. isk.	☹️ 1644 (1641;1647)	Budapesti nagy ált. isk.	☹️ 1659 (1655;1663)

- 😊 A telephely eredményénél szignifikánsan alacsonyabb az adott érték
- ☹️ A telephely eredménye nem különbözik szignifikánsan az adott értéktől
- ☹️ A telephely eredményénél szignifikánsan magasabb az adott érték

A telephely eredménye a tanulók CSH-indexének tükrében

Mérési terület	Évfolyam	Képzési forma	A tényleges eredmény a várhatóhoz képest	
			Országos regresszió alapján	A megfelelő képzési forma/településtípus telephelyeire illesztett regresszió alapján
Matematika	6.	ált. isk.	-	-
	8.	ált. isk.	-	-
Szövegértés	6.	ált. isk.	-	-
	8.	ált. isk.	-	-

- 😊 A telephely eredménye szignifikánsan magasabb a várhatónál
- ☹️ A telephely eredménye nem különbözik szignifikánsan a várhatótól
- ☹️ A telephely eredménye szignifikánsan gyengébb a várhatónál

A telephely eredménye a tanulók korábbi eredményének tükrében

Mérési terület	Évfolyam	Képzési forma	A tényleges eredmény a várhatóhoz képest	
			Országos regresszió alapján	A megfelelő képzési forma/településtípus telephelyeire illesztett regresszió alapján
Matematika	6.	ált. isk.	-	-
	8.	ált. isk.	☹️	☹️
Szövegértés	6.	ált. isk.	-	-
	8.	ált. isk.	☹️	☹️

- 😊 A telephely eredménye szignifikánsan magasabb a várhatónál
 ☹️ A telephely eredménye nem különbözik szignifikánsan a várhatótól
 ☹️ A telephely eredménye szignifikánsan gyengébb a várhatónál

A telephely eredménye az eddigi kompetenciamérésekben

Mérési terület	Évf.	Képzési forma	Átlageredmény (megbízhatósági tartomány)				
			2019	2018	2017	2016	2015
Matematika	6.	ált. isk.	1594 (1559;1623)	☹️ 1581 (1549;1611)	☹️ 1575 (1530;1617)	😊 1496 (1460;1540)	☹️ 1581 (1537;1614)
	8.	ált. isk.	1646 (1602;1690)	☹️ 1604 (1550;1656)	☹️ 1753 (1705;1808)	☹️ 1672 (1613;1723)	☹️ 1597 (1534;1660)
Szövegértés	6.	ált. isk.	1583 (1548;1613)	☹️ 1585 (1550;1626)	☹️ 1568 (1509;1625)	😊 1512 (1463;1564)	☹️ 1552 (1493;1587)
	8.	ált. isk.	1578 (1540;1619)	☹️ 1523 (1482;1574)	☹️ 1651 (1561;1748)	☹️ 1634 (1588;1683)	☹️ 1554 (1490;1619)

- 😊 A 2019. évi eredmény az adott év eredményénél szignifikánsan magasabb
 ☹️ A telephely 2019. évi eredménye nem különbözik szignifikánsan az adott év eredményétől
 ☹️ A 2019. évi eredmény az adott év eredményénél szignifikánsan gyengébb

Az alapszintet el nem érő tanulók aránya

Mérési terület	Évfolyam	Képzési forma	Alapszint	Az alapszint alatt teljesítő tanulók aránya (%)		
				A telephelyen	Országosan	A megfelelő képzési típusban/településtípusban
Matematika	6.	ált. isk.	3. képességi szint	15,5	37,4	27,1
	8.	ált. isk.	4. képességi szint	22,2	38,2	28,0
Szövegértés	6.	ált. isk.	3. képességi szint	5,6	22,7	15,0
	8.	ált. isk.	4. képességi szint	14,8	27,8	19,9

A minimum szintet el nem érő tanulók aránya*

Mérési terület	Évfolyam	Képzési forma	Minimum szint	A minimum szint alatt teljesítő tanulók aránya (%)		
				A telephelyen	Országosan	A megfelelő képzési típusban/településtípusban
Matematika	6.	ált. isk.	2. képességi szint	1,4	12,9	7,7
	8.	ált. isk.	3. képességi szint	3,7	16,4	10,4
Szövegértés	6.	ált. isk.	2. képességi szint	1,4	6,3	3,7
	8.	ált. isk.	3. képességi szint	3,7	10,4	6,4

* Ez az arányszám a jelentésre jogosult és nem a jelentésben szereplő tanulók létszámaira vonatkozik.