

**Országos
kompetenciamérés
2018**



FIT-jelentés

Telephelyi jelentés

6. évfolyam :: Általános iskola

Dr. Béres József Általános Iskola

1031 Budapest, Keve utca 41.

OM azonosító: 034837

Telephely kódja: 001



EMBERI ERŐFORRÁSOK
MINISZTERIUMA

 **KTATÁSI HIVATAL**



Köznevelési Mérés
Értékelési Osztály

FIGYELEM! Kérjük, tartsa szem előtt, hogy a 2016/2017. tanévtől a képzési formák elnevezései megváltoztak. A jelentésben a hatályos köznevelési törvényben felsorolt képzési formák megnevezései szerepelnek: a korábbi szakközépiskola szakgimnáziumként, a korábbi szakiskola szakközépiskolaként, a korábbi speciális szakiskola szakiskolaként került feltüntetésre.

Létszám adatok

A telephely létszámadatai az általános iskolai képzéstípusban a 6. évfolyamon

| Osztály neve | Tanulók száma | | | | | | A jelentésben szereplők |
|-----------------|---------------|-------------|-------------------|--------------|-------------|-----------------------------|-------------------------|
| | Összesen | SNI tanulók | Mentesült tanulók | BTMN tanulók | HHH tanulók | Jelentésre jogosult tanulók | |
| 6.a | 31 | 0 | 0 | 1 | 0 | 31 | 30 |
| 6.b | 23 | 0 | 0 | 1 | 0 | 23 | 21 |
| 6.c | 26 | 0 | 0 | 3 | 0 | 26 | 26 |
| Összesen | 80 | 0 | 0 | 5 | 0 | 80 | 77 |

A Tanulói háttérkérdőívre és a családháttér-indexre vonatkozó létszám adatok

| Osztály neve | Tanulók száma | | |
|-----------------|-----------------------|------------------------------|----------------|
| | Jelentésre jogosultak | Tanulói kérdőívet kitöltötte | Van CSH-indexe |
| 6.a | 31 | 28 | 26 |
| 6.b | 23 | 16 | 13 |
| 6.c | 26 | 22 | 19 |
| Összesen | 80 | 66 | 58 |

A sajátos nevelési igényű vagy problémákkal küzdő tanulók adatai


| Sajátos nevelési igény típusa | Tanulók száma | |
|--|------------------|-----------------------------------|
| | SNI/BTMN tanulók | Mentesültek a teszt megírása alól |
| Testi, érzékszervi vagy beszéd fogyatékos tanulók | 0 | 0 |
| Enyhe, középsúlyos vagy súlyos értelmi fogyatékos vagy autista tanulók | 0 | 0 |
| A megismerő funkciók vagy a viselkedés fejlődésének (organikus okra visszavezethető vagy vissza nem vezethető) tartós és súlyos rendellenességével küzdő tanulók | 0 | 0 |
| Beilleszkedési, tanulási vagy magatartási nehézségekkel küzdő tanulók | 5 | 0 |
| Összesen | 5 | 0 |

A mentesülő tanulók adatai

| A mentesség oka | Tanulók száma |
|---|---------------|
| SNI tanuló | 0 |
| Ideiglenes sérülés miatt mentesített tanuló | 0 |
| Nyelvi szempontból mentesíthető tanuló | 0 |
| Összesen | 0 |

A telephely jelentésre jogosult tanulónak előző év végi matematikajegye

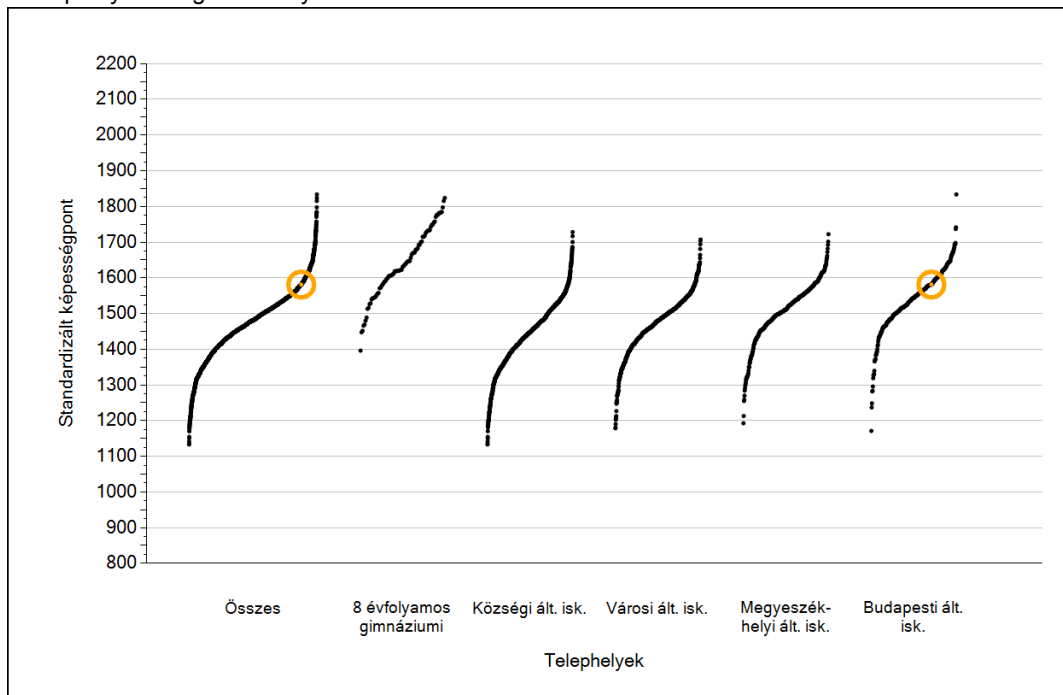
| Osztály | Szerepel-e a jelentésben? | Előző év végi matematikajegy | | | | | | Összesen |
|-----------------|----------------------------------|------------------------------|----------|----------|-----------|-----------|-----------|-----------|
| | | - | 1 | 2 | 3 | 4 | 5 | |
| 6.a | Jelentésben szereplők | 0 | 0 | 4 | 4 | 12 | 10 | 30 |
| | Jelentésben nem szereplők | 0 | 0 | 0 | 0 | 0 | 1 | 1 |
| 6.b | Jelentésben szereplők | 0 | 0 | 2 | 3 | 10 | 6 | 21 |
| | Jelentésben nem szereplők | 0 | 0 | 0 | 0 | 2 | 0 | 2 |
| 6.c | Jelentésben szereplők | 0 | 0 | 3 | 3 | 10 | 10 | 26 |
| | Jelentésben nem szereplők | 0 | 0 | 0 | 0 | 0 | 0 | 0 |
| Összesen | Jelentésben szereplők | 0 | 0 | 9 | 10 | 32 | 26 | 77 |
| | Jelentésben nem szereplők | 0 | 0 | 0 | 0 | 2 | 1 | 3 |



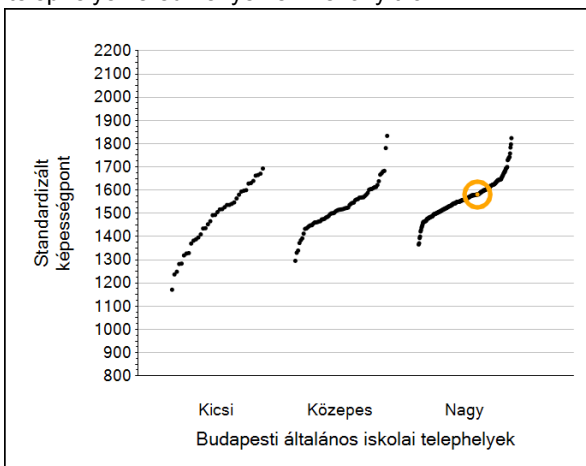
Matematika

1a Átlageredmények

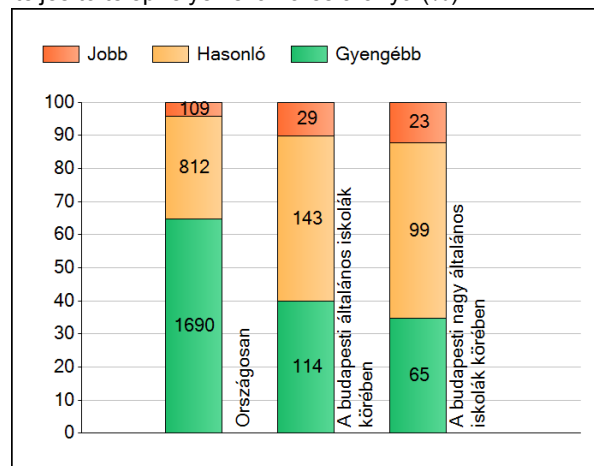
A telephelyek átlageredményeinek összehasonlítása



Az Önök eredményei a budapesti általános iskolai telephelyek eredményehez viszonyítva



A szignifikánsan jobban, hasonlóan, illetve gyengébben teljesítő telephelyek száma és aránya (%)

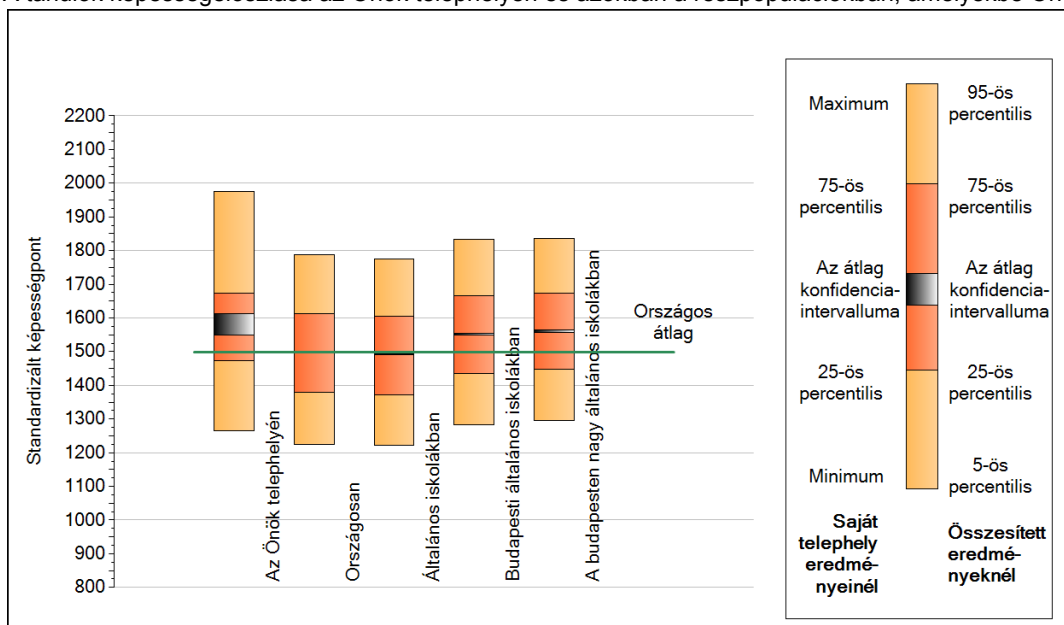


A tanulók átlageredménye és az átlag megbízhatósági tartománya (konfidencia-intervalluma)

| | | | |
|-----------------------------|-------------------------|-----------------------------|------------------|
| Az Önök telephelyén | 1581 (1549;1611) | | |
| Országosan | 1499 (1498;1499) | | |
| 8 évfolyamos gimnáziumokban | 1653 (1649;1657) | | |
| Ált. isk. | 1492 (1491;1492) | | |
| Községi ált. isk. | 1446 (1444;1449) | | |
| Városi ált. isk. | 1480 (1478;1482) | Budapesti kis ált. isk. | 1482 (1472;1492) |
| Megyeszékhelyi ált. isk. | 1526 (1524;1529) | Budapesti közepes ált. isk. | 1519 (1512;1525) |
| Budapesti ált. isk. | 1552 (1549;1554) | Budapesti nagy ált. isk. | 1561 (1558;1564) |

1b A képességeloszlás néhány jellemzője

A tanulók képességeloszlása az Önök telephelyén és azokban a részpopulációkban, amelyekbe Önök is tartoznak



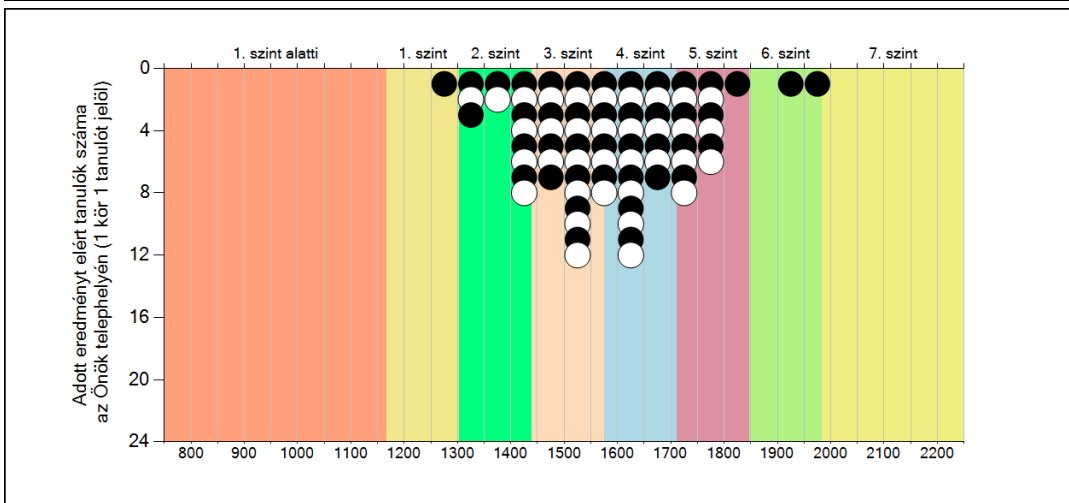
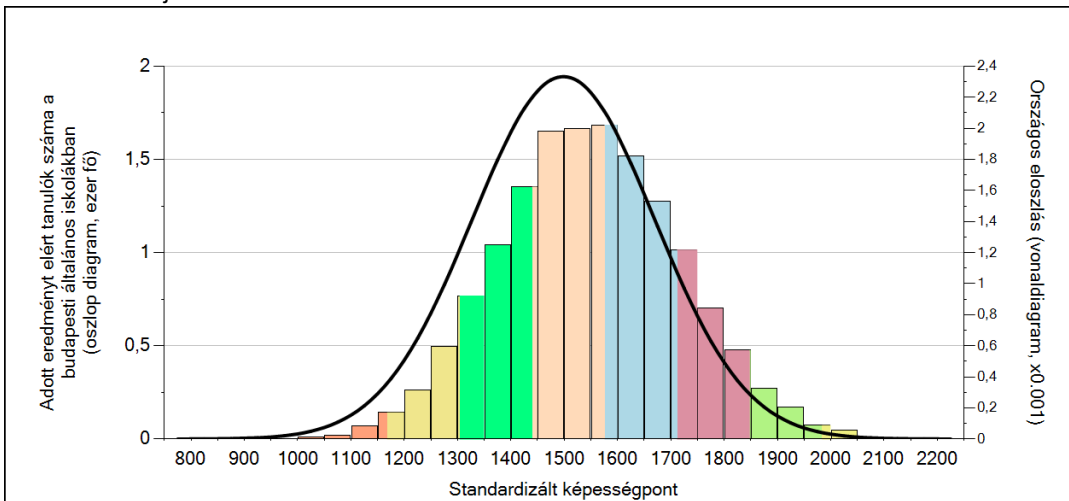
A tanulók képességeloszlása az egyes részpopulációkban

| | Min. / 5-ös perc. | 25-ös perc. | Átlag (konf. int.) | 75-ös perc. | Max. / 95-ös perc. |
|--|-------------------|-------------|--------------------|-------------|--------------------|
| Az Önök telephelyén | 1266 | 1473 | 1581 (1549;1611) | 1674 | 1975 |
| Országosan | 1225 | 1378 | 1499 (1498;1499) | 1613 | 1787 |
| Általános iskolákban | 1222 | 1373 | 1492 (1491;1492) | 1604 | 1776 |
| Budapesti általános iskolákban | 1283 | 1436 | 1552 (1549;1554) | 1666 | 1832 |
| A budapesten nagy általános iskolákban | 1296 | 1448 | 1561 (1558;1564) | 1673 | 1837 |

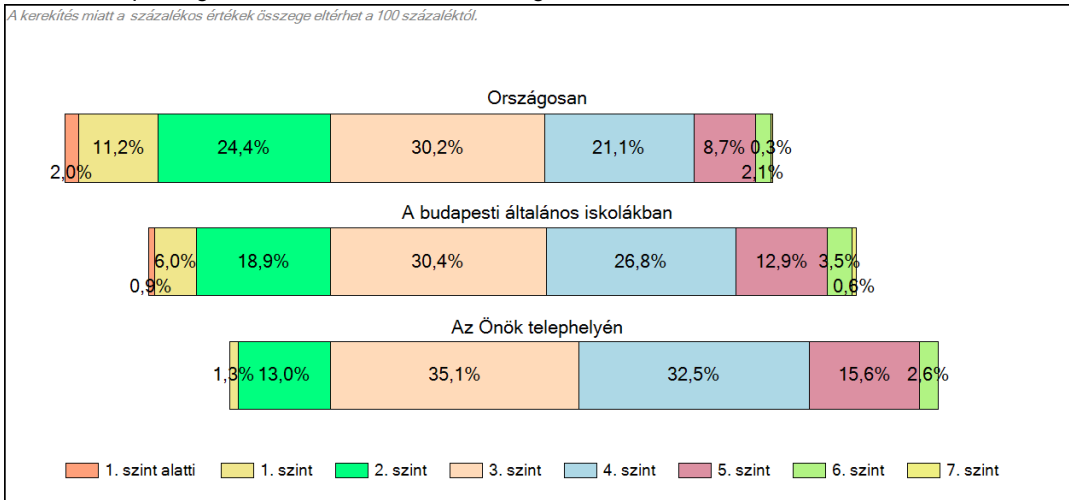
1c

Képességeloszlás

Az országos eloszlás, valamint a tanulók eredményei a budapesti általános iskolákban és az Önök budapesti általános iskolájában

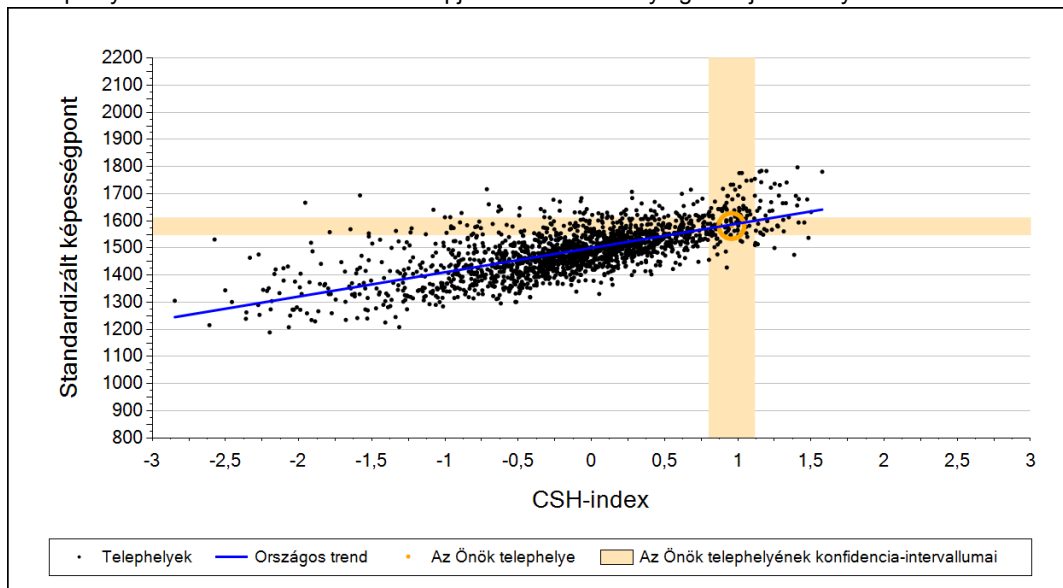


A tanulók képességszintek szerinti százalékos megoszlása

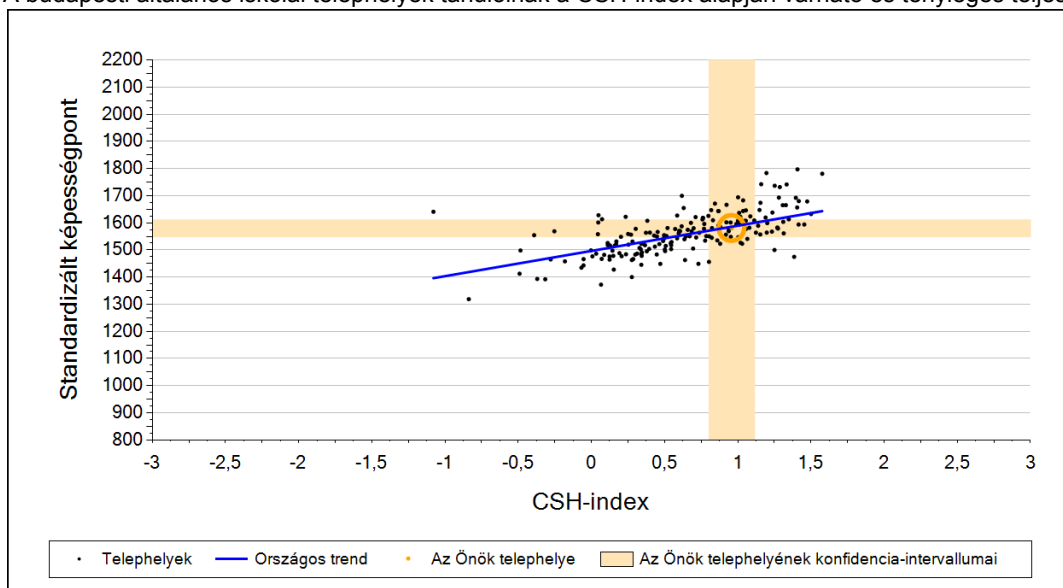


2a Átlageredmény a CSH-index tükrében*

A telephelyek tanulóinak a CSH-index alapján várható és tényleges teljesítménye



A budapesti általános iskolai telephelyek tanulóinak a CSH-index alapján várható és tényleges teljesítménye



Telephelyeik eredménye a regressziós becslés alapján várható eredmény tükrében

| | | |
|---|------|--|
| Telephelyük tényleges eredménye | 1581 | (1549;1611) |
| Várható eredmény az összes telephelyre illesztett regressziós egyenes alapján | 1586 | (a tényleges eredmény ettől nem különbözik szignifikánsan) |
| Várható eredmény a budapesti általános iskolai telephelyekre illesztett regressziós egyenes alapján | 1586 | (a tényleges eredmény ettől nem különbözik szignifikánsan) |

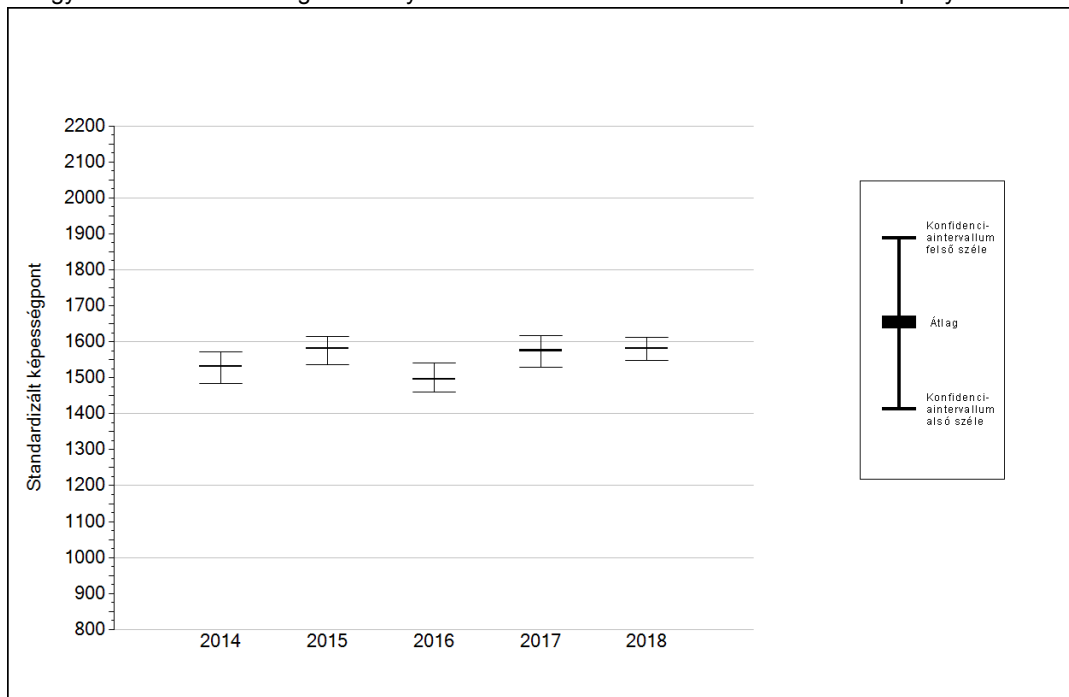
A CSH-index átlagértéke és az átlag megbízhatósági tartománya

| | | |
|--------------------------------|-------|---------------|
| Az Önök telephelyén | 0,957 | (0,801;1,115) |
| Országosan | 0,013 | (0,010;0,020) |
| Budapesti általános iskolákban | 0,602 | (0,590;0,620) |

* Csak azok a telephelyek szerepelnek az ábrákon, amelyeken legalább a diákok kétharmadára és legalább tíz tanulóra kiszámítható a CSH-index, és a CSH-indexszel rendelkező diákok átlaga belesik az összes diák képességátlagának konfidencia-intervallumába mindkét felmért terület esetében.

4a Az átlageredmény alakulása a 6. évfolyamon

Az egyes években elért átlageredmények és konfidencia-intervallumaik az Önök telephelyén



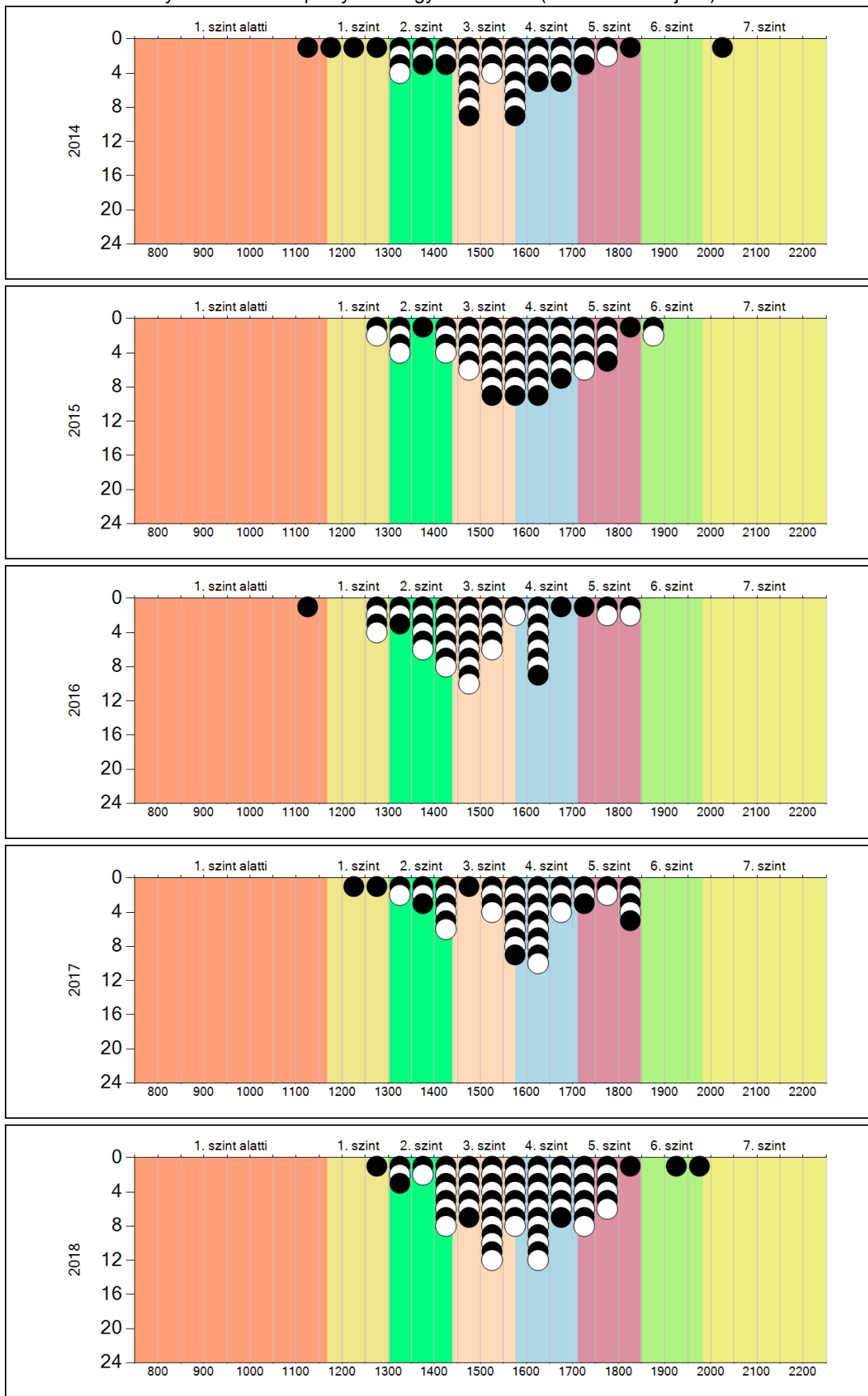
| Év | Átlag (konf. int.) | A 2018. évi eredmény és a korábbi évek eredményei közötti különbség (konf.int.) |
|------|---|---|
| 2018 | 1581 (1549;1611) | - |
| 2017 | 1575 (1530;1617) ⊙ | 6 (-50;66) |
| 2016 | 1496 (1460;1540) ▲ | 85 (17;139) |
| 2015 | 1581 (1537;1614) ⊙ | 0 (-48;55) |
| 2014 | 1531 (1484;1572) ⊙ | 50 (-1;109) |

- ▲ A 2018. évi eredmény szignifikánsan magasabb
- ⊙ Nincs szignifikáns változás a 2018. évi eredményekben
- ▼ A 2018. évi eredmény szignifikánsan alacsonyabb

4b

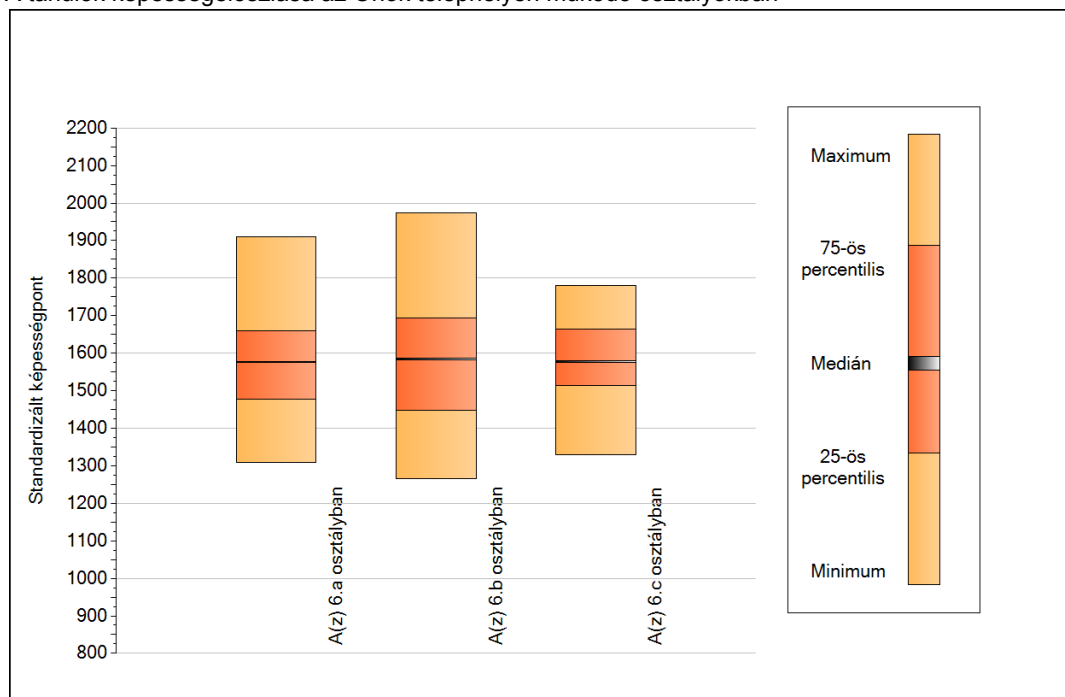
A képességeloszlás alakulása a 6. évfolyamon

A tanulók eredményei az Önök telephelyén az egyes években (1 kör 1 tanulót jelöl)



5a A képességeloszlás néhány jellemzője osztályonként

A tanulók képességeloszlása az Önök telephelyén működő osztályokban

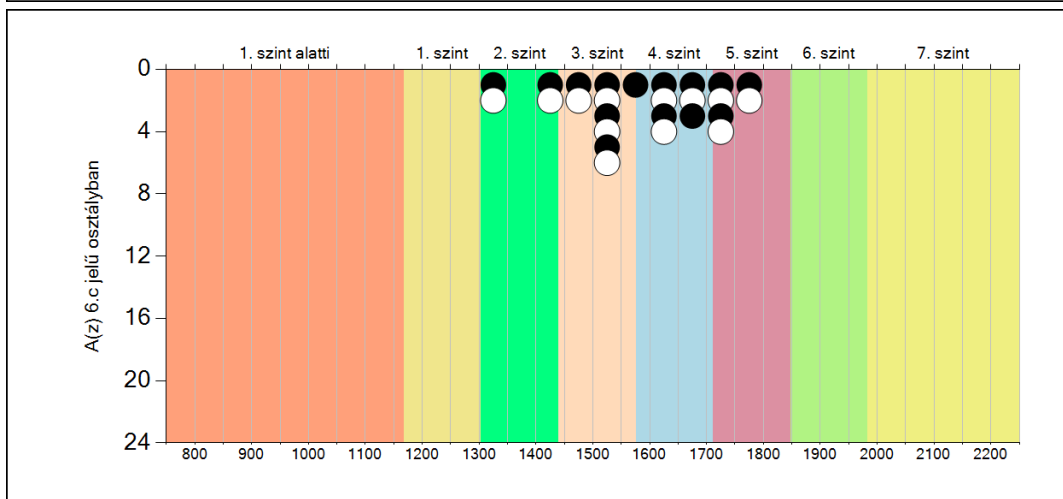
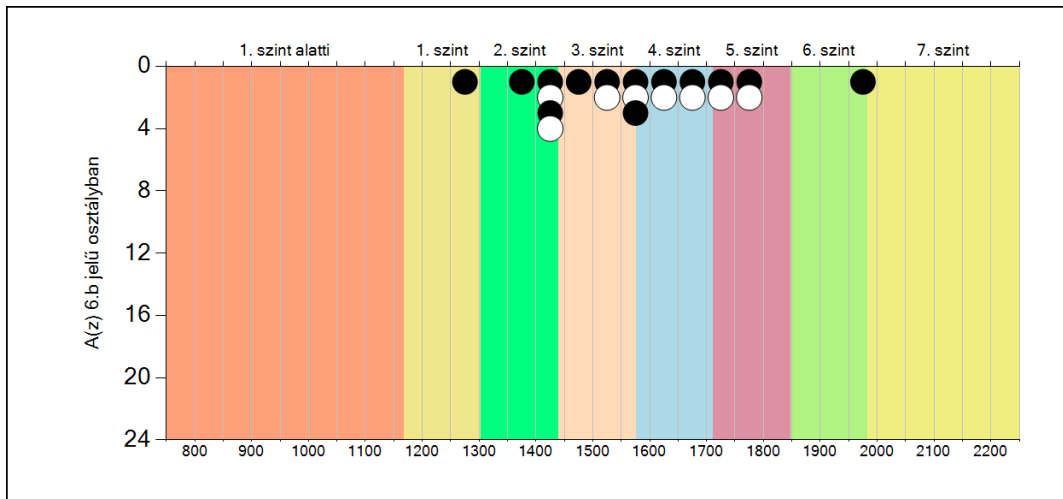
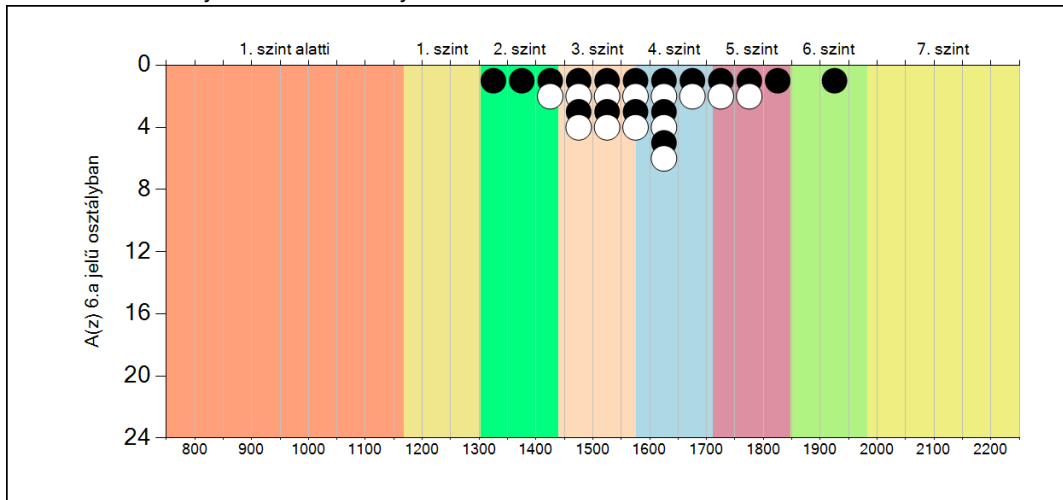


A tanulók képességeloszlása az Önök osztályaiban

| | Minimum | 25 percent. | Medián | 75 percent. | Maximum |
|----------------------------|---------|-------------|--------|-------------|---------|
| A(z) 6.a osztályban | 1308 | 1477 | 1577 | 1659 | 1910 |
| A(z) 6.b osztályban | 1266 | 1447 | 1584 | 1693 | 1975 |
| A(z) 6.c osztályban | 1330 | 1514 | 1578 | 1664 | 1781 |

5b A képességeloszlás osztályonként

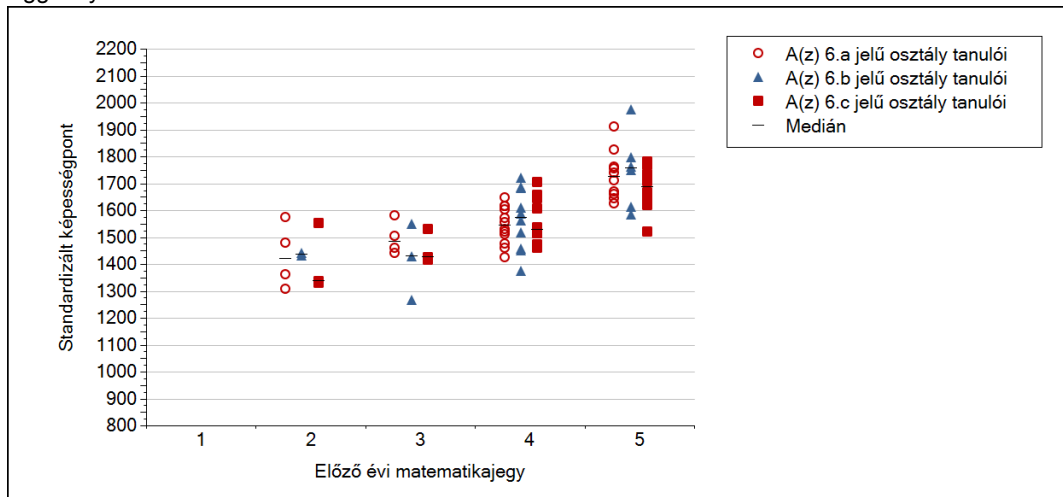
A tanulók eredményei az Önök osztályaiban



5c

A képességeloszlás az előző év végi matematikajegy függvényében

A tanulók képességeloszlása az Önök telephelyén működő osztályokban az előző év végi matematikajegy függvényében



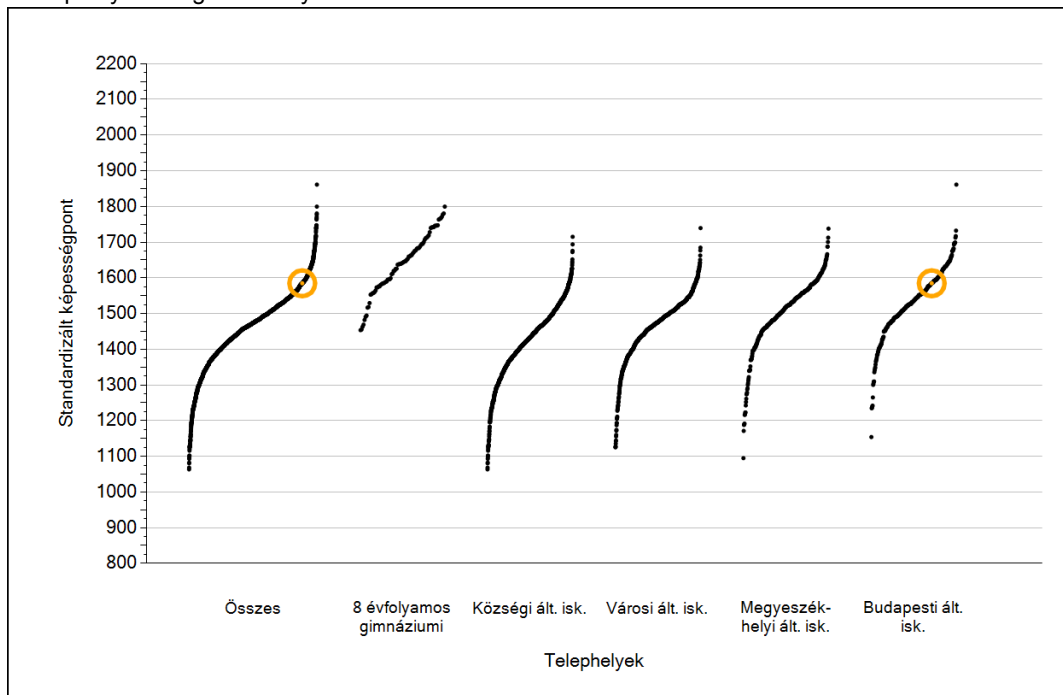
| | | Előző év végi matematikajegy | Minimum | Medián | Maximum |
|-----------------------|---|------------------------------|---------|--------|---------|
| A(z) 6.a jelű osztály | 1 | | - | - | - |
| | 2 | | 1308 | 1419 | 1573 |
| | 3 | | 1441 | 1482 | 1581 |
| | 4 | | 1425 | 1542 | 1648 |
| | 5 | | 1623 | 1725 | 1910 |
| A(z) 6.b jelű osztály | 1 | | - | - | - |
| | 2 | | 1429 | 1435 | 1441 |
| | 3 | | 1266 | 1428 | 1549 |
| | 4 | | 1374 | 1573 | 1718 |
| | 5 | | 1584 | 1755 | 1975 |
| A(z) 6.c jelű osztály | 1 | | - | - | - |
| | 2 | | 1330 | 1335 | 1552 |
| | 3 | | 1416 | 1425 | 1528 |
| | 4 | | 1459 | 1526 | 1705 |
| | 5 | | 1518 | 1685 | 1781 |

A decorative silver pocket watch with intricate engravings is placed on an open book. The watch has a round face and a small handle. The book's pages are filled with text, and the scene is softly lit, creating a warm, scholarly atmosphere.

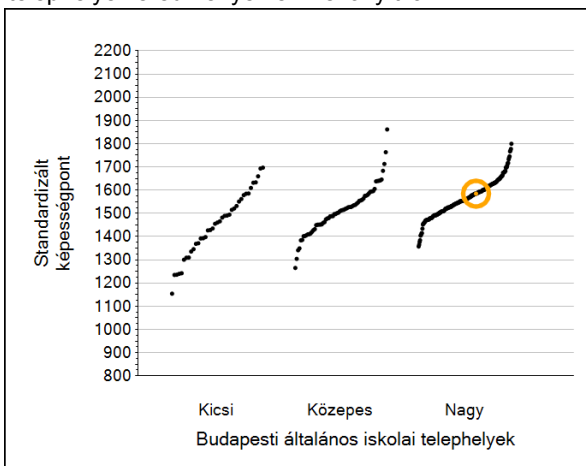
Szövegértés

1a Átlageredmények

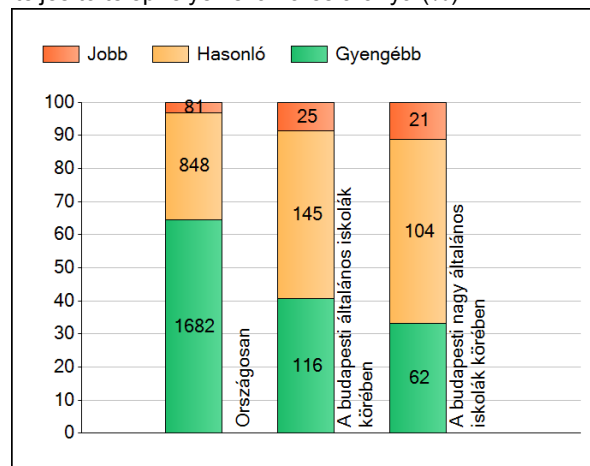
A telephelyek átlageredményeinek összehasonlítása



Az Önök eredményei a budapesti általános iskolai telephelyek eredményeivel viszonyítva



A szignifikánsan jobban, hasonlóan, illetve gyengébben teljesítő telephelyek száma és aránya (%)



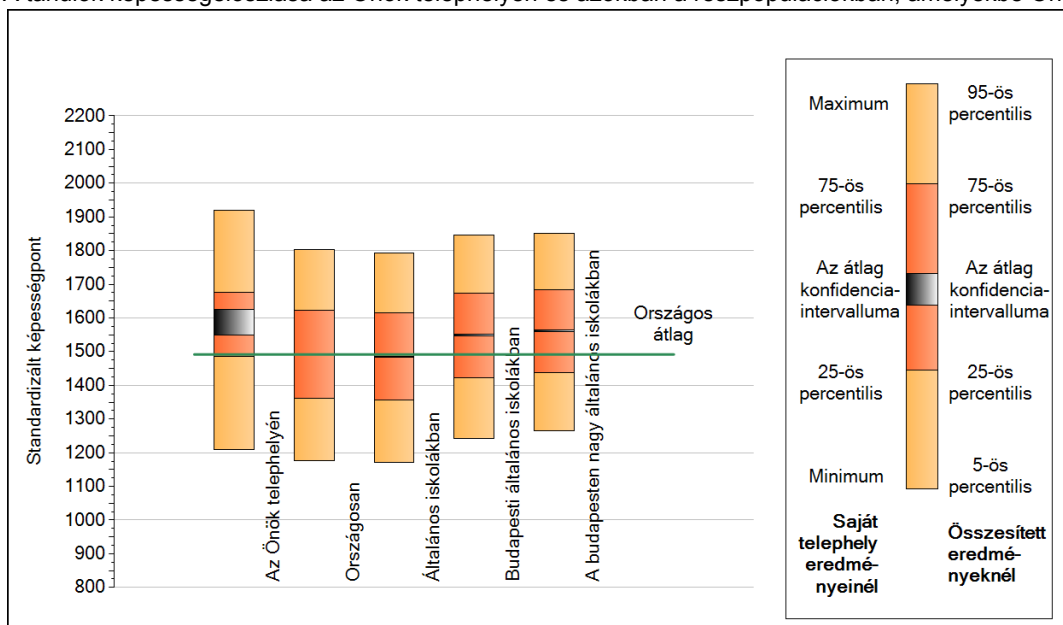
A tanulók átlageredménye és az átlag megbízhatósági tartománya (konfidencia-intervalluma)

| | | | |
|-----------------------------|-------------------------|-----------------------------|------------------|
| Az Önök telephelyén | 1585 (1550;1626) | | |
| Országosan | 1492 (1491;1493) | | |
| 8 évfolyamos gimnáziumokban | 1653 (1649;1657) | | |
| Ált. isk. | 1485 (1483;1486) | | |
| Községi ált. isk. | 1429 (1427;1431) | | |
| Városi ált. isk. | 1474 (1472;1476) | | |
| Megyeszékhelyi ált. isk. | 1526 (1524;1529) | Budapesti kis ált. isk. | 1449 (1438;1460) |
| Budapesti ált. isk. | 1549 (1546;1552) | Budapesti közepes ált. isk. | 1510 (1502;1518) |
| | | Budapesti nagy ált. isk. | 1561 (1558;1564) |

Szövegértés

1b A képességeloszlás néhány jellemzője

A tanulók képességeloszlása az Önök telephelyén és azokban a részpopulációkban, amelyekbe Önök is tartoznak



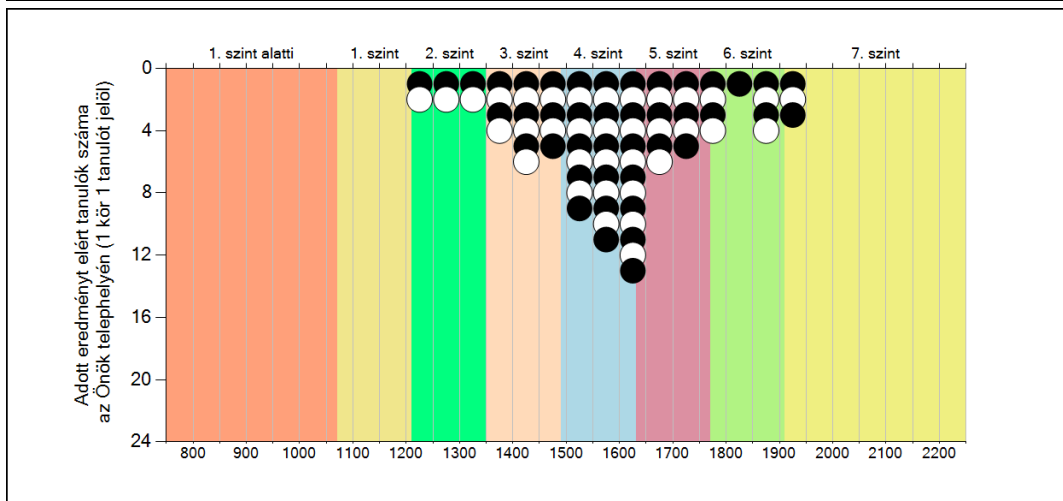
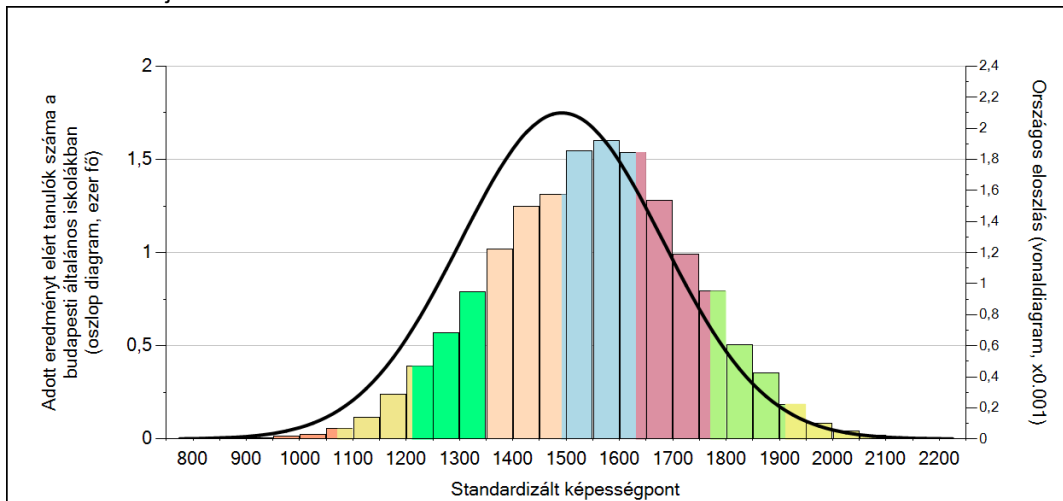
A tanulók képességeloszlása az egyes részpopulációkban

| | Min. / 5-ös perc. | 25-ös perc. | Átlag (konf. int.) | 75-ös perc. | Max. / 95-ös perc. |
|--|-------------------|-------------|--------------------|-------------|--------------------|
| Az Önök telephelyén | 1209 | 1487 | 1585 (1550;1626) | 1677 | 1921 |
| Országosan | 1176 | 1361 | 1492 (1491;1493) | 1623 | 1802 |
| Általános iskolákban | 1172 | 1355 | 1485 (1483;1486) | 1614 | 1792 |
| Budapesti általános iskolákban | 1243 | 1423 | 1549 (1546;1552) | 1674 | 1846 |
| A budapesten nagy általános iskolákban | 1266 | 1438 | 1561 (1558;1564) | 1682 | 1852 |

Szövegértés

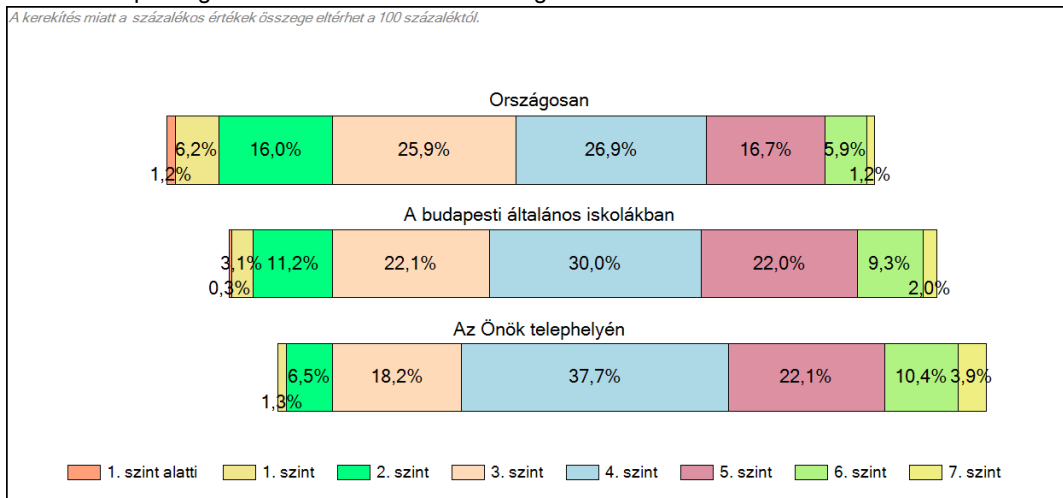
1c Képességeloszlás

Az országos eloszlás, valamint a tanulók eredményei a budapesti általános iskolákban és az Önök budapesti általános iskolájában



A tanulók képességszintek szerinti százalékos megoszlása

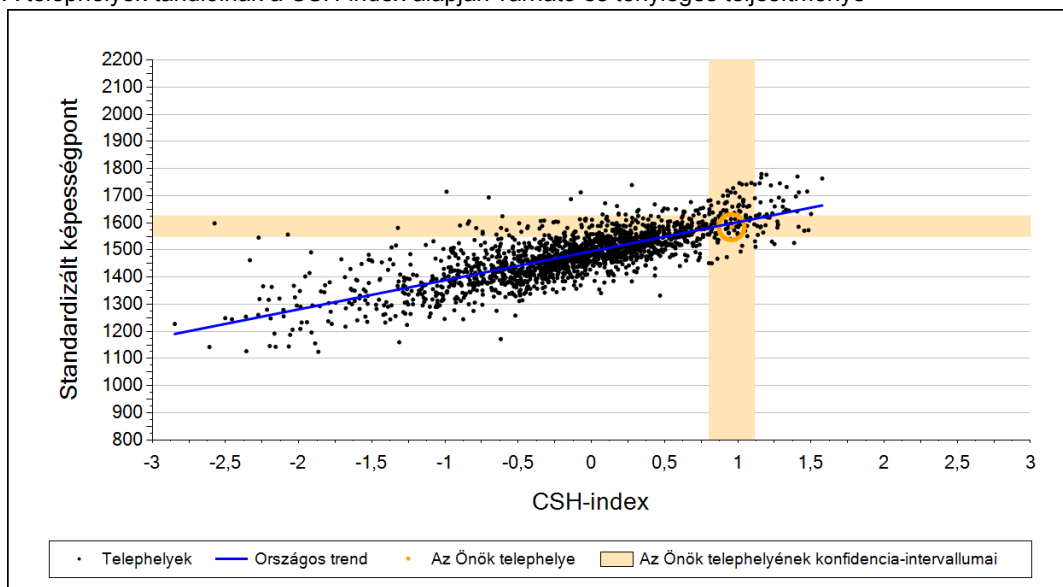
A kerékkés miatt a százalékos értékek összege eltérhet a 100 százaléktól.



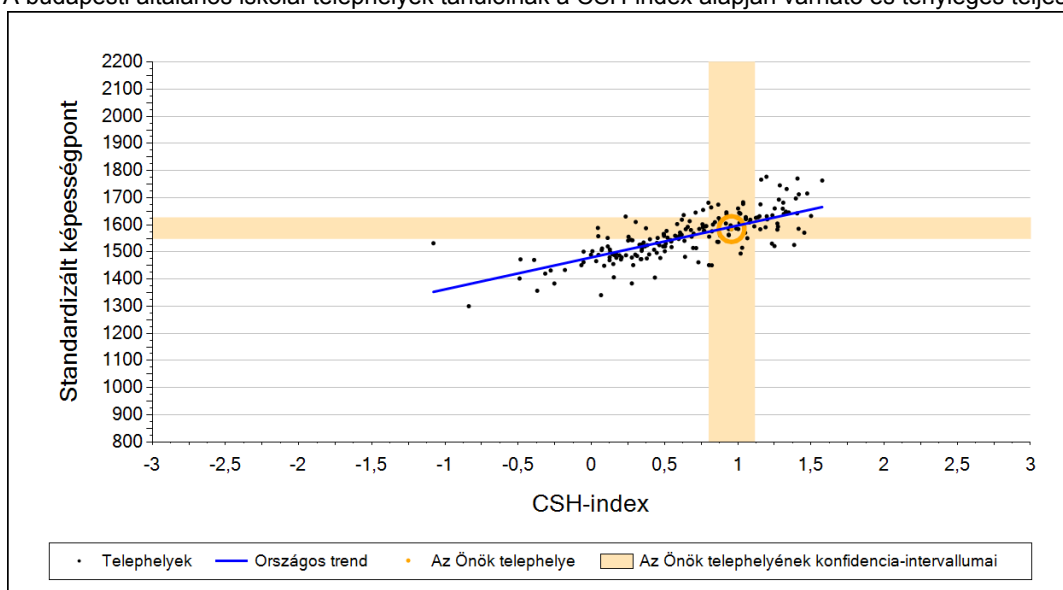
Szövegértés

2a Átlageredmény a CSH-index tükrében*

A telephelyek tanulóinak a CSH-index alapján várható és tényleges teljesítménye



A budapesti általános iskolai telephelyek tanulóinak a CSH-index alapján várható és tényleges teljesítménye



Telephelyeik eredménye a regressziós becslés alapján várható eredmény tükrében

| | | |
|---|------|--|
| Telephelyük tényleges eredménye | 1585 | (1550;1626) |
| Várható eredmény az összes telephelyre illesztett regressziós egyenes alapján | 1598 | (a tényleges eredmény ettől nem különbözik szignifikánsan) |
| Várható eredmény a budapesti általános iskolai telephelyekre illesztett regressziós egyenes alapján | 1593 | (a tényleges eredmény ettől nem különbözik szignifikánsan) |

A CSH-index átlagértéke és az átlag megbízhatósági tartománya

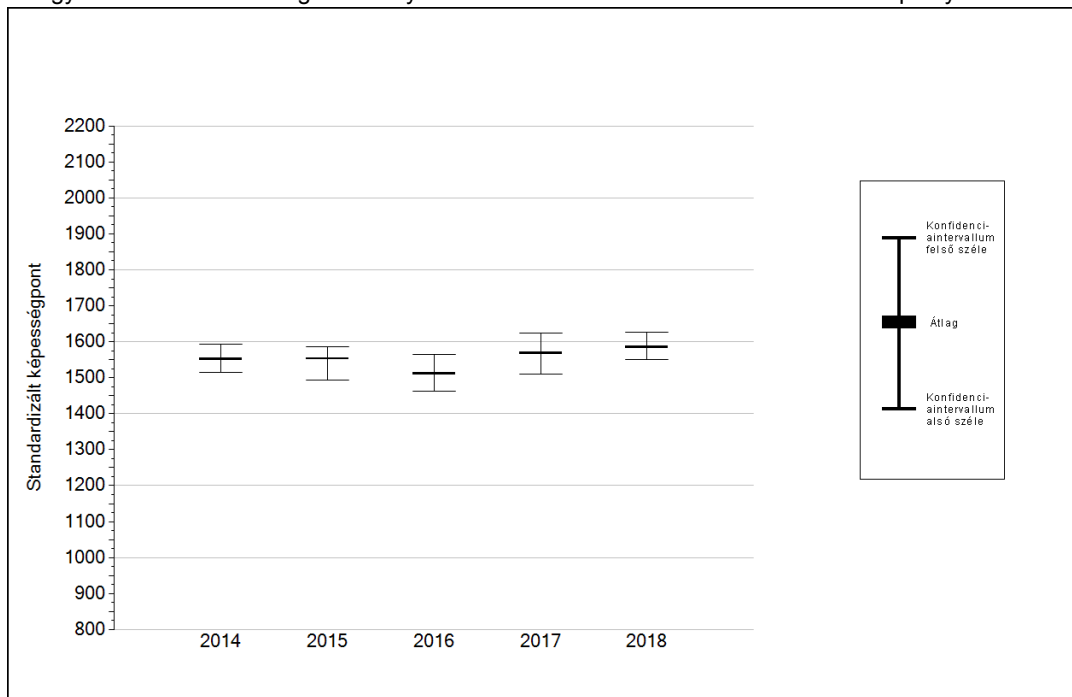
| | | |
|--------------------------------|-------|---------------|
| Az Önök telephelyén | 0,957 | (0,801;1,115) |
| Országosan | 0,013 | (0,010;0,020) |
| Budapesti általános iskolákban | 0,602 | (0,590;0,620) |

* Csak azok a telephelyek szerepelnek az ábrákon, amelyeken legalább a diákok kétharmadára és legalább tíz tanulóra kiszámítható a CSH-index, és a CSH-indexszel rendelkező diákok átlaga belesik az összes diák képességátlagának konfidencia-intervallumába mindkét felmért terület esetében.

4a

Az átlageredmény alakulása a 6. évfolyamon

Az egyes években elért átlageredmények és konfidencia-intervallumaik az Önök telephelyén



| Év | Átlag (konf. int.) | A 2018. évi eredmény és a korábbi évek eredményei közötti különbség (konf.int.) |
|------|--|---|
| 2018 | 1585 (1550;1626) | - |
| 2017 | 1568 (1509;1625) ⊙ | 16 (-52;97) |
| 2016 | 1512 (1463;1564) ⊙ | 73 (-7;138) |
| 2015 | 1552 (1493;1587) ⊙ | 32 (-16;95) |
| 2014 | 1552 (1514;1594) ⊙ | 33 (-26;91) |

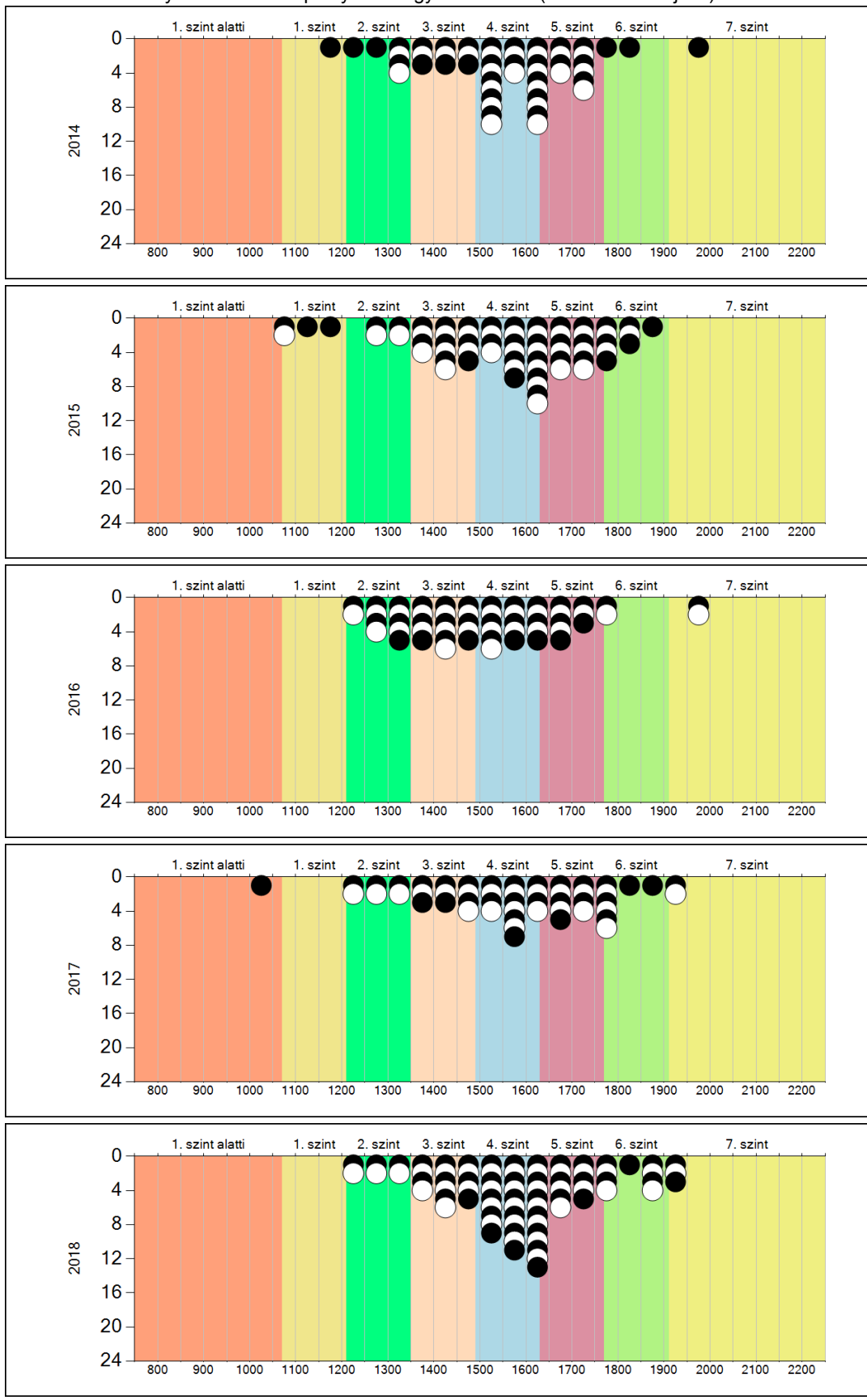
- ▲ A 2018. évi eredmény szignifikánsan magasabb
- ⊙ Nincs szignifikáns változás a 2018. évi eredményekben
- ▼ A 2018. évi eredmény szignifikánsan alacsonyabb

Szövegértés

4b

A képességeloszlás alakulása a 6. évfolyamon

A tanulók eredményei az Önök telephelyén az egyes években (1 kör 1 tanulót jelöl)

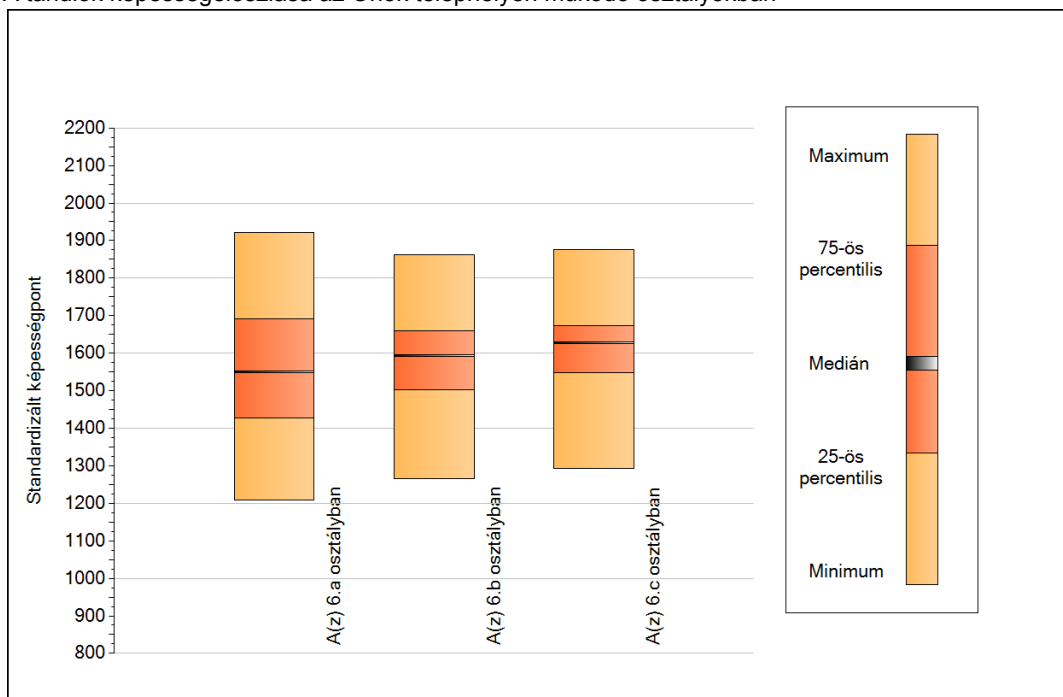


Szövegértés

5a

A képességeloszlás néhány jellemzője osztályonként

A tanulók képességeloszlása az Önök telephelyén működő osztályokban



A tanulók képességeloszlása az Önök osztályaiban

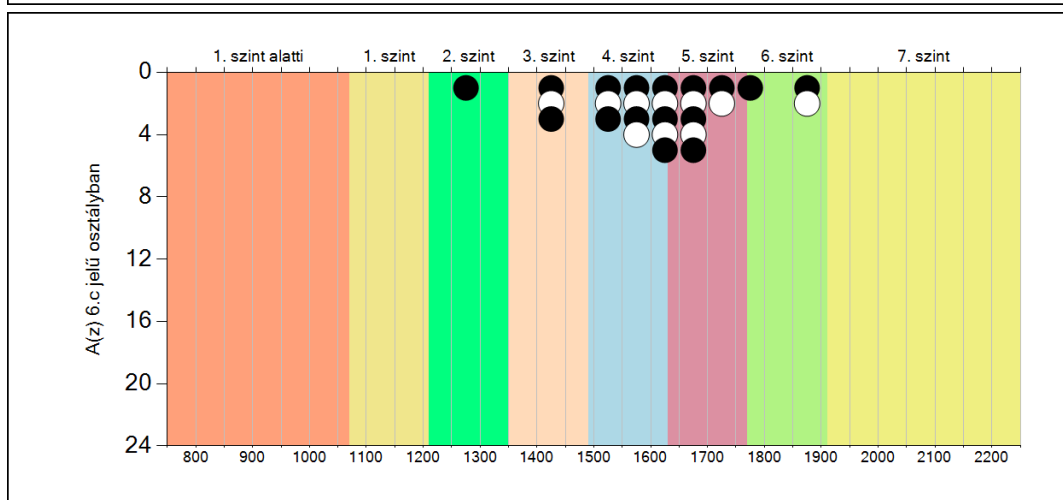
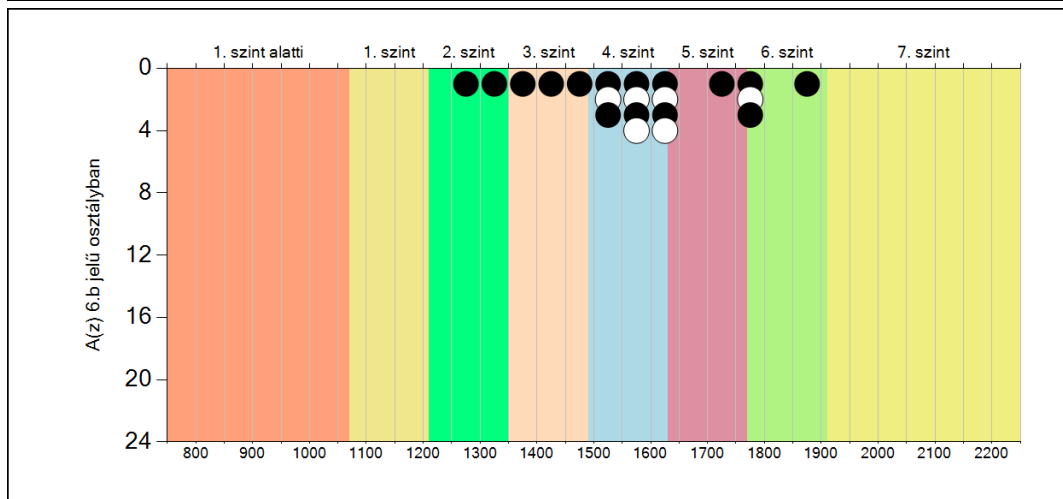
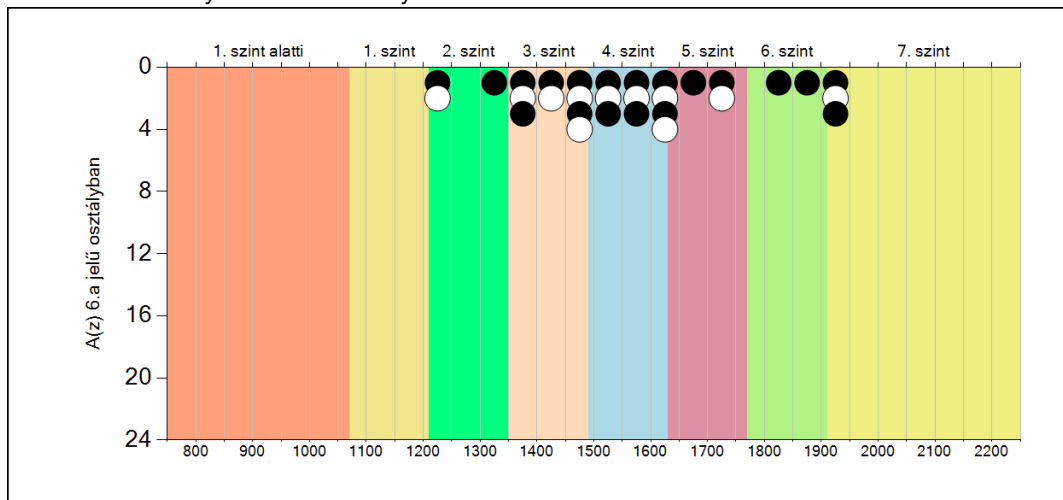
| | Minimum | 25 percent. | Medián | 75 percent. | Maximum |
|----------------------------|---------|-------------|--------|-------------|---------|
| A(z) 6.a osztályban | 1209 | 1427 | 1551 | 1691 | 1921 |
| A(z) 6.b osztályban | 1266 | 1503 | 1594 | 1659 | 1862 |
| A(z) 6.c osztályban | 1292 | 1547 | 1627 | 1673 | 1877 |

Szövegértés

5b

A képességeloszlás osztályonként

A tanulók eredményei az Önök osztályaiban



Szövegértés

**Országos
kompetenciamérés
2018**



FIT-jelentés

Telephelyi jelentés

8. évfolyam :: Általános iskola

Dr. Béres József Általános Iskola

1031 Budapest, Keve utca 41.

OM azonosító: 034837

Telephely kódja: 001



EMBERI ERŐFORRÁSOK
MINISZTERIUMA

 **KTATÁSI HIVATAL**



Köznevelési Mérés
Értékelési Osztály

FIGYELEM! Kérjük, tartsa szem előtt, hogy a 2016/2017. tanévtől a képzési formák elnevezései megváltoztak. A jelentésben a hatályos köznevelési törvényben felsorolt képzési formák megnevezései szerepelnek: a korábbi szakközépiskola szakgimnáziumként, a korábbi szakiskola szakközépiskolaként, a korábbi speciális szakiskola szakiskolaként került feltüntetésre.

Létszám adatok

A telephely létszámadatai az általános iskolai képzéstípusban a 8. évfolyamon

| Osztály neve | Tanulók száma | | | | | | |
|-----------------|---------------|-------------|-------------------|--------------|-------------|-----------------------------|-------------------------|
| | Összesen | SNI tanulók | Mentesült tanulók | BTMN tanulók | HHH tanulók | Jelentésre jogosult tanulók | A jelentésben szereplők |
| 8.a | 24 | 0 | 0 | 2 | 0 | 24 | 22 |
| 8.b | 21 | 0 | 0 | 3 | 0 | 21 | 19 |
| Összesen | 45 | 0 | 0 | 5 | 0 | 45 | 41 |

A korábbi mérésekben eredménnyel rendelkezőkre vonatkozó létszám adatok

| Osztály neve | Tanulók száma | |
|-----------------|---|---|
| | Ebben a jelentésben szereplők (előző táblázat utolsó oszlopa) | Ebből a 2016-os mérésben eredménnyel rendelkeznek |
| 8.a | 22 | 22 |
| 8.b | 19 | 17 |
| Összesen | 41 | 39 |

A Tanulói háttérkérdőívre és a családháttér-indexre vonatkozó létszám adatok

| Osztály neve | Tanulók száma | | |
|-----------------|-----------------------|------------------------------|----------------|
| | Jelentésre jogosultak | Tanulói kérdőívet kitöltötte | Van CSH-indexe |
| 8.a | 24 | 23 | 20 |
| 8.b | 21 | 10 | 10 |
| Összesen | 45 | 33 | 30 |

A sajátos nevelési igényű vagy problémákkal küzdő tanulók adatai

| Sajátos nevelési igény típusa | Tanulók száma | |
|--|------------------|-----------------------------------|
| | SNI/BTMN tanulók | Mentesültek a teszt megírása alól |
| Testi, érzékszervi vagy beszéd fogyatékos tanulók | 0 | 0 |
| Enyhe, középsúlyos vagy súlyos értelmi fogyatékos vagy autista tanulók | 0 | 0 |
| A megismerő funkciók vagy a viselkedés fejlődésének (organikus okra visszavezethető vagy vissza nem vezethető) tartós és súlyos rendellenességével küzdő tanulók | 0 | 0 |
| Beilleszkedési, tanulási vagy magatartási nehézségekkel küzdő tanulók | 5 | 0 |
| Összesen | 5 | 0 |

A mentesülő tanulók adatai

| A mentesség oka | Tanulók száma |
|---|---------------|
| SNI tanuló | 0 |
| Ideiglenes sérülés miatt mentesített tanuló | 0 |
| Nyelvi szempontból mentesíthető tanuló | 0 |
| Összesen | 0 |

A telephely jelentésre jogosult tanulónak előző év végi matematikajegye

| Osztály | Szerepel-e a jelentésben? | Előző év végi matematikajegy | | | | | | Összesen |
|----------|----------------------------------|------------------------------|----------|----------|-----------|-----------|----------|-----------|
| | | - | 1 | 2 | 3 | 4 | 5 | |
| 8.a | Jelentésben szereplők | 0 | 0 | 2 | 10 | 9 | 1 | 22 |
| | Jelentésben nem szereplők | 0 | 0 | 1 | 1 | 0 | 0 | 2 |
| 8.b | Jelentésben szereplők | 0 | 0 | 2 | 5 | 11 | 1 | 19 |
| | Jelentésben nem szereplők | 0 | 0 | 0 | 1 | 0 | 1 | 2 |
| Összesen | Jelentésben szereplők | 0 | 0 | 4 | 15 | 20 | 2 | 41 |
| | Jelentésben nem szereplők | 0 | 0 | 1 | 2 | 0 | 1 | 4 |

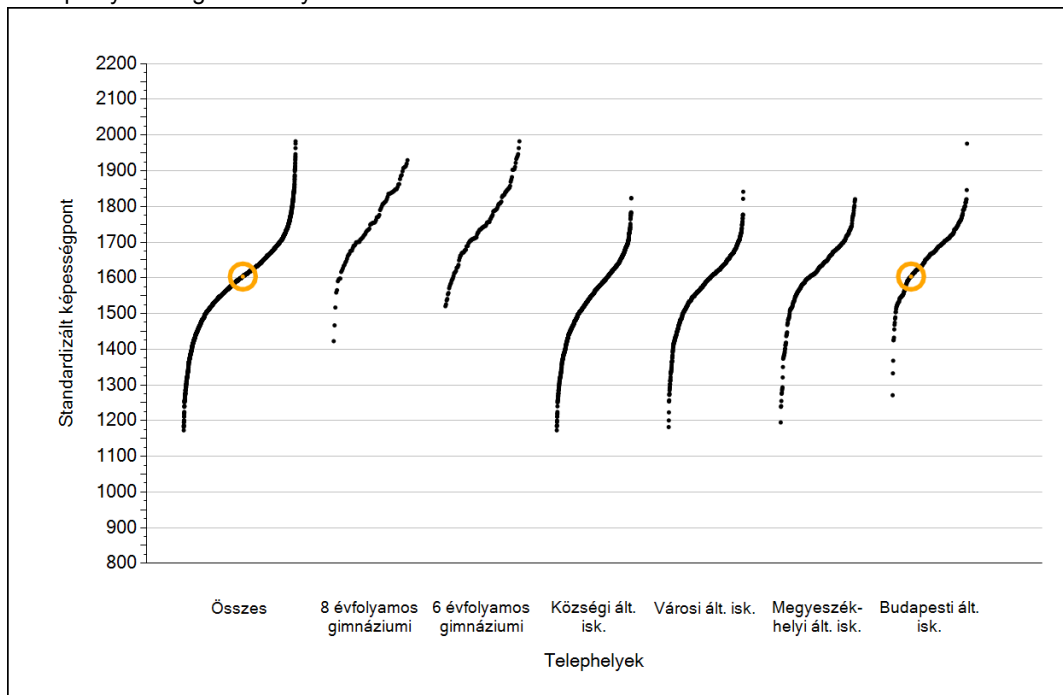


Matematika

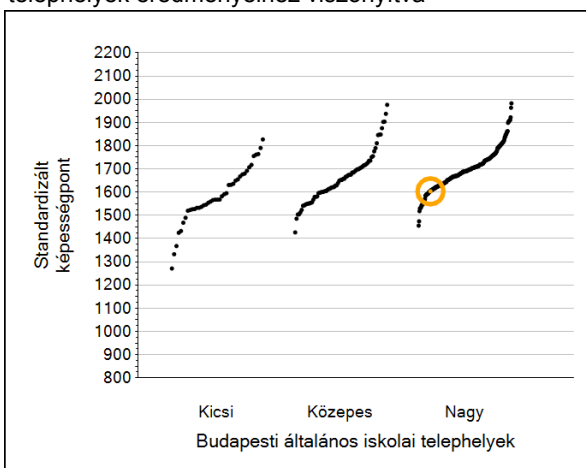
1a Átlageredmények

Matematika

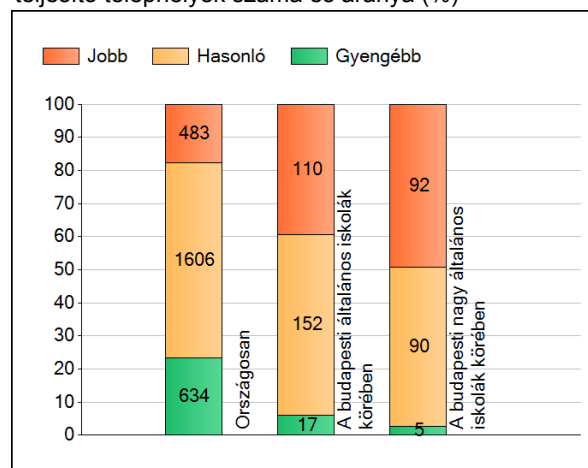
A telephelyek átlageredményeinek összehasonlítása



Az Önök eredményei a budapesti általános iskolai telephelyek eredményehez viszonyítva



A szignifikánsan jobban, hasonlóan, illetve gyengébben teljesítő telephelyek száma és aránya (%)

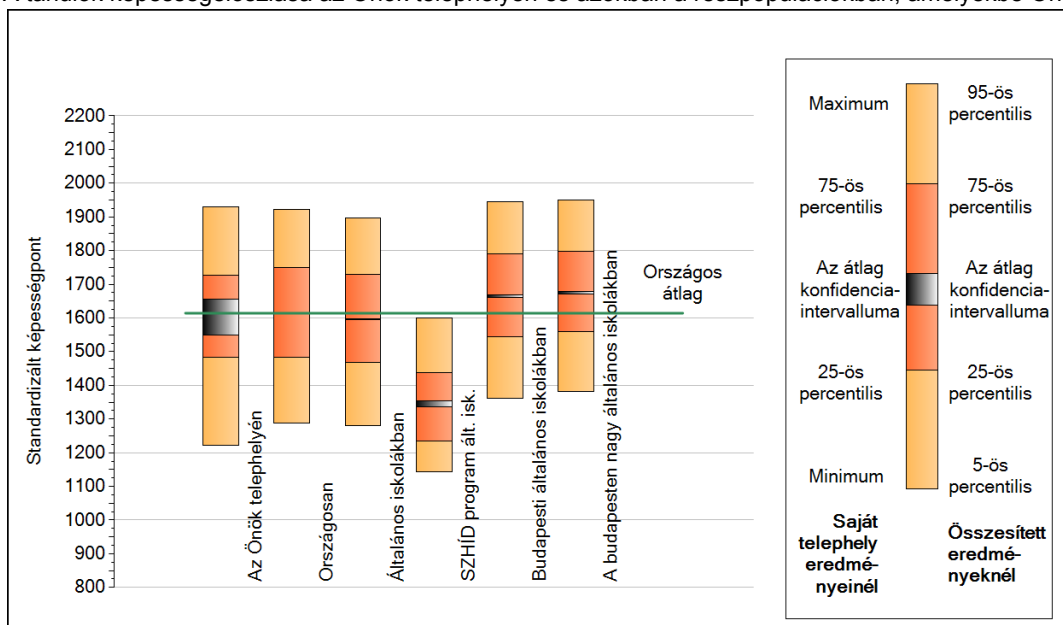


A tanulók átlageredménye és az átlag megbízhatósági tartománya (konfidencia-intervalluma)

| | | | |
|-----------------------------|-------------------------|-----------------------------|------------------|
| Az Önök telephelyén | 1604 (1550;1656) | | |
| Országosan | 1614 (1613;1616) | | |
| 8 évfolyamos gimnáziumokban | 1767 (1763;1771) | | |
| 6 évfolyamos gimnáziumokban | 1764 (1760;1767) | | |
| Ált. isk. | 1597 (1596;1598) | | |
| SZHÍD program ált. isk. | 1344 (1335;1354) | | |
| Községi ált. isk. | 1548 (1546;1550) | | |
| Városi ált. isk. | 1586 (1584;1588) | | |
| Megyeszékhelyi ált. isk. | 1638 (1636;1641) | Budapesti kis ált. isk. | 1534 (1519;1552) |
| Budapesti ált. isk. | 1665 (1661;1668) | Budapesti közepes ált. isk. | 1634 (1625;1643) |
| | | Budapesti nagy ált. isk. | 1676 (1672;1679) |

1b A képességeloszlás néhány jellemzője

A tanulók képességeloszlása az Önök telephelyén és azokban a részpopulációkban, amelyekbe Önök is tartoznak

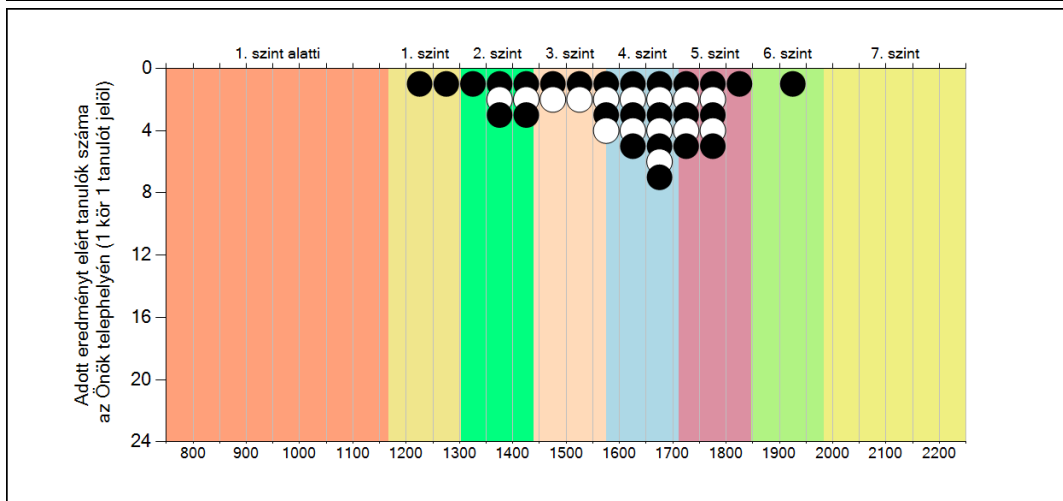
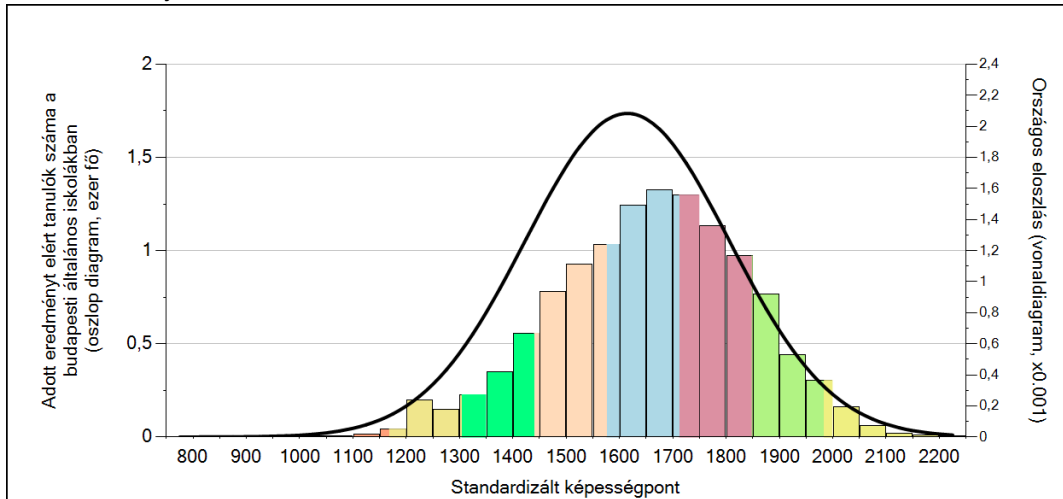


A tanulók képességeloszlása az egyes részpopulációkban

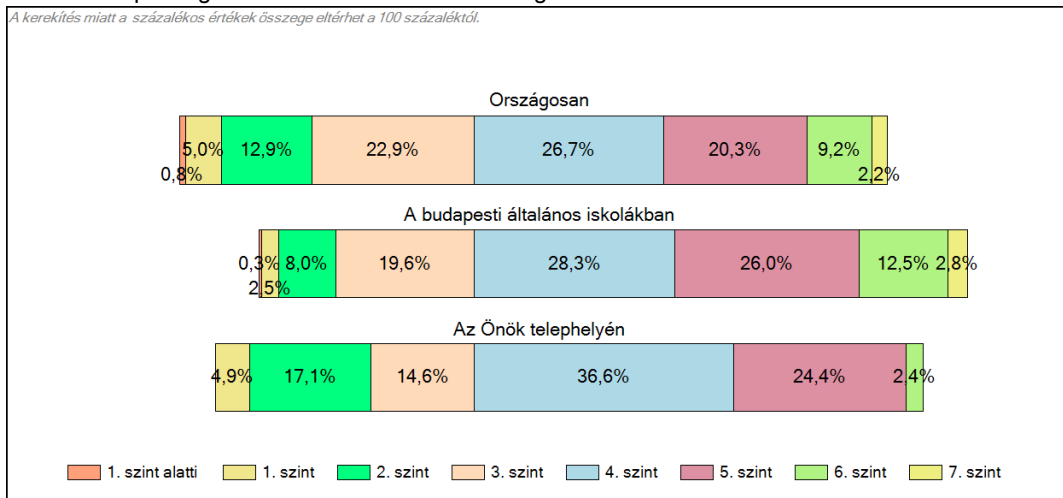
| | Min. / 5-ös perc. | 25-ös perc. | Átlag (konf. int.) | 75-ös perc. | Max. / 95-ös perc. |
|--|-------------------|-------------|--------------------|-------------|--------------------|
| Az Önök telephelyén | 1223 | 1483 | 1604 (1550;1656) | 1728 | 1931 |
| Országosan | 1289 | 1483 | 1614 (1613;1616) | 1750 | 1923 |
| Általános iskolákban | 1279 | 1469 | 1597 (1596;1598) | 1729 | 1898 |
| SZHID program ált. isk. | 1144 | 1235 | 1344 (1335;1354) | 1437 | 1600 |
| Budapesti általános iskolákban | 1362 | 1544 | 1665 (1661;1668) | 1790 | 1946 |
| A budapesten nagy általános iskolákban | 1382 | 1559 | 1676 (1672;1679) | 1799 | 1951 |

1c Képességeloszlás

Az országos eloszlás, valamint a tanulók eredményei a budapesti általános iskolákban és az Önök budapesti általános iskolájában

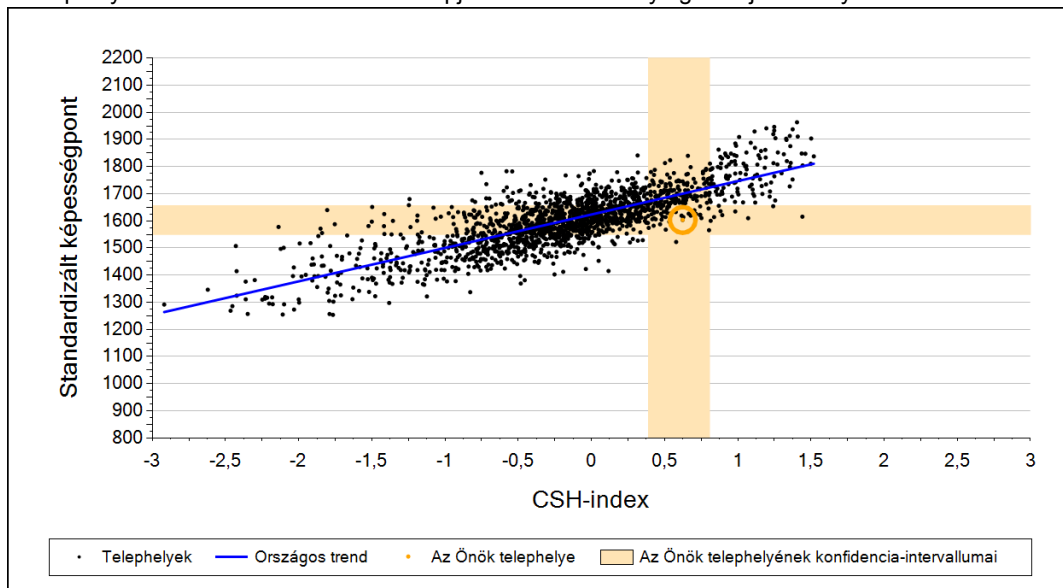


A tanulók képességszintek szerinti százalékos megoszlása

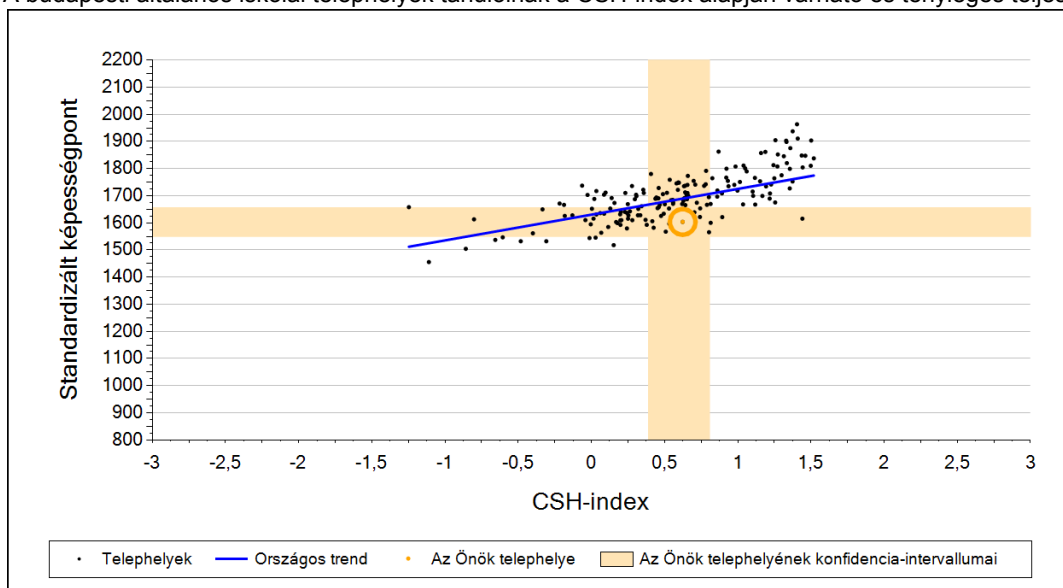


2a Átlageredmény a CSH-index tükrében*

A telephelyek tanulóinak a CSH-index alapján várható és tényleges teljesítménye



A budapesti általános iskolai telephelyek tanulóinak a CSH-index alapján várható és tényleges teljesítménye



Telephelyeik eredménye a regressziós becslés alapján várható eredmény tükrében

| | | |
|---|------|--|
| Telephelyük tényleges eredménye | 1604 | (1550;1656) |
| Várható eredmény az összes telephelyre illesztett regressziós egyenes alapján | 1700 | (a tényleges eredmény ennél szignifikánsan gyengébb) |
| Várható eredmény a budapesti általános iskolai telephelyekre illesztett regressziós egyenes alapján | 1689 | (a tényleges eredmény ennél szignifikánsan gyengébb) |

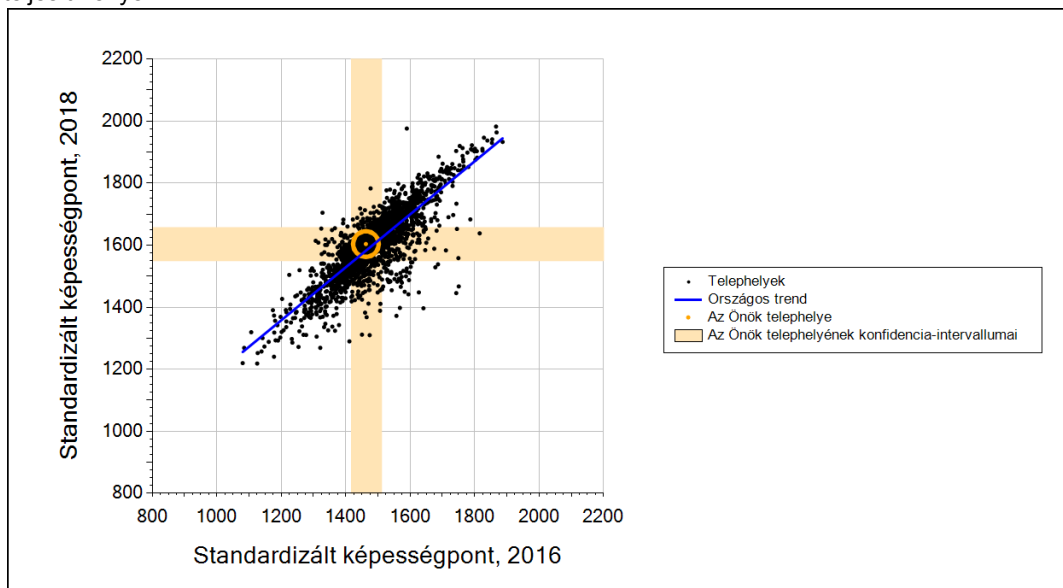
A CSH-index átlagértéke és az átlag megbízhatósági tartománya

| | | |
|--------------------------------|--------|-----------------|
| Az Önök telephelyén | 0,624 | (0,387;0,807) |
| Országosan | -0,041 | (-0,050;-0,040) |
| Budapesti általános iskolákban | 0,470 | (0,450;0,490) |

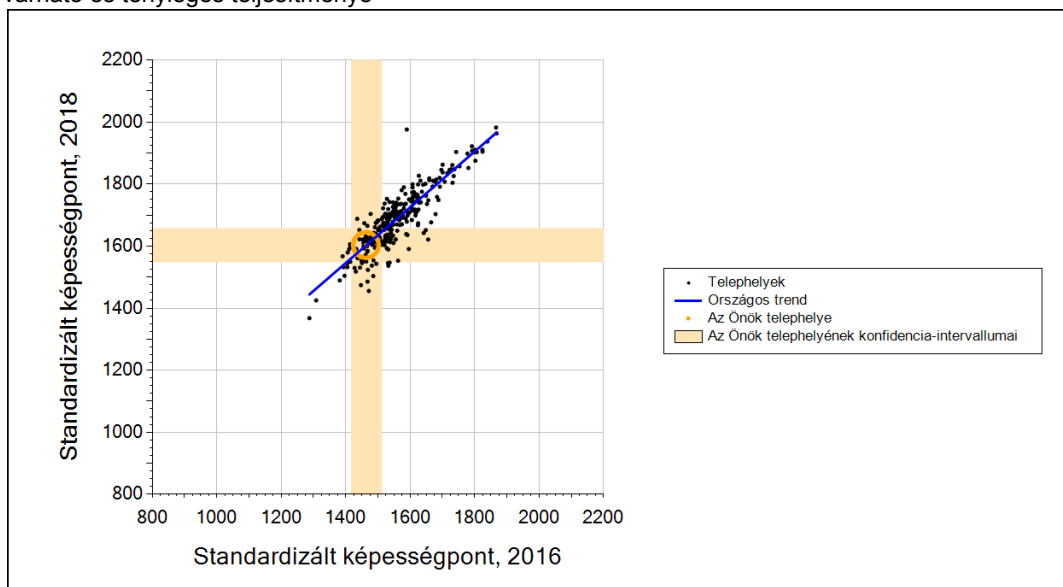
* Csak azok a telephelyek szerepelnek az ábrákon, amelyeken legalább a diákok kétharmadára és legalább tíz tanulóra kiszámítható a CSH-index, és a CSH-indexszel rendelkező diákok átlaga belesik az összes diák képességátlagának konfidencia-intervallumába mindkét felmért terület esetében.

2b Átlageredmény a tanulók korábbi eredményének tükrében*

A telephely tanulóinak a két évvel korábbi mérésben elért átlageredményük alapján várható és tényleges teljesítménye



A budapesti általános iskolai telephelyek tanulóinak a két évvel korábbi mérésben elért átlageredményük alapján várható és tényleges teljesítménye



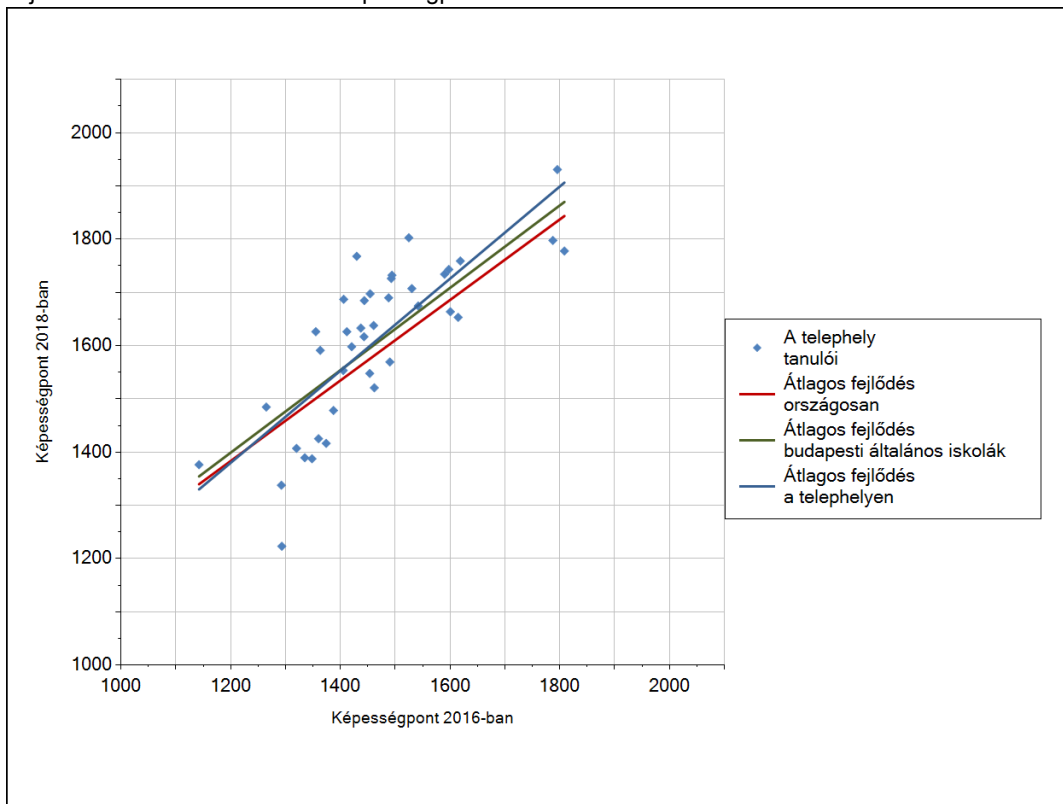
Telephelyeik eredménye a regressziós becslés alapján várható eredmény tükrében

| | | |
|---|------|--|
| Telephelyük 2018-as eredménye | 1604 | (1550;1656) |
| Telephelyük tanulóinak 2016-os átlageredménye | 1463 | (1416;1511) |
| Várható eredmény az összes telephelyre illesztett regressziós egyenes alapján | 1582 | (a tényleges eredmény ettől nem különbözik szignifikánsan) |
| Várható eredmény a budapesti általános iskolai telephelyekre illesztett regressziós egyenes alapján | 1602 | (a tényleges eredmény ettől nem különbözik szignifikánsan) |

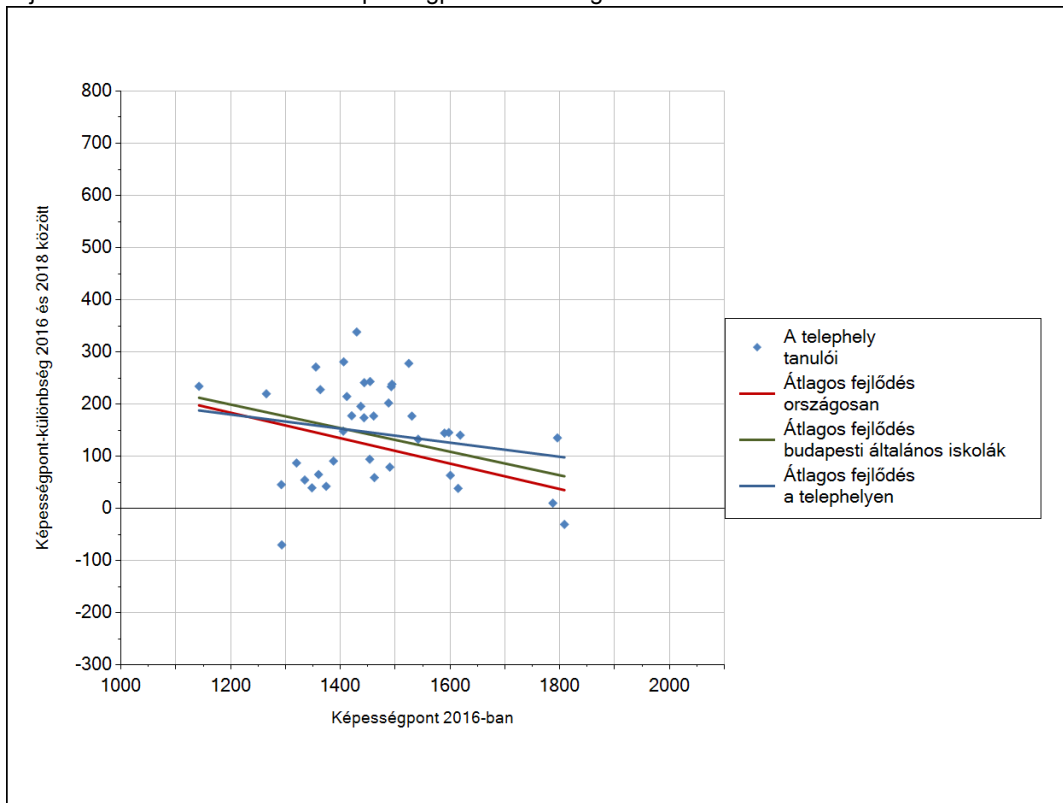
* Csak azok a telephelyek szerepelnek az ábrán, amelyek esetében legalább a tanulók kétharmada és legalább tíz tanuló megírta a két évvel korábbi mérést, és amelyeken a korábbi eredménnyel rendelkező diákok e mérésbeli átlaga beleesik az összes diák e mérésben elért képességátlagának konfidencia-intervallumába mindkét területen.

3a A tanulók fejlődése a telephelyen

Fejlődés 2016 és 2018 között - képességpontok



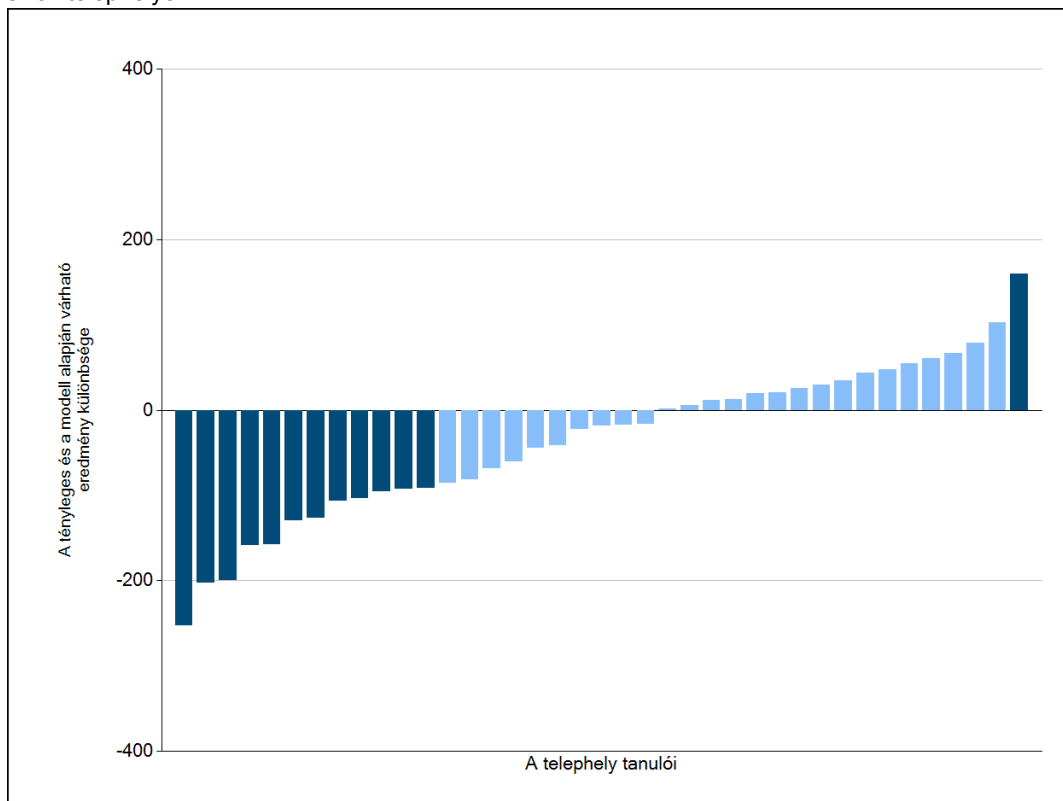
Fejlődés 2016 és 2018 között - képességpont-különbségek



3b

A tanulók egyéni fejlődése a komplex fejlődési modell alapján*

A tanulók tényleges eredménye és a komplex modell alapján becsült, várható eredménye közötti különbségek az Önök telephelyén



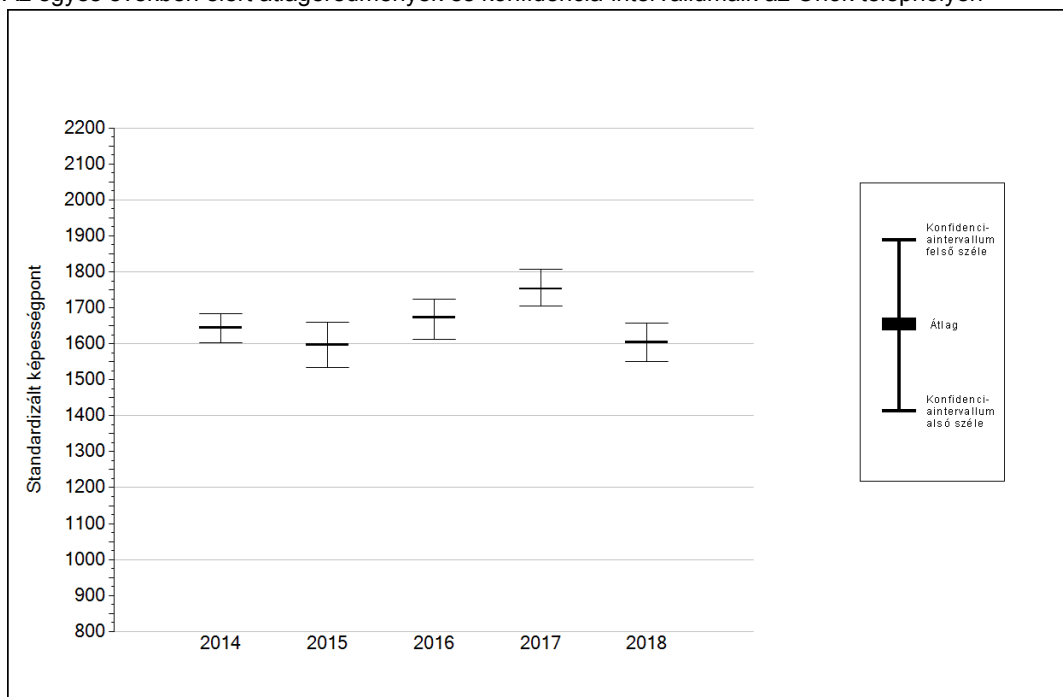
Sötétebb színnel jelöltük, ha a tanuló eredménye szignifikánsan különbözik a komplex fejlődési modell alapján várható eredménytől.

* A komplex fejlődési modellben a tanulók becsült, várható eredményének meghatározásakor a tanuló korábbi eredményei mellett a fejlődést befolyásoló egyéb tényezőket is figyelembe veszünk. Ilyenek pl. a szociális, gazdasági és kulturális háttérét mérő jellemzők, a tanuló neme, az osztály és a telephely tanulóinak két évvel korábbi átlageredménye, valamint a telephely alapvető jellemzői, mint a képzési forma és a település típusa. A becsült érték tehát azt jelképezi, hogy a hasonló családi háttérű, ugyanolyan nemű tanulók, akiknek két évvel korábbi eredménye hasonló volt, emellett 2018-ban hasonló osztályba és telephelyre jártak, átlagosan milyen eredményt értek el a 2018. évi felmérésben. A modellről bővebben az Útmutató a telephelyi jelentés ábráinak értelmezéséhez dokumentumban olvashatnak.

4a

Az átlageredmény alakulása a 8. évfolyamon

Az egyes években elért átlageredmények és konfidencia-intervallumaik az Önök telephelyén



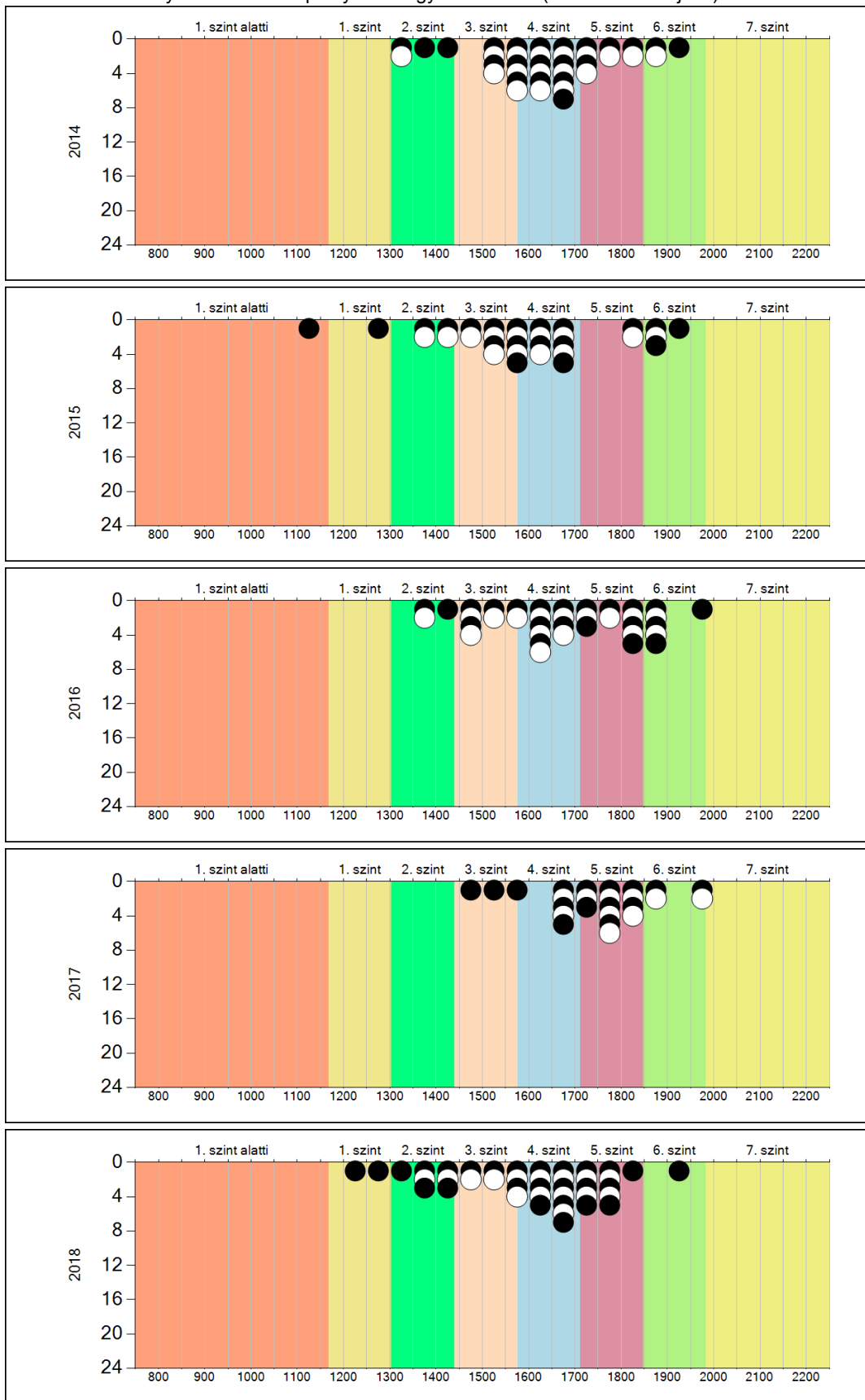
| Év | Átlag (konf. int.) | A 2018. évi eredmény és a korábbi évek eredményei közötti különbség (konf.int.) |
|------|--------------------|---|
| 2018 | 1604 (1550;1656) | - |
| 2017 | 1753 (1705;1808) ↓ | -149 (-225;-63) |
| 2016 | 1672 (1613;1723) ○ | -69 (-155;24) |
| 2015 | 1597 (1534;1660) ○ | 7 (-78;100) |
| 2014 | 1644 (1603;1683) ○ | -41 (-107;39) |

- ↑ A 2018. évi eredmény szignifikánsan magasabb
- Nincs szignifikáns változás a 2018. évi eredményekben
- ↓ A 2018. évi eredmény szignifikánsan alacsonyabb

4b

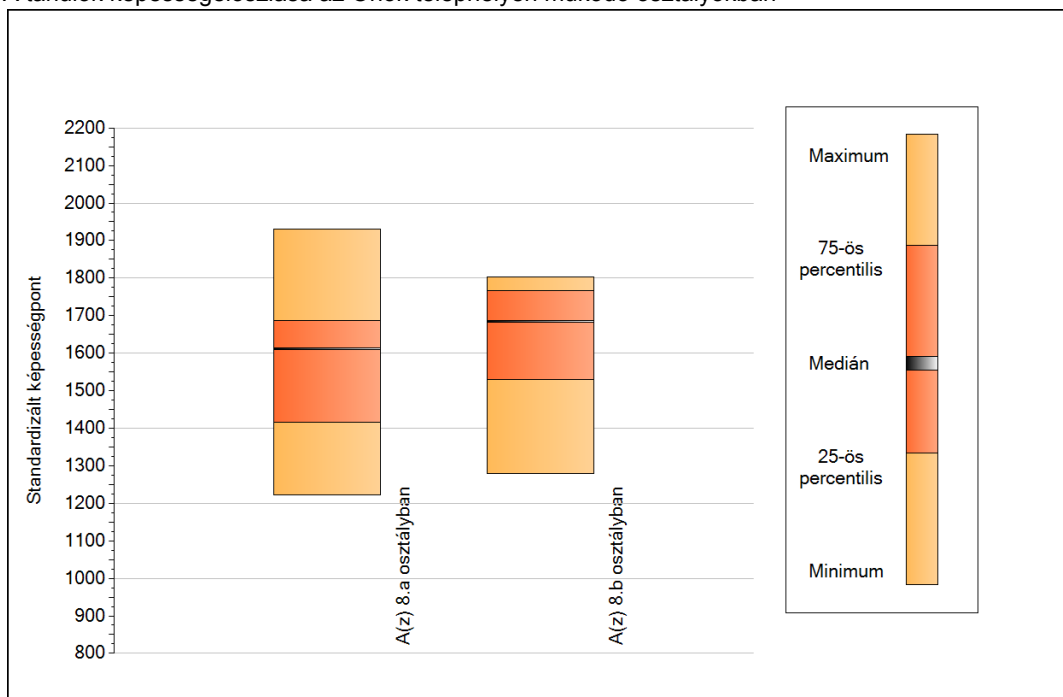
A képességeloszlás alakulása a 8. évfolyamon

A tanulók eredményei az Önök telephelyén az egyes években (1 kör 1 tanulót jelöl)



5a A képességeloszlás néhány jellemzője osztályonként

A tanulók képességeloszlása az Önök telephelyén működő osztályokban

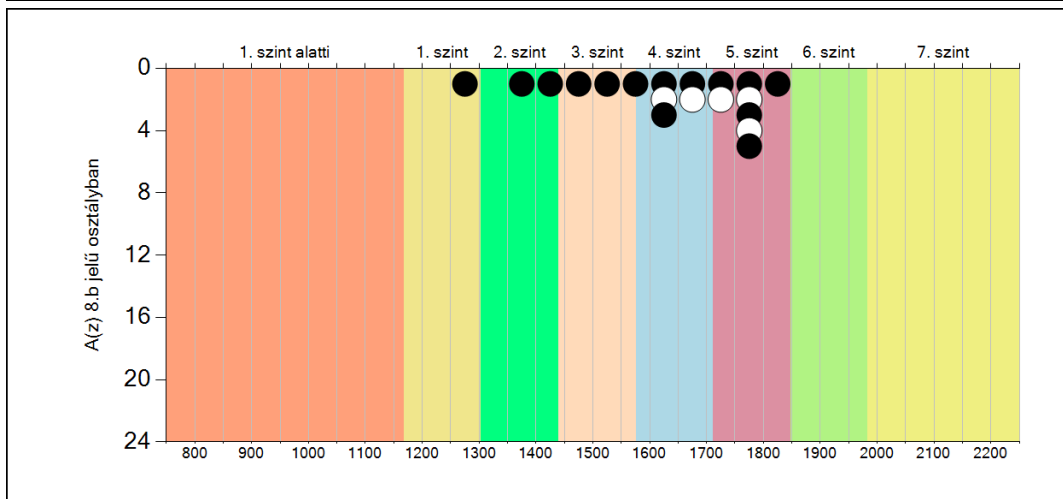
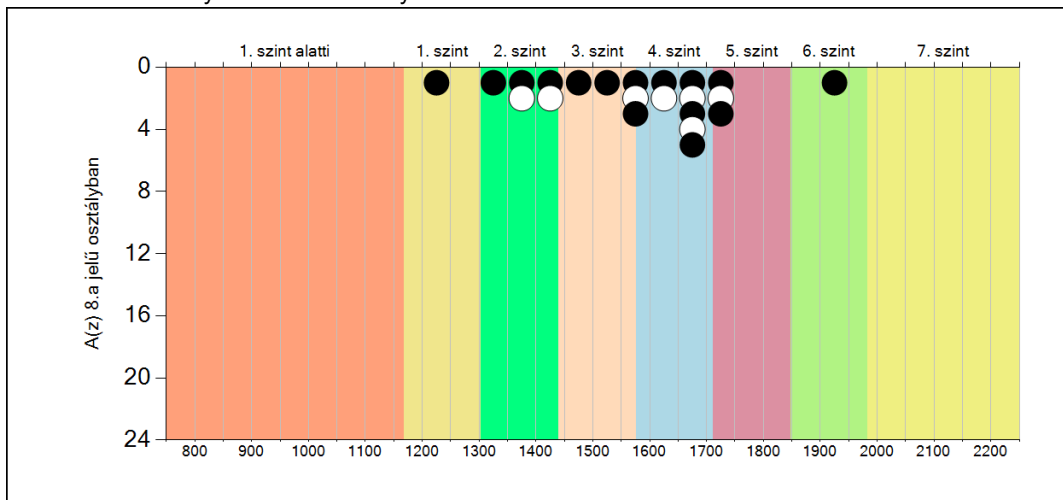


A tanulók képességeloszlása az Önök osztályaiban

| | Minimum | 25 percent. | Medián | 75 percent. | Maximum |
|----------------------------|---------|-------------|--------|-------------|---------|
| A(z) 8.a osztályban | 1223 | 1416 | 1612 | 1687 | 1931 |
| A(z) 8.b osztályban | 1279 | 1529 | 1685 | 1766 | 1803 |

5b A képességeloszlás osztályonként

A tanulók eredményei az Önök osztályaiban

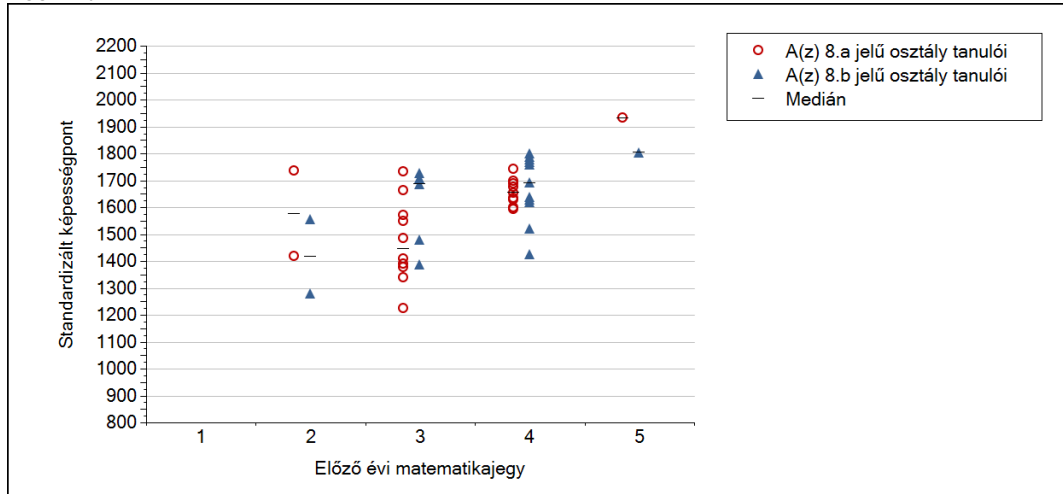


Matematika

5c

A képességeloszlás az előző év végi matematikajegy függvényében

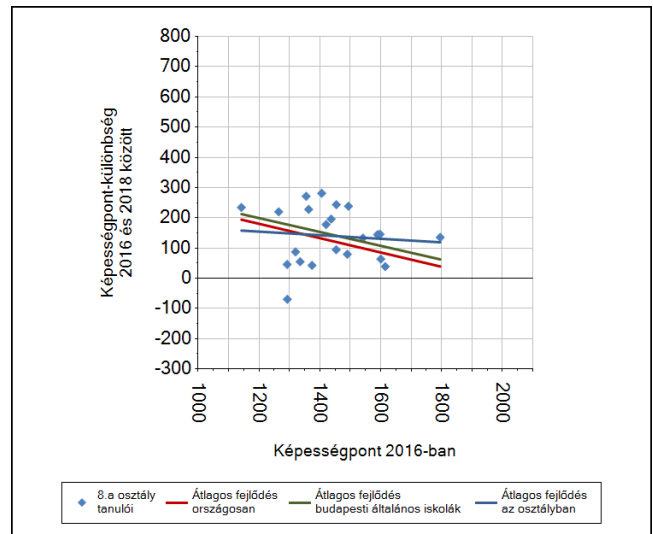
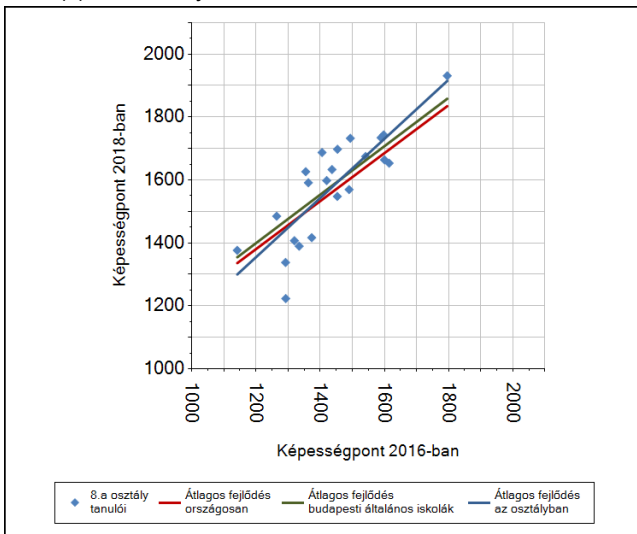
A tanulók képességeloszlása az Önök telephelyén működő osztályokban az előző év végi matematikajegy függvényében



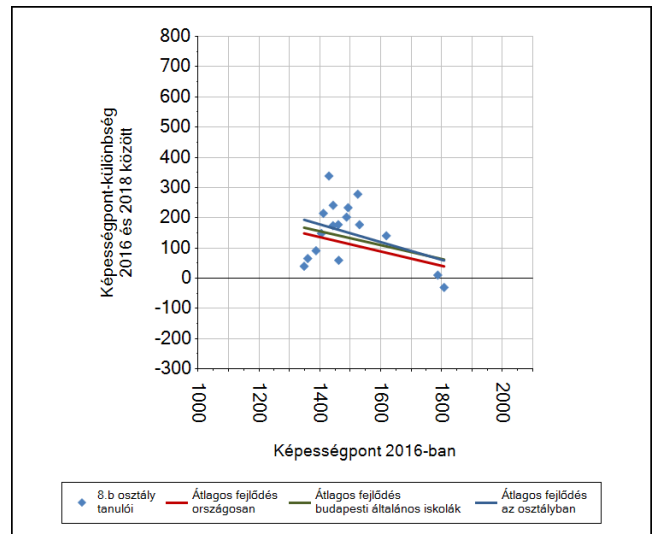
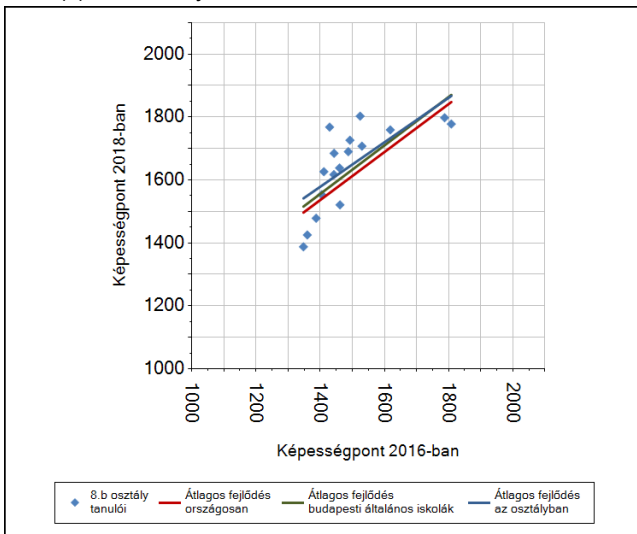
| | Előző év végi matematikajegy | Minimum | Medián | Maximum |
|-----------------------|------------------------------|---------|--------|---------|
| A(z) 8.a jelű osztály | 1 | - | - | - |
| | 2 | 1416 | 1575 | 1734 |
| | 3 | 1223 | 1446 | 1732 |
| | 4 | 1591 | 1653 | 1743 |
| | 5 | 1931 | 1931 | 1931 |
| A(z) 8.b jelű osztály | 1 | - | - | - |
| | 2 | 1279 | 1416 | 1553 |
| | 3 | 1388 | 1685 | 1726 |
| | 4 | 1425 | 1690 | 1798 |
| | 5 | 1803 | 1803 | 1803 |

6a A tanulók fejlődése osztályonként

A(z) 8.a osztály tanulói



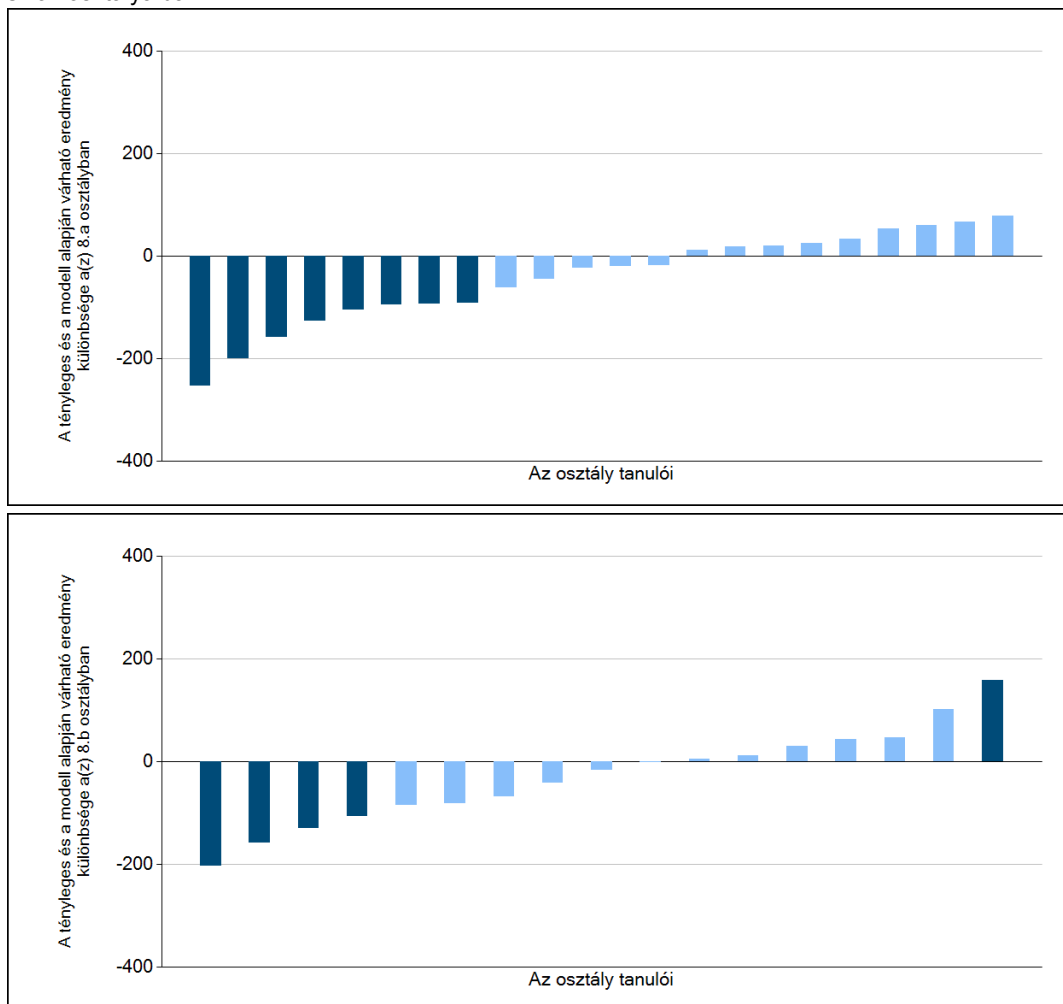
A(z) 8.b osztály tanulói



6b

A tanulók egyéni fejlődése a komplex fejlődési modell alapján osztályonként*

A tanulók tényleges eredménye és a komplex modell alapján becült, várható eredménye közötti különbségek az Önök osztályaiban



Sötétebb színnel jelöltük, ha a tanuló eredménye szignifikánsan különbözik a komplex fejlődési modell alapján várható eredménytől.

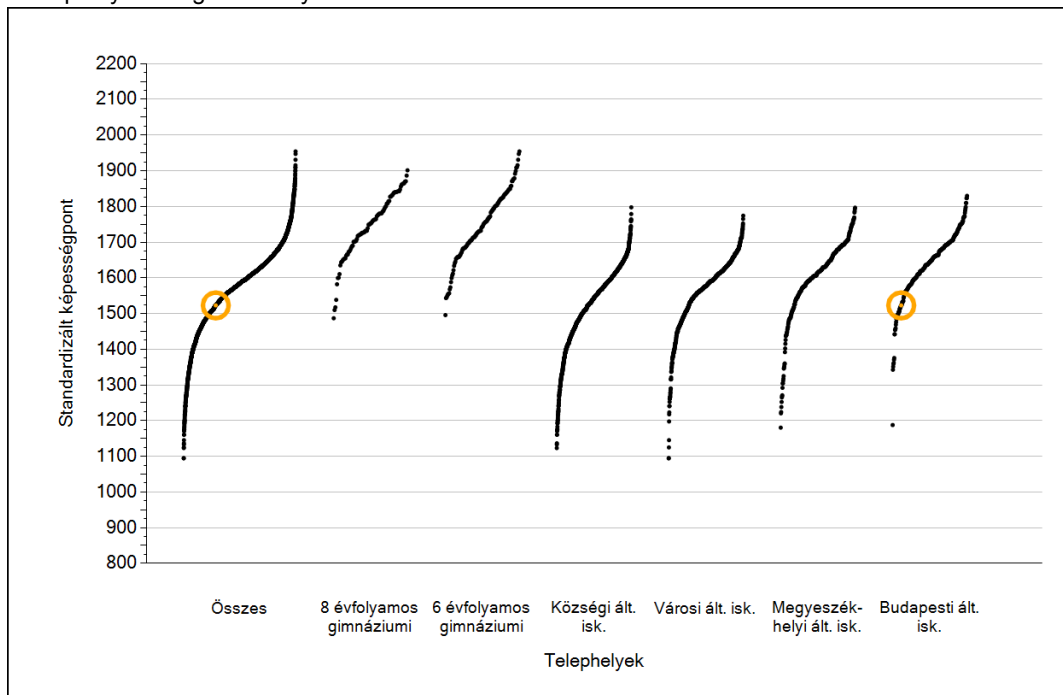
* A komplex fejlődési modellben a tanulók becült, várható eredményének meghatározásakor a tanuló korábbi eredményei mellett a fejlődést befolyásoló egyéb tényezőket is figyelembe veszünk. Ilyenek pl. a szociális, gazdasági és kulturális háttérét mérő jellemzők, a tanuló neme, az osztály és a telephely tanulóinak két évvel korábbi átlageredménye, valamint a telephely alapvető jellemzői, mint a képzési forma és a település típusa. A becült érték tehát azt jelképezi, hogy a hasonló családi háttérű, ugyanolyan nemű tanulók, akiknek két évvel korábbi eredménye hasonló volt, emellett 2018-ban hasonló osztályba és telephelyre jártak, átlagosan milyen eredményt értek el a 2018. évi felmérésben. A modellről bővebben az Útmutató a telephelyi jelentés ábráinak értelmezéséhez dokumentumban olvashatnak.

A decorative silver pocket watch with intricate engravings is placed on an open book. The book's pages are filled with handwritten text in a cursive script. The watch has a round face and a small handle on the side. The scene is softly lit, creating a warm and scholarly atmosphere.

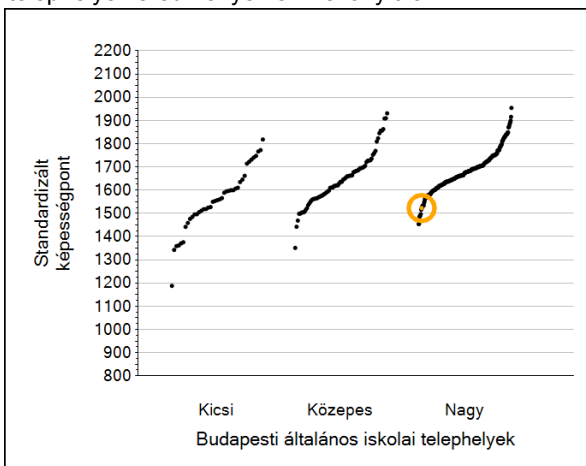
Szövegértés

1a Átlageredmények

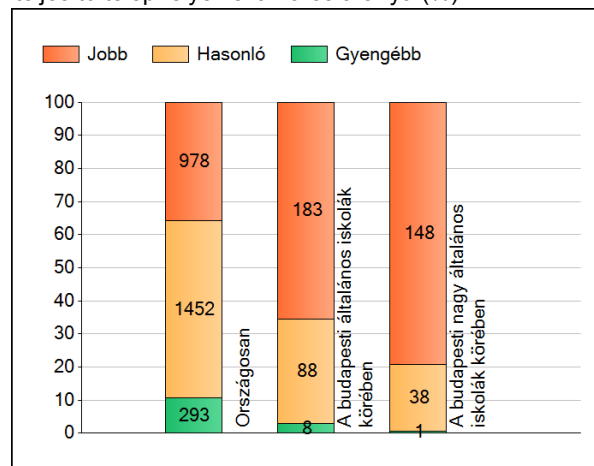
A telephelyek átlageredményeinek összehasonlítása



Az Önök eredményei a budapesti általános iskolai telephelyek eredményehez viszonyítva



A szignifikánsan jobban, hasonlóan, illetve gyengébben teljesítő telephelyek száma és aránya (%)



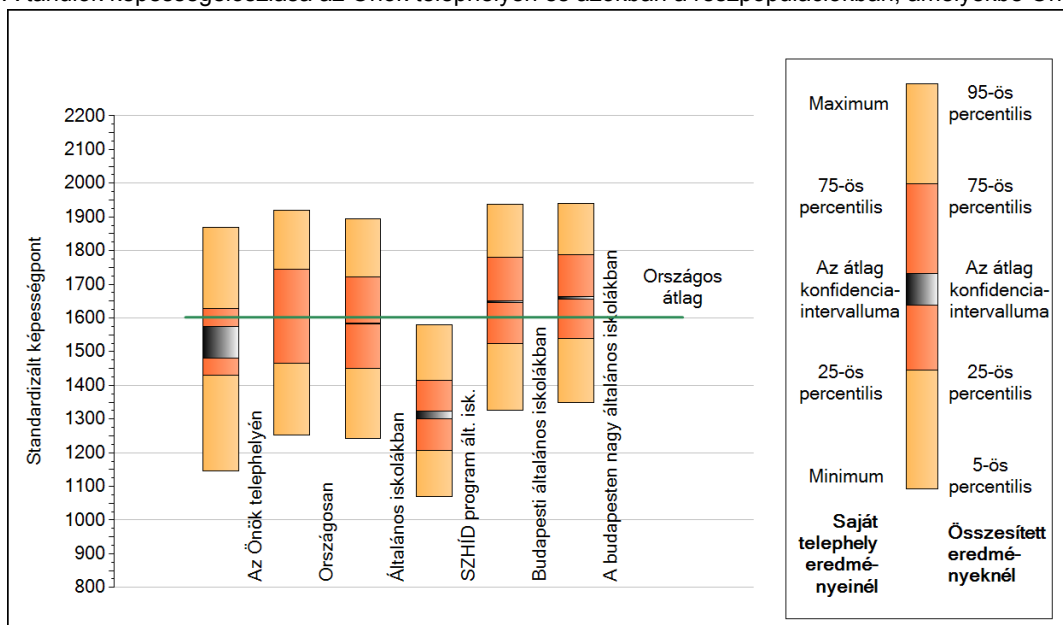
A tanulók átlageredménye és az átlag megbízhatósági tartománya (konfidencia-intervalluma)

| | | | |
|-----------------------------|-------------------------|-----------------------------|------------------|
| Az Önök telephelyén | 1523 (1482;1574) | | |
| Országosan | 1602 (1601;1603) | | |
| 8 évfolyamos gimnáziumokban | 1763 (1758;1768) | | |
| 6 évfolyamos gimnáziumokban | 1766 (1762;1769) | | |
| Ált. isk. | 1583 (1582;1584) | | |
| SZHÍD program ált. isk. | 1312 (1300;1323) | | |
| Községi ált. isk. | 1530 (1527;1533) | | |
| Városi ált. isk. | 1574 (1572;1576) | | |
| Megyeszékhelyi ált. isk. | 1627 (1624;1630) | Budapesti kis ált. isk. | 1506 (1490;1521) |
| Budapesti ált. isk. | 1648 (1645;1651) | Budapesti közepes ált. isk. | 1619 (1610;1629) |
| | | Budapesti nagy ált. isk. | 1659 (1655;1663) |

Szövegértés

1b A képességeloszlás néhány jellemzője

A tanulók képességeloszlása az Önök telephelyén és azokban a részpopulációkban, amelyekbe Önök is tartoznak



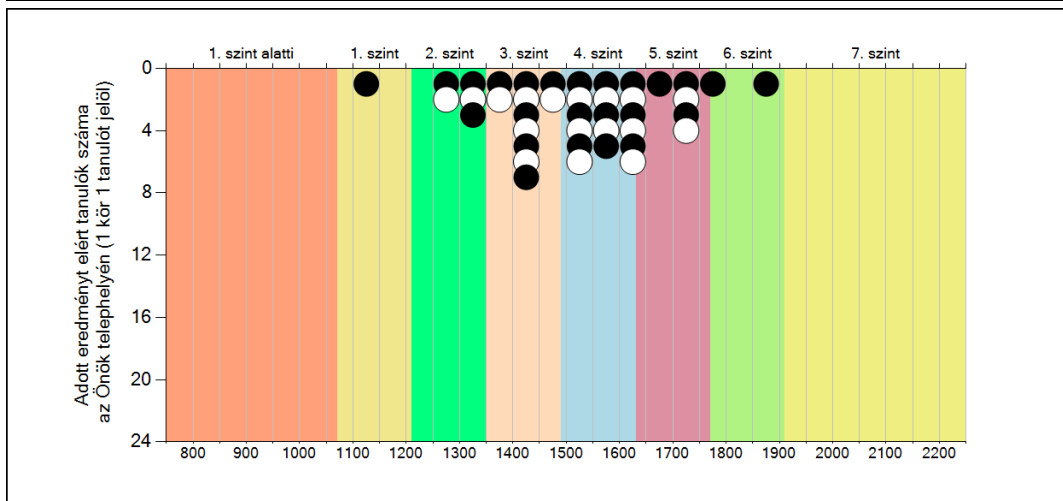
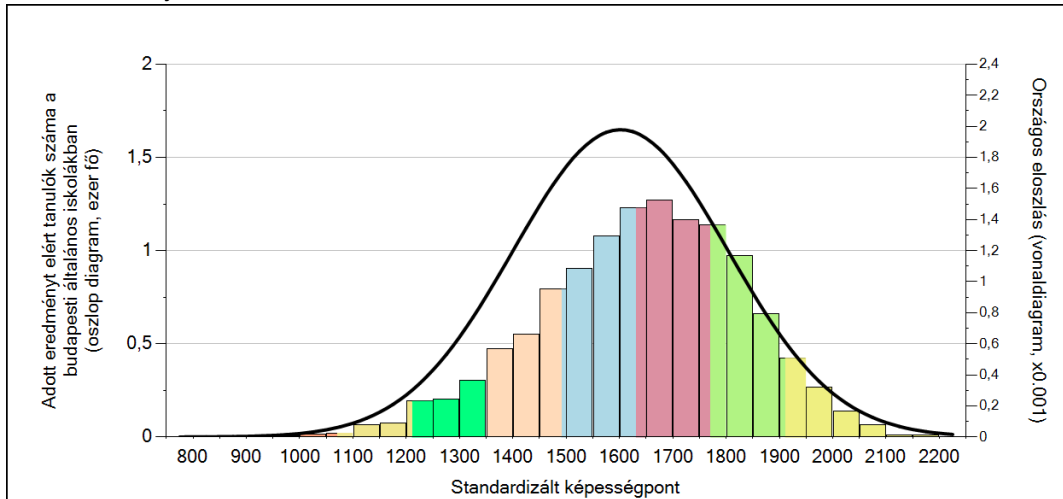
A tanulók képességeloszlása az egyes részpopulációkban

| | Min. / 5-ös perc. | 25-ös perc. | Átlag (konf. int.) | 75-ös perc. | Max. / 95-ös perc. |
|--|-------------------|-------------|--------------------|-------------|--------------------|
| Az Önök telephelyén | 1146 | 1429 | 1523 (1482;1574) | 1627 | 1870 |
| Országosan | 1254 | 1466 | 1602 (1601;1603) | 1746 | 1920 |
| Általános iskolákban | 1243 | 1450 | 1583 (1582;1584) | 1723 | 1894 |
| SZHID program ált. isk. | 1070 | 1208 | 1312 (1300;1323) | 1414 | 1581 |
| Budapesti általános iskolákban | 1327 | 1525 | 1648 (1645;1651) | 1780 | 1937 |
| A budapesten nagy általános iskolákban | 1349 | 1539 | 1659 (1655;1663) | 1787 | 1940 |

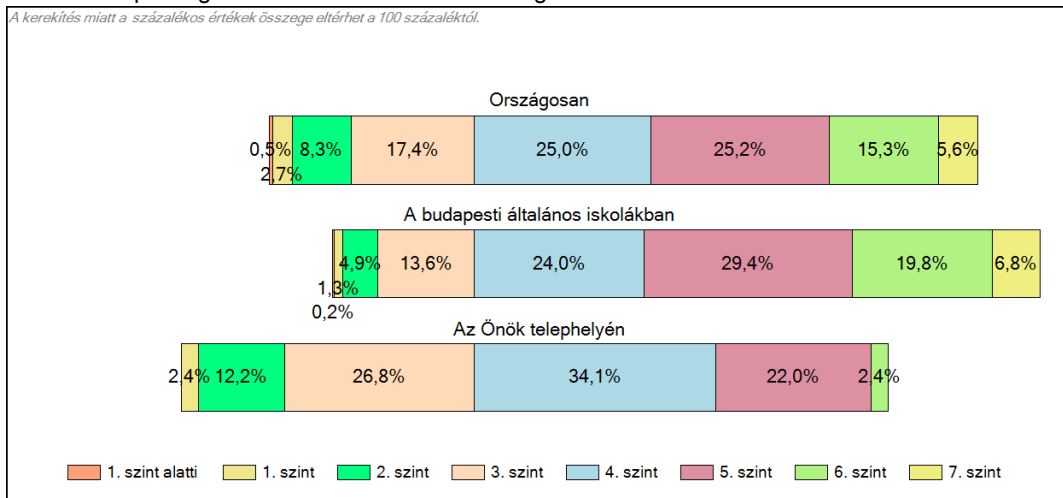
1c

Képességeloszlás

Az országos eloszlás, valamint a tanulók eredményei a budapesti általános iskolákban és az Önök budapesti általános iskolájában



A tanulók képességszintek szerinti százalékos megoszlása

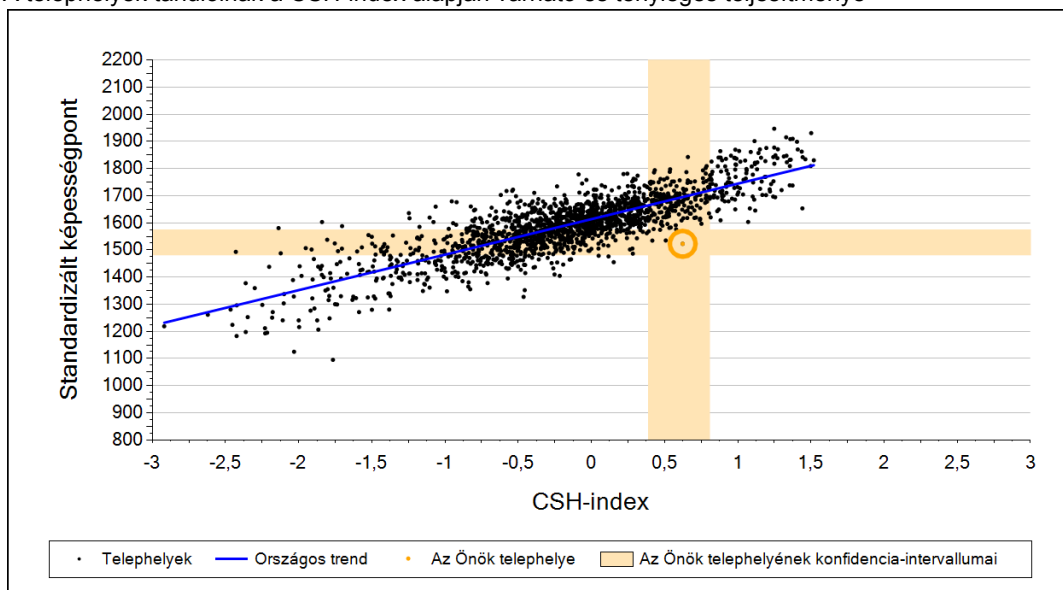


Szövegértés

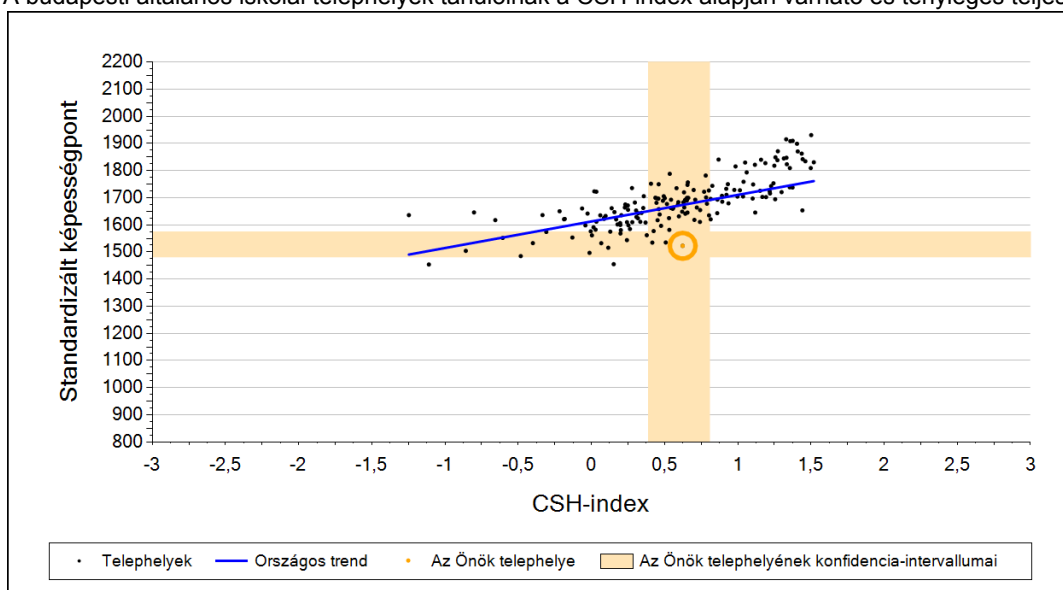
2a

Átlageredmény a CSH-index tükrében*

A telephelyek tanulóinak a CSH-index alapján várható és tényleges teljesítménye



A budapesti általános iskolai telephelyek tanulóinak a CSH-index alapján várható és tényleges teljesítménye



Telephelyeik eredménye a regressziós becslés alapján várható eredmény tükrében

| | | |
|---|------|--|
| Telephelyük tényleges eredménye | 1523 | (1482;1574) |
| Várható eredmény az összes telephelyre illesztett regressziós egyenes alapján | 1695 | (a tényleges eredmény ennél szignifikánsan gyengébb) |
| Várható eredmény a budapesti általános iskolai telephelyekre illesztett regressziós egyenes alapján | 1674 | (a tényleges eredmény ennél szignifikánsan gyengébb) |

A CSH-index átlagértéke és az átlag megbízhatósági tartománya

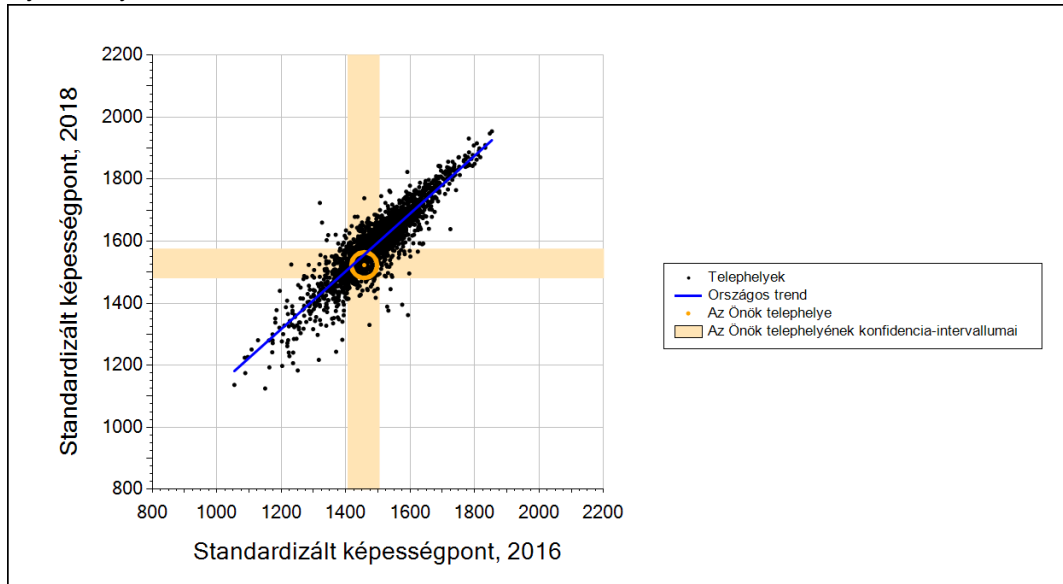
| | | |
|--------------------------------|--------------|----------------------|
| Az Önök telephelyén | 0,624 | (0,387;0,807) |
| Országosan | -0,041 | (-0,050;-0,040) |
| Budapesti általános iskolákban | 0,470 | (0,450;0,490) |

* Csak azok a telephelyek szerepelnek az ábrákon, amelyeken legalább a diákok kétharmadára és legalább tíz tanulóra kiszámítható a CSH-index, és a CSH-indexszel rendelkező diákok átlaga belesik az összes diák képességátlagának konfidencia-intervallumába mindkét felmért terület esetében.

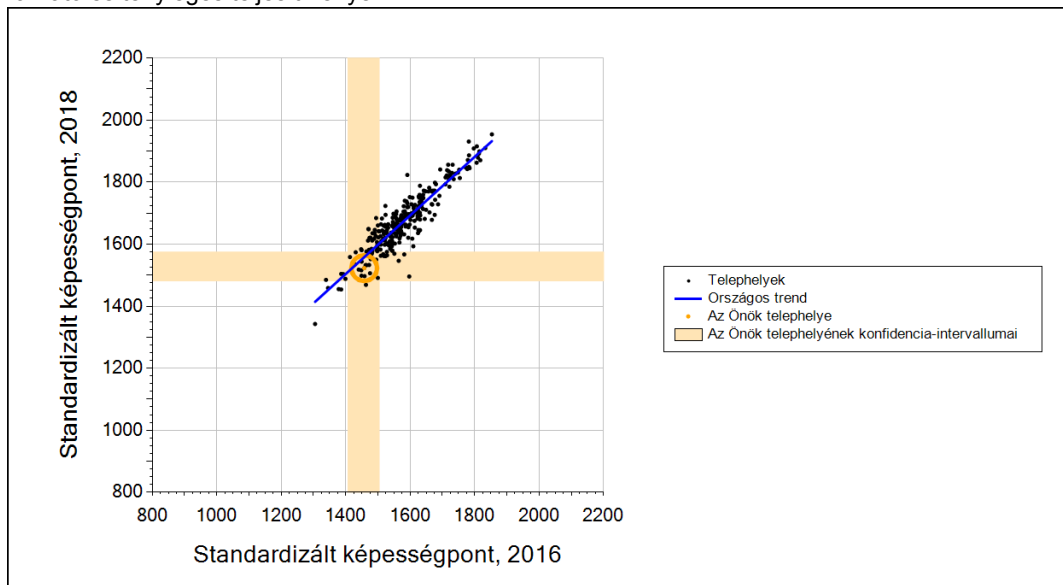
Szövegértés

2b Átlageredmény a tanulók korábbi eredményének tükrében*

A telephely tanulóinak a két évvel korábbi mérésben elért átlageredményük alapján várható és tényleges teljesítménye



A budapesti általános iskolai telephelyek tanulóinak a két évvel korábbi mérésben elért átlageredményük alapján várható és tényleges teljesítménye



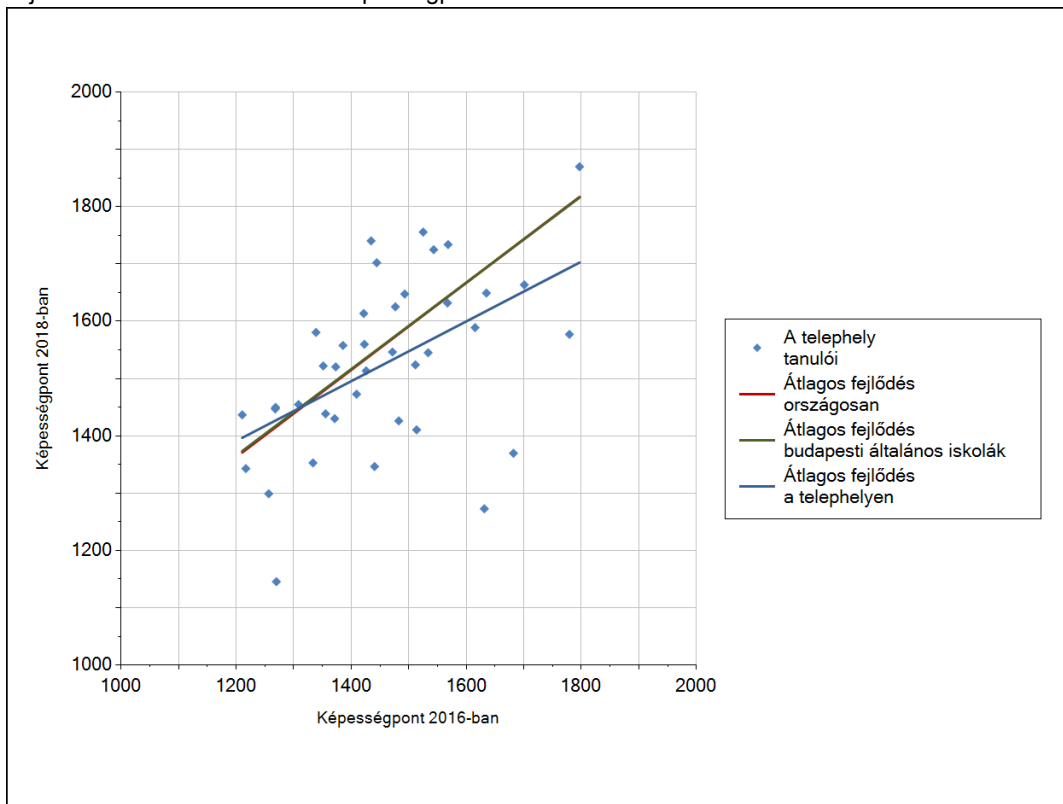
Telephelyeik eredménye a regressziós becslés alapján várható eredmény tükrében

| | | |
|---|------|--|
| Telephelyük 2018-as eredménye | 1523 | (1482;1574) |
| Telephelyük tanulóinak 2016-os átlageredménye | 1458 | (1405;1504) |
| Várható eredmény az összes telephelyre illesztett regressziós egyenes alapján | 1556 | (a tényleges eredmény ettől nem különbözik szignifikánsan) |
| Várható eredmény a budapesti általános iskolai telephelyekre illesztett regressziós egyenes alapján | 1558 | (a tényleges eredmény ettől nem különbözik szignifikánsan) |

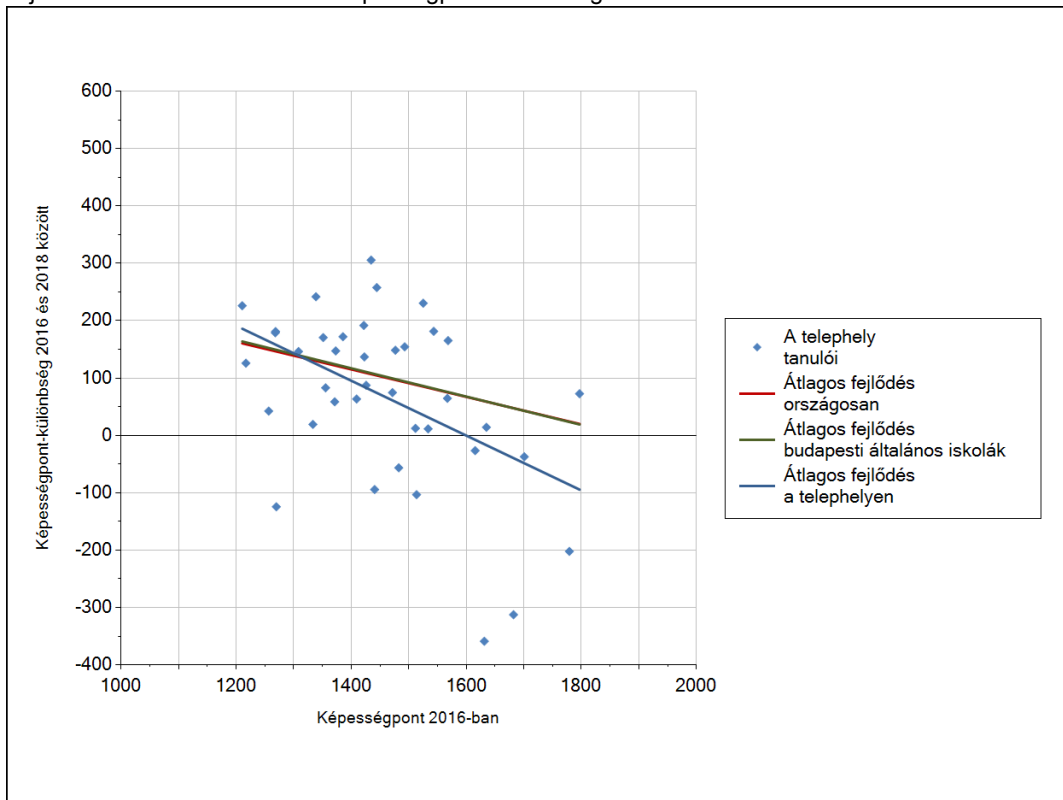
* Csak azok a telephelyek szerepelnek az ábrán, amelyek esetében legalább a tanulók kétharmada és legalább tíz tanuló megírta a két évvel korábbi mérést, és amelyeken a korábbi eredménnyel rendelkező diákok e mérésbeli átlaga beleesik az összes diák e mérésben elért képességátlagának konfidencia-intervallumába mindkét területen.

3a A tanulók fejlődése a telephelyen

Fejlődés 2016 és 2018 között - képességpontok



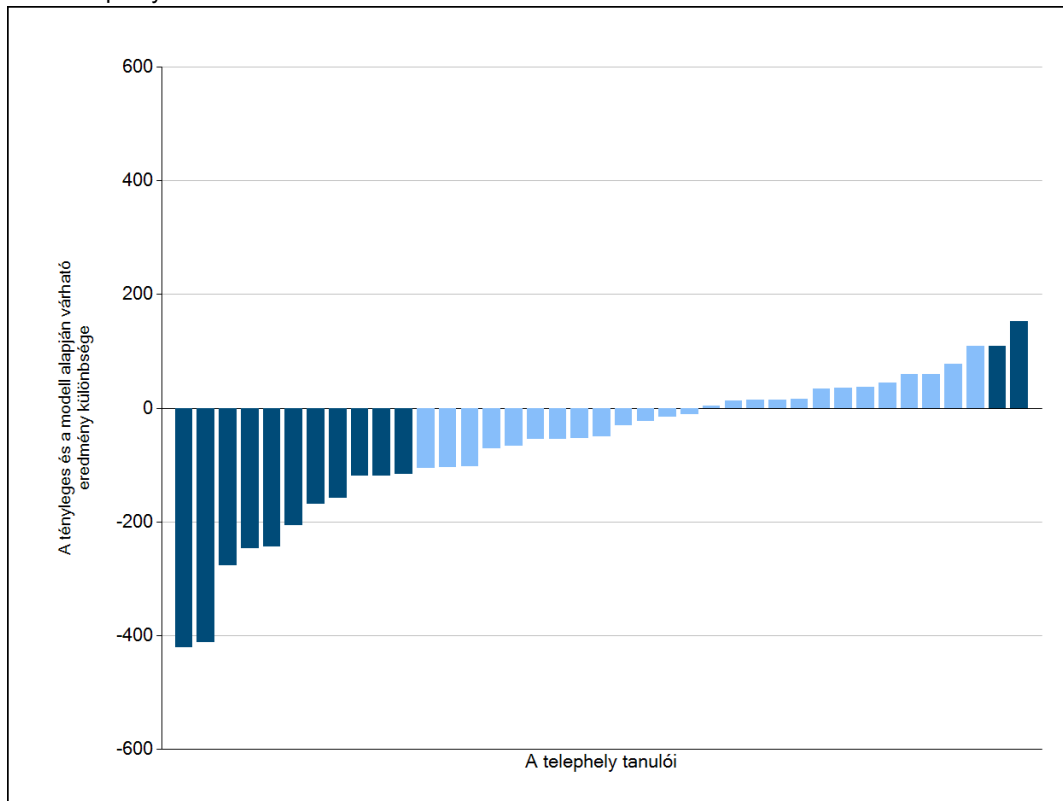
Fejlődés 2016 és 2018 között - képességpont-különbségek



3b

A tanulók egyéni fejlődése a komplex fejlődési modell alapján*

A tanulók tényleges eredménye és a komplex modell alapján becsült, várható eredménye közötti különbségek az Önök telephelyén



Sötétebb színnel jelöltük, ha a tanuló eredménye szignifikánsan különbözik a komplex fejlődési modell alapján várható eredménytől.

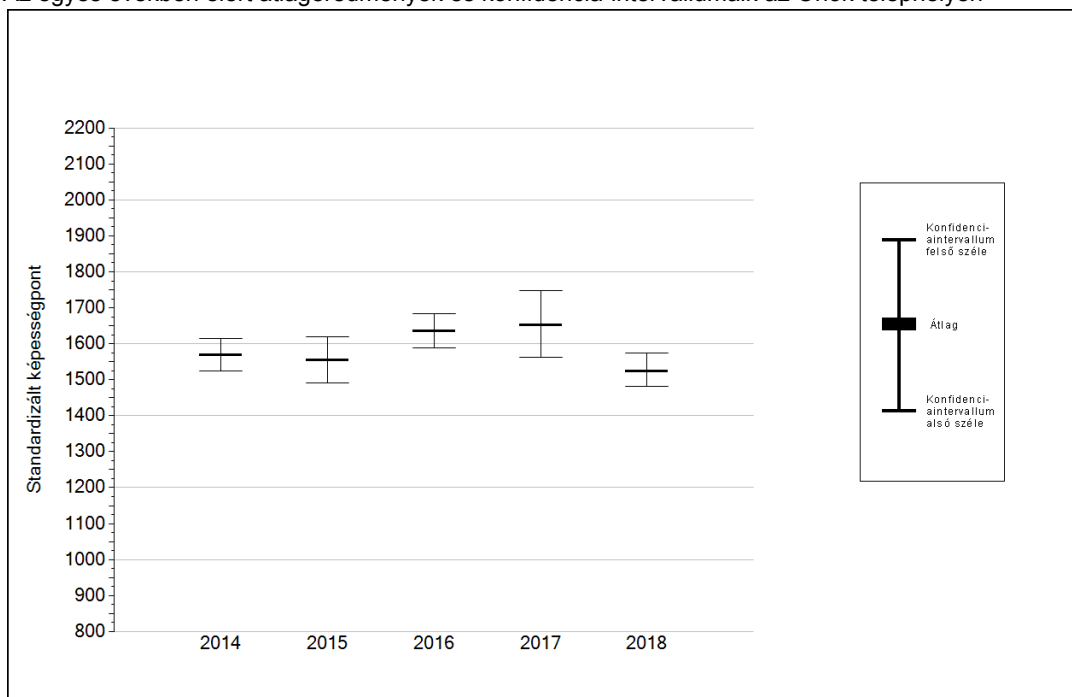
* A komplex fejlődési modellben a tanulók becsült, várható eredményének meghatározásakor a tanuló korábbi eredményei mellett a fejlődést befolyásoló egyéb tényezőket is figyelembe veszünk. Ilyenek pl. a szociális, gazdasági és kulturális háttérét mérő jellemzők, a tanuló neme, az osztály és a telephely tanulóinak két évvel korábbi átlageredménye, valamint a telephely alapvető jellemzői, mint a képzési forma és a település típusa. A becsült érték tehát azt jelképezi, hogy a hasonló családi háttérű, ugyanolyan nemű tanulók, akiknek két évvel korábbi eredménye hasonló volt, emellett 2018-ban hasonló osztályba és telephelyre jártak, átlagosan milyen eredményt értek el a 2018. évi felmérésben. A modellről bővebben az Útmutató a telephelyi jelentés ábráinak értelmezéséhez dokumentumban olvashatnak.

Szövegértés

4a

Az átlageredmény alakulása a 8. évfolyamon

Az egyes években elért átlageredmények és konfidencia-intervallumaik az Önök telephelyén



| Év | Átlag (konf. int.) | A 2018. évi eredmény és a korábbi évek eredményei közötti különbség (konf.int.) |
|------|--------------------|---|
| 2018 | 1523 (1482;1574) | - |
| 2017 | 1651 (1561;1748) ↓ | -128 (-239;-20) |
| 2016 | 1634 (1588;1683) ↓ | -111 (-185;-32) |
| 2015 | 1554 (1490;1619) ○ | -32 (-123;64) |
| 2014 | 1569 (1524;1614) ○ | -46 (-116;35) |

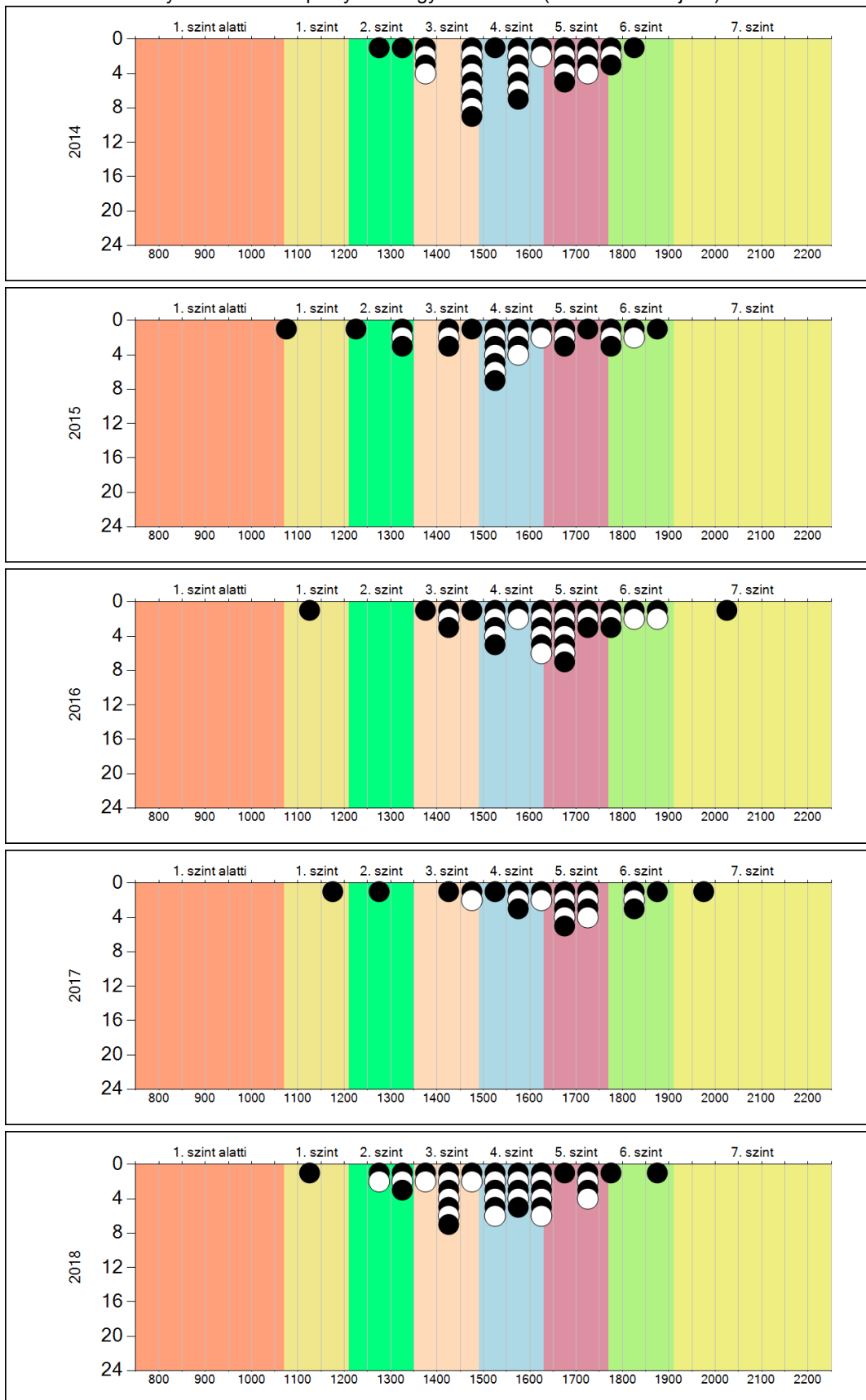
- ▲ A 2018. évi eredmény szignifikánsan magasabb
- Nincs szignifikáns változás a 2018. évi eredményekben
- ▼ A 2018. évi eredmény szignifikánsan alacsonyabb

Szövegértés

4b

A képességeloszlás alakulása a 8. évfolyamon

A tanulók eredményei az Önök telephelyén az egyes években (1 kör 1 tanulót jelöl)

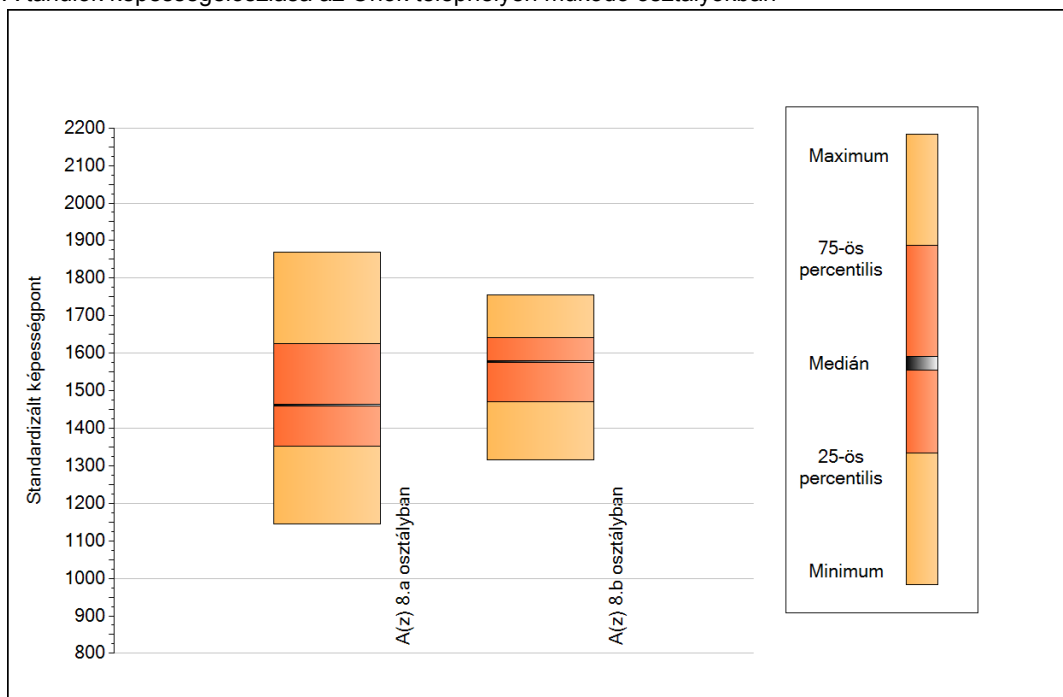


Szövegértés

5a

A képességeloszlás néhány jellemzője osztályonként

A tanulók képességeloszlása az Önök telephelyén működő osztályokban



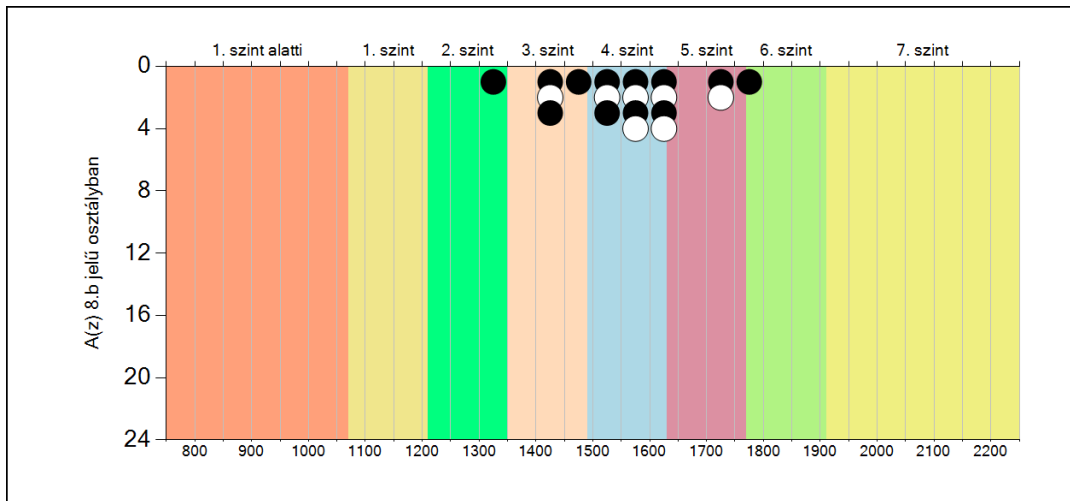
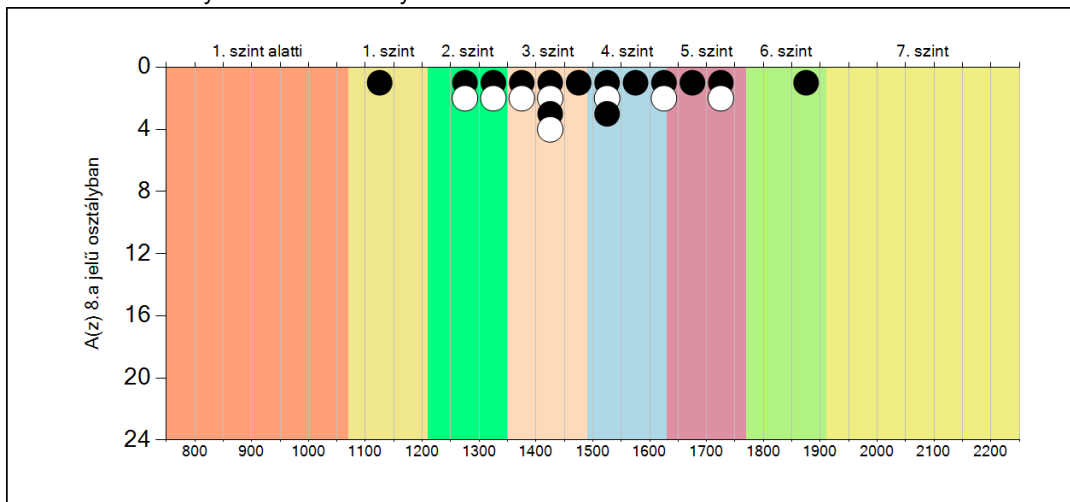
A tanulók képességeloszlása az Önök osztályaiban

| | Minimum | 25 percent. | Medián | 75 percent. | Maximum |
|----------------------------|---------|-------------|--------|-------------|---------|
| A(z) 8.a osztályban | 1146 | 1353 | 1461 | 1625 | 1870 |
| A(z) 8.b osztályban | 1316 | 1471 | 1577 | 1642 | 1756 |

Szövegértés

5b A képességeloszlás osztályonként

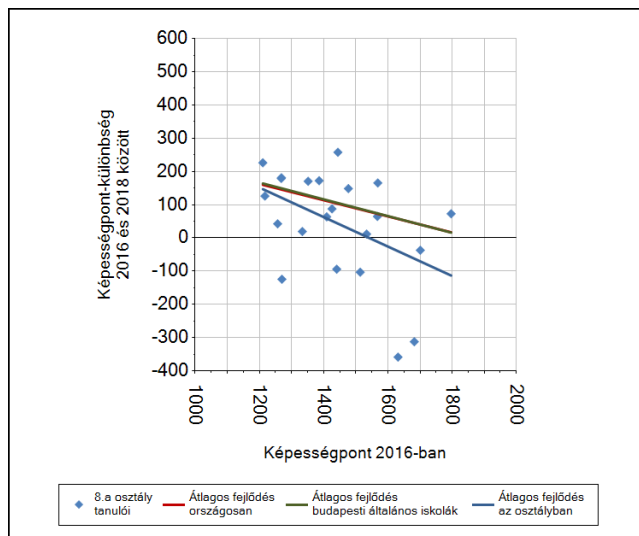
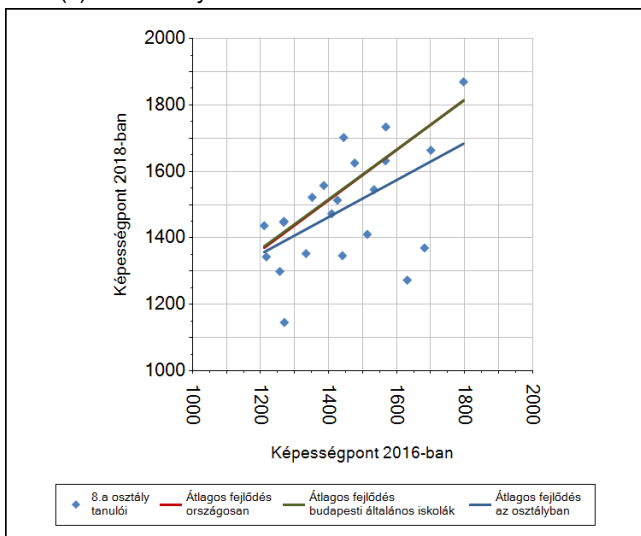
A tanulók eredményei az Önök osztályaiban



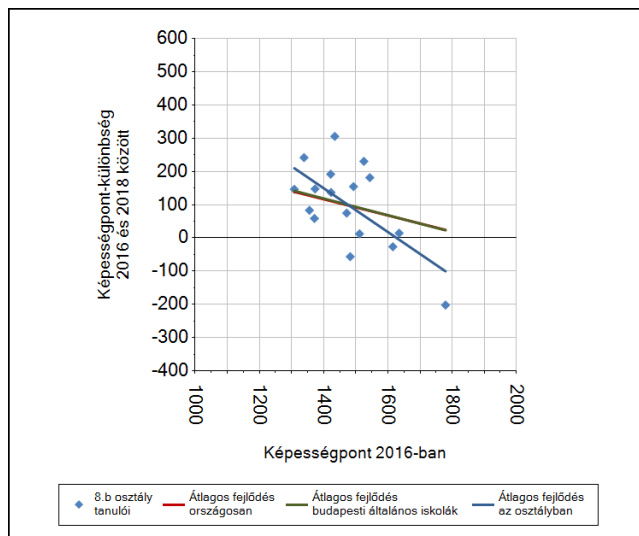
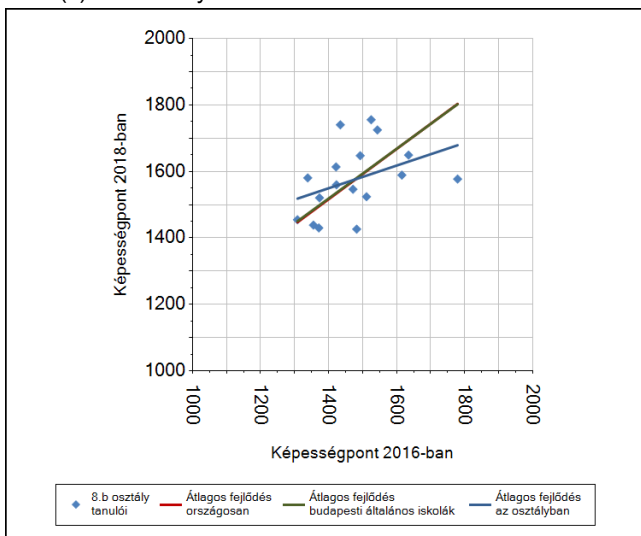
Szövegértés

6a A tanulók fejlődése osztályonként

A(z) 8.a osztály tanulói



A(z) 8.b osztály tanulói

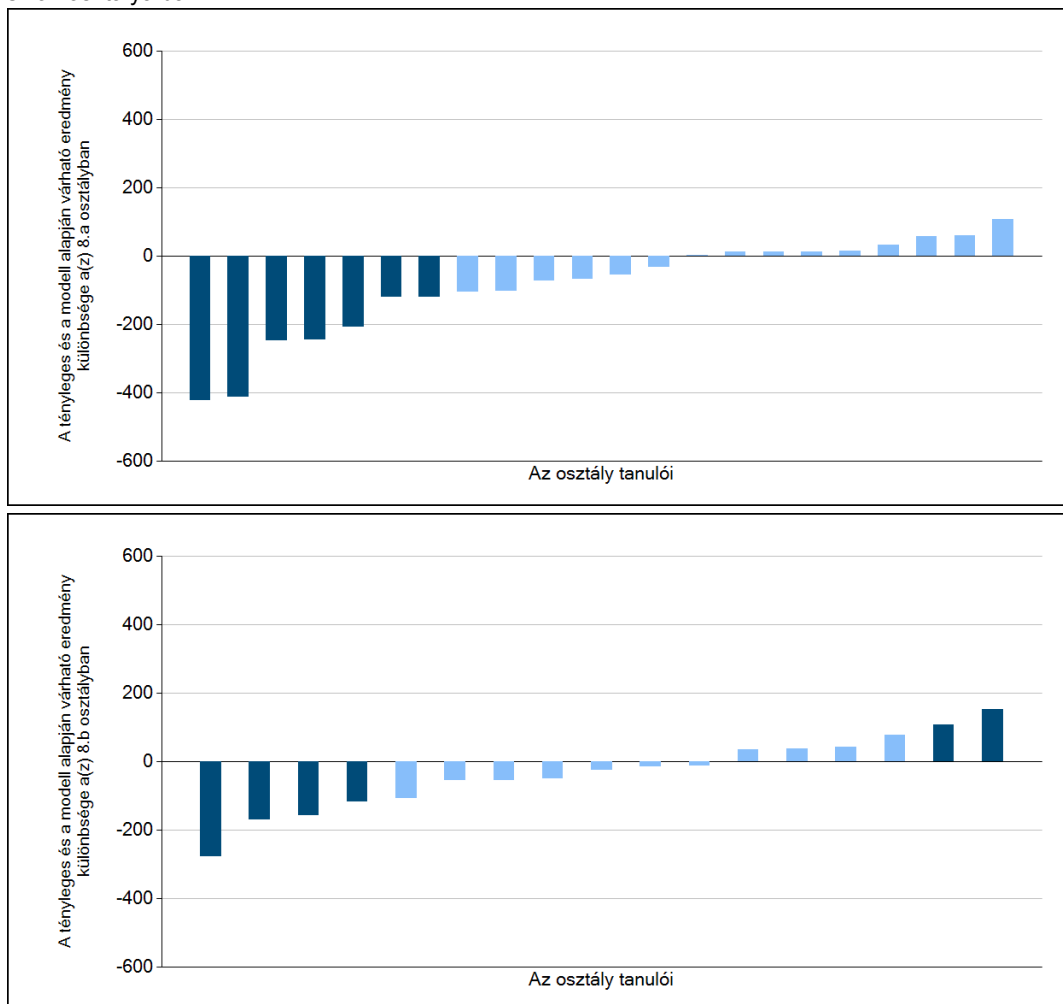


Szövegértés

6b

A tanulók egyéni fejlődése a komplex fejlődési modell alapján osztályonként*

A tanulók tényleges eredménye és a komplex modell alapján becsült, várható eredménye közötti különbségek az Önök osztályaiban



Sötétebb színnel jelöltük, ha a tanuló eredménye szignifikánsan különbözik a komplex fejlődési modell alapján várható eredménytől.

* A komplex fejlődési modellben a tanulók becsült, várható eredményének meghatározásakor a tanuló korábbi eredményei mellett a fejlődést befolyásoló egyéb tényezőket is figyelembe veszünk. Ilyenek pl. a szociális, gazdasági és kulturális háttérét mérő jellemzők, a tanuló neme, az osztály és a telephely tanulóinak két évvel korábbi átlageredménye, valamint a telephely alapvető jellemzői, mint a képzési forma és a település típusa. A becsült érték tehát azt jelképezi, hogy a hasonló családi háttérű, ugyanolyan nemű tanulók, akiknek két évvel korábbi eredménye hasonló volt, emellett 2018-ban hasonló osztályba és telephelyre jártak, átlagosan milyen eredményt értek el a 2018. évi felmérésben. A modellről bővebben az Útmutató a telephelyi jelentés ábráinak értelmezéséhez dokumentumban olvashatnak.

**Országos
kompetenciamérés
2018**



FIT-jelentés
Telephelyi jelentés
Összefoglalás

Dr. Béres József Általános Iskola

1031 Budapest, Keve utca 41.

OM azonosító: 034837

Telephely kódja: 001



EMBERI ERŐFORRÁSOK
MINISZTERIUMA

● **KTATÁSI HIVATAL**



Köznevelési Mérés
Értékelési Osztály

FIGYELEM! Kérjük, tartsa szem előtt, hogy a 2016/2017. tanévtől a képzési formák elnevezései megváltoztak. A jelentésben a hatályos köznevelési törvényben felsorolt képzési formák megnevezései szerepelnek: a korábbi szakközépiskola szakgimnáziumként, a korábbi szakiskola szakközépiskolaként, a korábbi speciális szakiskola szakiskolaként került feltüntetésre.

Összefoglalás

A telephely létszámadatai

| Évfolyam | Képzési forma | Tanulók száma | | | |
|----------|------------------|---------------|-------------------------|---------------------------|--------------------------------------|
| | | Összesen | A jelentésben szereplők | CSH-indexszel rendelkezők | A 2016-os eredménnyel is rendelkezők |
| 6. | Általános iskola | 80 | 77 | 58 | - |
| 8. | Általános iskola | 45 | 41 | 30 | 39 |

Piros szín jelzi, ha valamely évfolyamon és képzési formában a telephely CSH-indexe vagy a 2016-os eredmények alapján a várható eredmény nem becsülhető megbízhatóan.

Átlageredmények

| Mérési terület | Évfolyam | Képzési forma | Átlageredmény (megbízhatósági tartomány) | | | | | |
|----------------|----------|---------------|--|---------------------|------------------------------|---------------------|--------------------------------|---------------------|
| | | | A telephelyen | Országos | Az első viszonyítási csoport | | A második viszonyítási csoport | |
| | | | | | Neve | Eredménye | Neve | Eredménye |
| Matematika | 6. | ált. isk. | 1581 (1549;1611) | 1499 (1498;1499) | Budapesti ált. isk. | 1552 (1549;1554) | Budapesti nagy ált. isk. | 1561 (1558;1564) |
| | 8. | ált. isk. | 1604 (1550;1656) | 1614 (1613;1616) | Budapesti ált. isk. | 1665 (1661;1668) | Budapesti nagy ált. isk. | 1676 (1672;1679) |
| Szövegértés | 6. | ált. isk. | 1585 (1550;1626) | 1492 (1491;1493) | Budapesti ált. isk. | 1549 (1546;1552) | Budapesti nagy ált. isk. | 1561 (1558;1564) |
| | 8. | ált. isk. | 1523 (1482;1574) | 1602 (1601;1603) | Budapesti ált. isk. | 1648 (1645;1651) | Budapesti nagy ált. isk. | 1659 (1655;1663) |

- A telephely eredményénél szignifikánsan alacsonyabb az adott érték
- A telephely eredménye nem különbözik szignifikánsan az adott értéktől
- A telephely eredményénél szignifikánsan magasabb az adott érték

A telephely eredménye a tanulók CSH-indexének tükrében

| Mérési terület | Évfolyam | Képzési forma | A tényleges eredmény a várhatóhoz képest | |
|----------------|----------|---------------|--|--|
| | | | Országos regresszió alapján | A megfelelő képzési forma/településtípus telephelyeire illesztett regresszió alapján |
| Matematika | 6. | ált. isk. | | |
| | 8. | ált. isk. | | |
| Szövegértés | 6. | ált. isk. | | |
| | 8. | ált. isk. | | |

- A telephely eredménye szignifikánsan magasabb a várhatónál
- A telephely eredménye nem különbözik szignifikánsan a várhatótól
- A telephely eredménye szignifikánsan gyengébb a várhatónál

A telephely eredménye a tanulók korábbi eredményének tükrében

| Mérési terület | Évfolyam | Képzési forma | A tényleges eredmény a várhatóhoz képest | |
|----------------|----------|---------------|--|--|
| | | | Országos regresszió alapján | A megfelelő képzési forma/településtípus telephelyeire illesztett regresszió alapján |
| Matematika | 6. | ált. isk. | - | - |
| | 8. | ált. isk. | ☹ | ☹ |
| Szövegértés | 6. | ált. isk. | - | - |
| | 8. | ált. isk. | ☹ | ☹ |

- ☺ A telephely eredménye szignifikánsan magasabb a várhatónál
 ☹ A telephely eredménye nem különbözik szignifikánsan a várhatótól
 ☹ A telephely eredménye szignifikánsan gyengébb a várhatónál

A telephely eredménye az eddigi kompetenciamérésekben

| Mérési terület | Évf. | Képzési forma | Átlageredmény (megbízhatósági tartomány) | | | | |
|----------------|------|---------------|--|-----------------------|-----------------------|-----------------------|-----------------------|
| | | | 2018 | 2017 | 2016 | 2015 | 2014 |
| Matematika | 6. | ált. isk. | 1581 (1549;1611) | ☹ 1575 (1530;1617) | ☺ 1496 (1460;1540) | ☹ 1581 (1537;1614) | ☹ 1531 (1484;1572) |
| | 8. | ált. isk. | 1604 (1550;1656) | ☹ 1753 (1705;1808) | ☹ 1672 (1613;1723) | ☹ 1597 (1534;1660) | ☹ 1644 (1603;1683) |
| Szövegértés | 6. | ált. isk. | 1585 (1550;1626) | ☹ 1568 (1509;1625) | ☹ 1512 (1463;1564) | ☹ 1552 (1493;1587) | ☹ 1552 (1514;1594) |
| | 8. | ált. isk. | 1523 (1482;1574) | ☹ 1651 (1561;1748) | ☹ 1634 (1588;1683) | ☹ 1554 (1490;1619) | ☹ 1569 (1524;1614) |

- ☺ A 2018. évi eredmény az adott év eredményénél szignifikánsan magasabb
 ☹ A telephely 2018. évi eredménye nem különbözik szignifikánsan az adott év eredményétől
 ☹ A 2018. évi eredmény az adott év eredményénél szignifikánsan gyengébb

Az alapszintet el nem érő tanulók aránya

| Mérési terület | Évfolyam | Képzési forma | Alapszint | Az alapszint alatt teljesítő tanulók aránya (%) | | |
|----------------|----------|---------------|--------------------|---|------------|--|
| | | | | A telephelyen | Országosan | A megfelelő képzési típusban/településtípusban |
| Matematika | 6. | ált. isk. | 3. képességi szint | 14,3 | 37,6 | 25,8 |
| | 8. | ált. isk. | 4. képességi szint | 36,6 | 41,6 | 30,4 |
| Szövegértés | 6. | ált. isk. | 3. képességi szint | 7,8 | 23,4 | 14,6 |
| | 8. | ált. isk. | 4. képességi szint | 41,4 | 28,9 | 20,0 |

A minimum szintet el nem érő tanulók aránya*

| Mérési terület | Évfolyam | Képzési forma | Minimum szint | A minimum szint alatt teljesítő tanulók aránya (%) | | |
|----------------|----------|---------------|--------------------|--|------------|--|
| | | | | A telephelyen | Országosan | A megfelelő képzési típusban/településtípusban |
| Matematika | 6. | ált. isk. | 2. képességi szint | 1,4 | 13,2 | 6,8 |
| | 8. | ált. isk. | 3. képességi szint | 21,9 | 18,7 | 10,8 |
| Szövegértés | 6. | ált. isk. | 2. képességi szint | 1,3 | 7,4 | 3,4 |
| | 8. | ált. isk. | 3. képességi szint | 14,6 | 11,5 | 6,4 |

* Ez az arányszám a jelentésre jogosult és nem a jelentésben szereplő tanulók létszámaira vonatkozik.